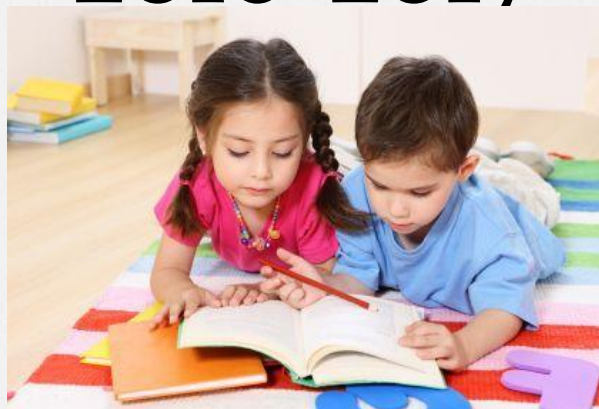


# EVALUAREA NAȚIONALĂ 2016-2017



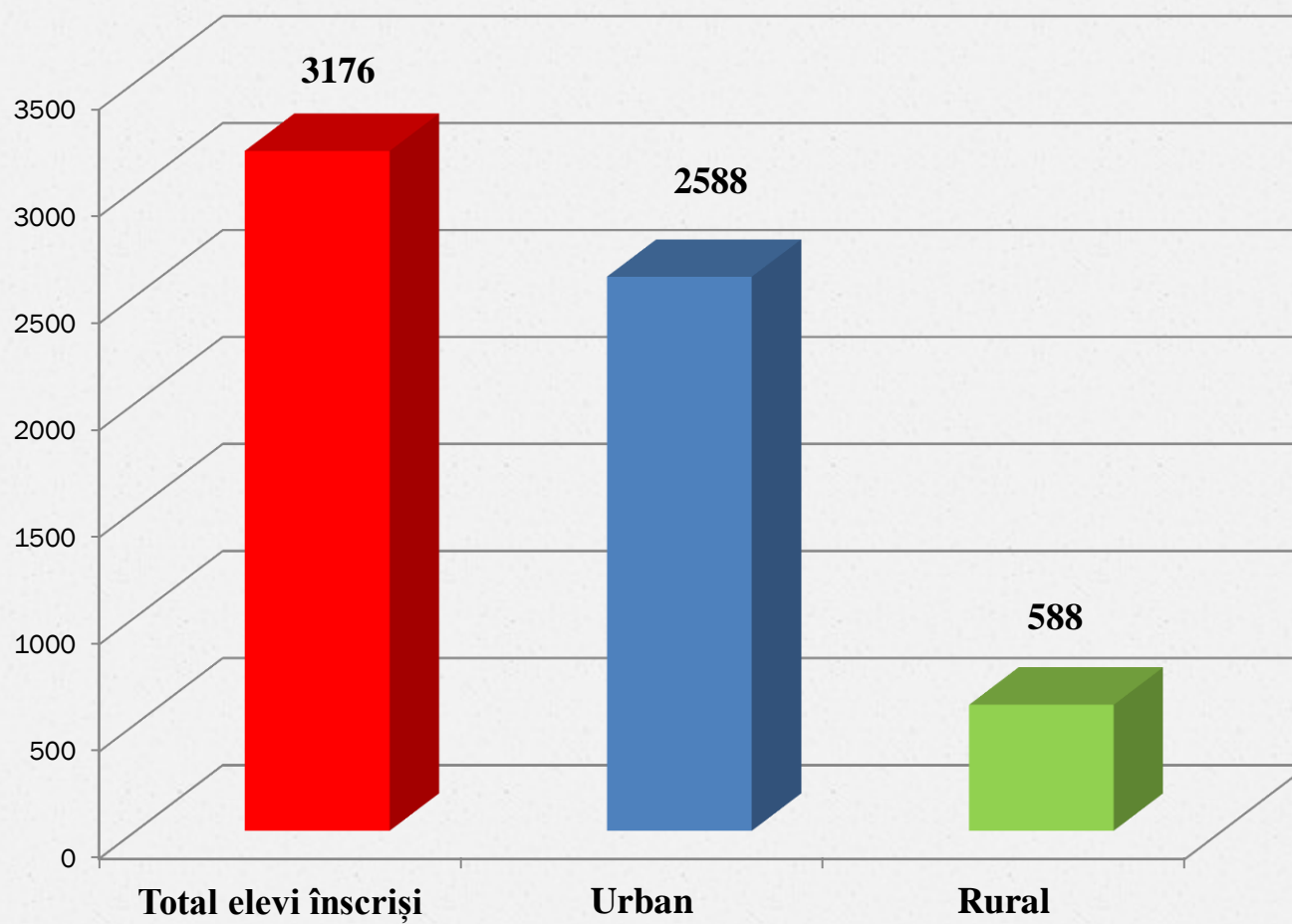
**SIMULARE JUDEȚEANĂ  
23 IANUARIE-27 IANUARIE**



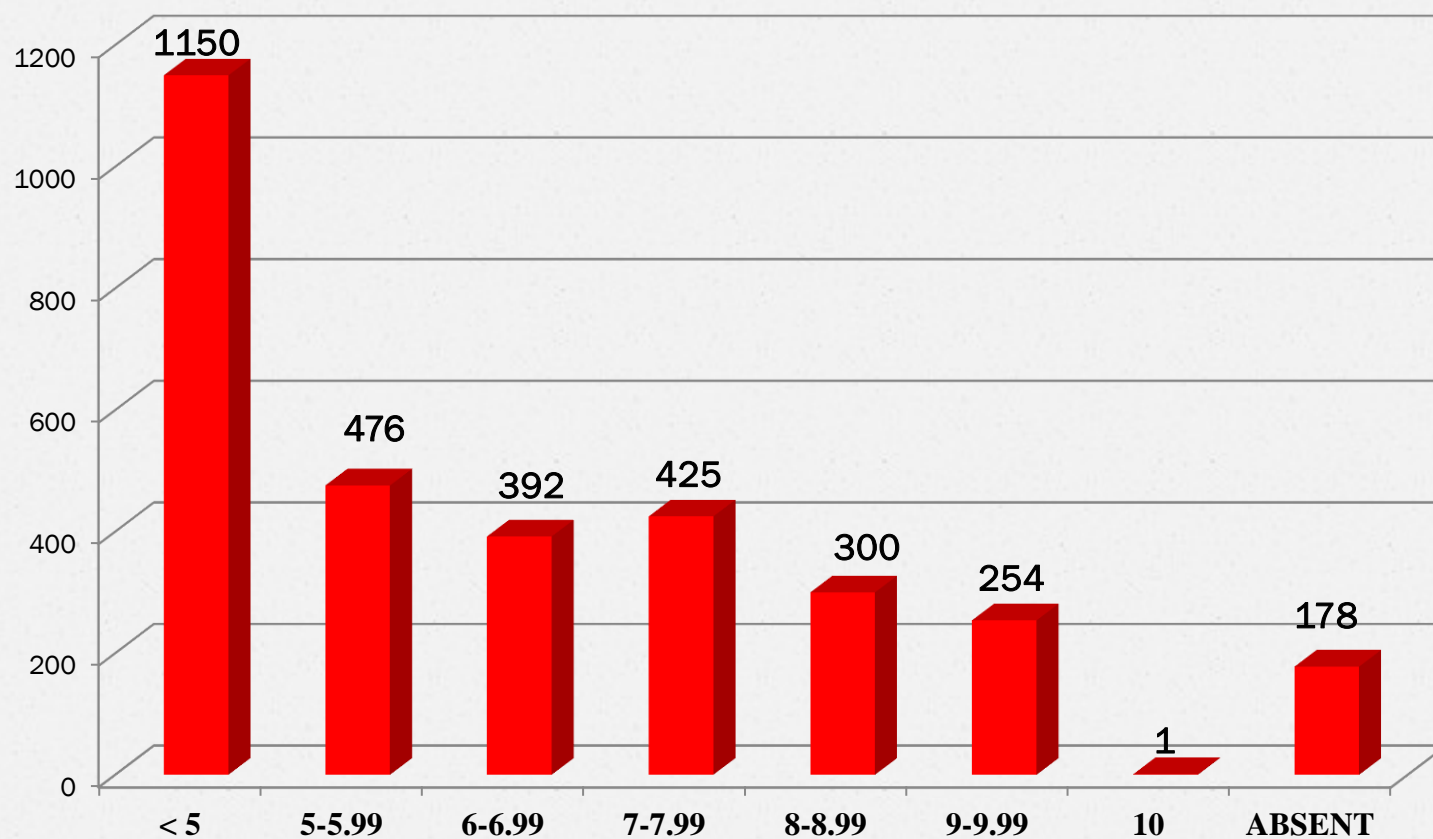
*„Succesul, în mare parte, stă în  
voința de a învinge; să ne  
străduim deci și să stăruim.”*

*Seneca*

## Statistica pe medii de proveniență

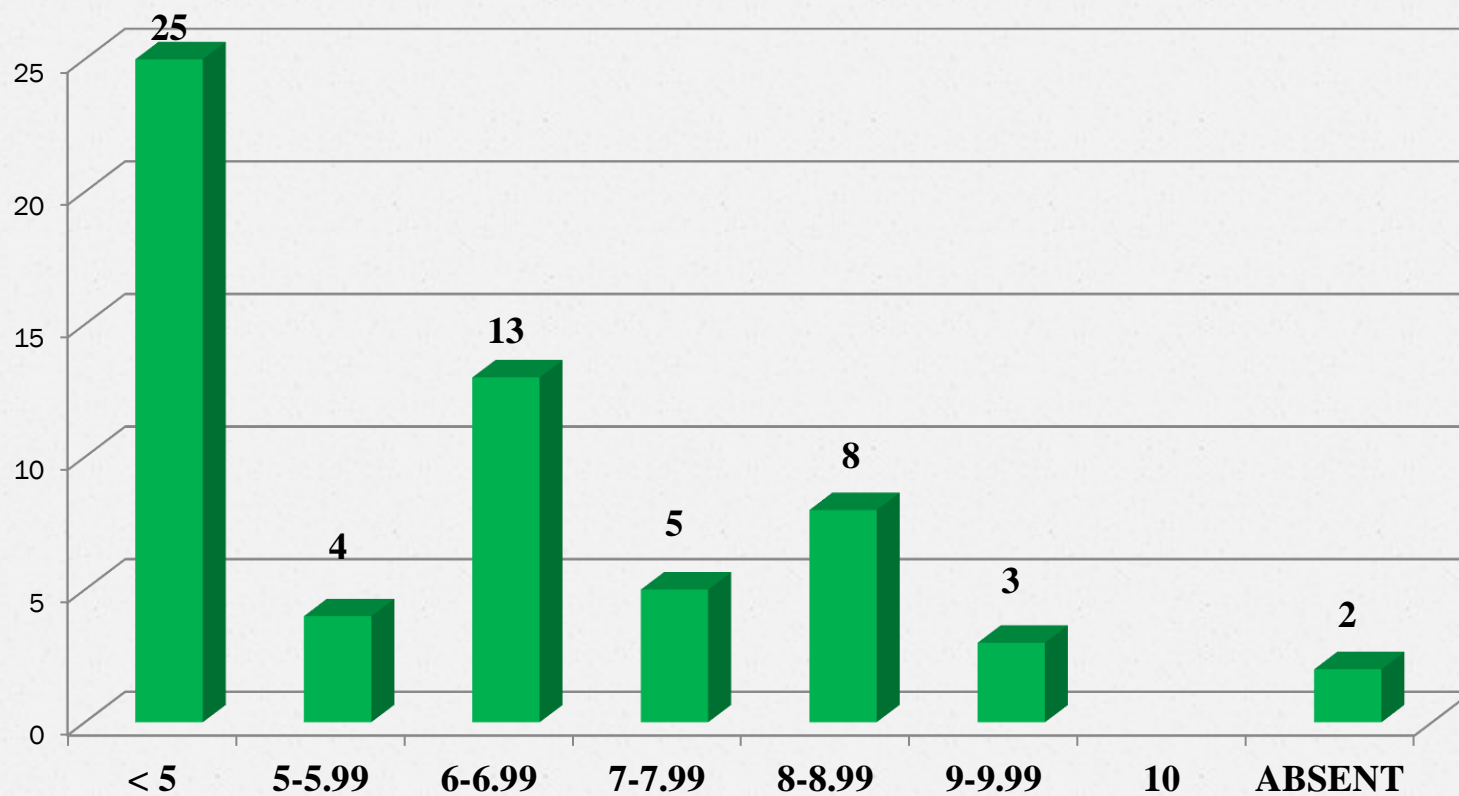


## Statistica pe note la limba și literatura română



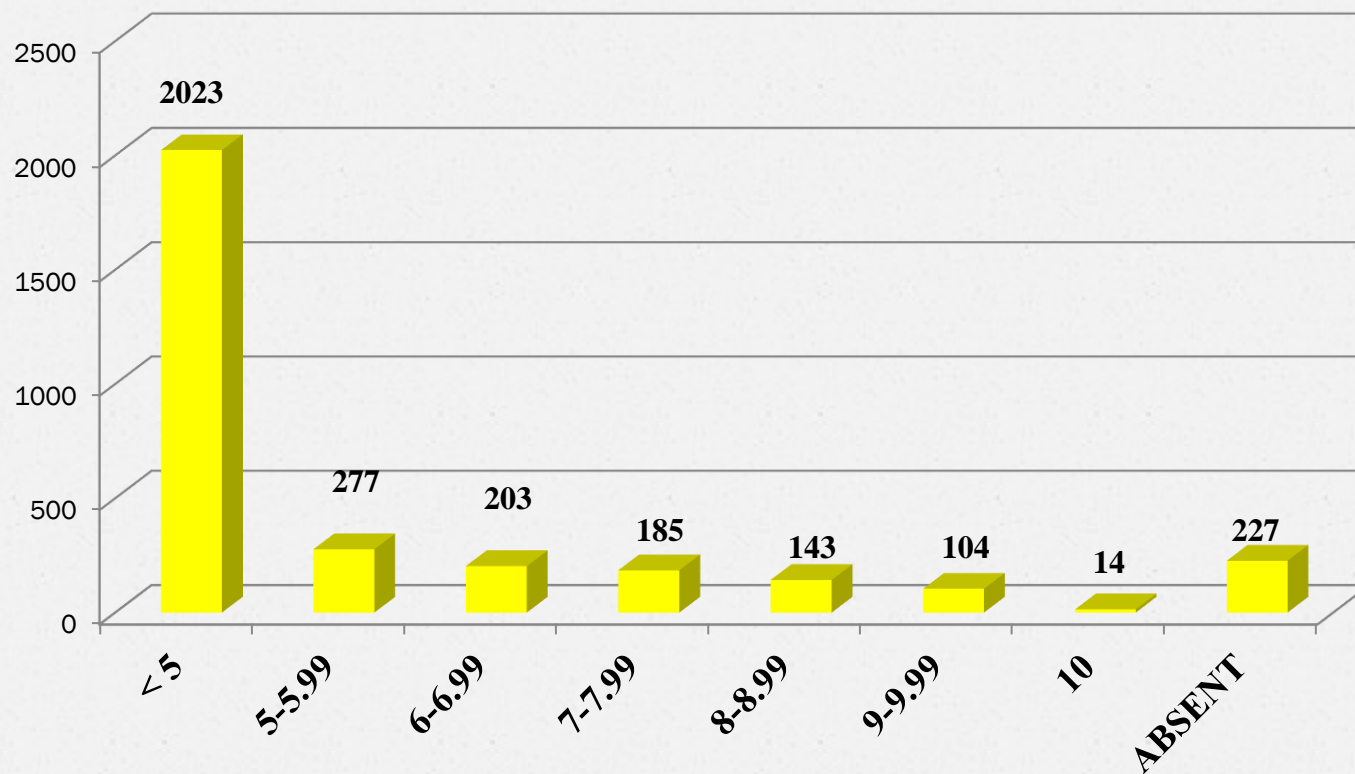
**1150** note sub 5;      **1848** cu note între 5-10

## Statistica pe note la limba maternă



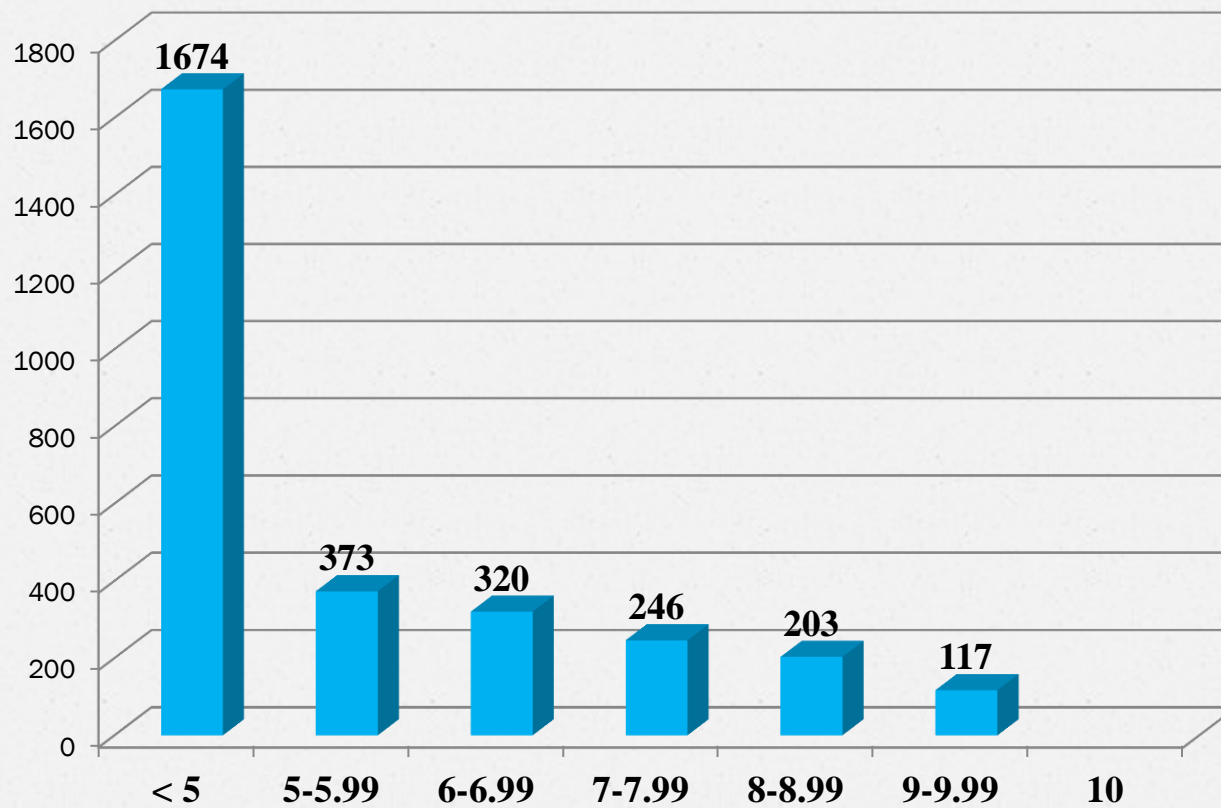
25 note sub 5; 33 cu note între 5-9,99

## Statistica pe note la matematică



**2023** note sub 5;      **926** cu note între 5-9

## Statistica pe medii



NR. CR T	UNITATEA DE ÎNVĂȚĂMÂNT	Total	Prezen i	Absen i	1-1.99	2-2.99	3-3.99	4-4.99	5-5.99	6-6.99	7-7.99	8-8.99	9-9.99	MEDI A 5-10	(%)
1	COLEGIUL NATIONAL DECEBAL	100	99	1			5	5	8	15	14	24	28	89	<b>89.90</b>
2	COLEGIUL NATIONAL "I.C. BRATIANU"	24	24				1	2	4	4	4	5	4	21	<b>87.50</b>
3	ȘCOALA GIMNAZIALĂ DENSUȘ	14	13	1		1	2		6	2	1	1		10	<b>76.92</b>
4	COLEGIUL NATIONAL AUREL VLAICU ORASTIE	28	27	1		1	3	3	3	1	6	8	2	20	<b>74.07</b>
5	COLEGIUL NATIONAL PEDAGOGIC REGINA MARIA DEVA	73	73			2	4	13	11	16	8	10	9	54	<b>73.97</b>
6	SCOALA GIMNAZIALA GURASADA	7	6	1				2	1	1	2			4	<b>66.67</b>
7	COLEGIUL NATIONAL IANCU DE HUNEDOARA	110	107	3	1	4	10	21	22	16	12	12	9	71	<b>66.36</b>
8	SCOALA GIMNAZIALA "ARON DENSUSIANU" HATEG	48	46	2	1	2	5	8	9	9	6	6		30	<b>65.22</b>
9	SCOALA GIMNAZIALA "OVID DENSUSIANU" HATEG	52	51	1	2	4	7	5	10	10	8	2	3	33	<b>64.71</b>
10	SCOALA GIMNAZIALA „ANDREI SAGUNA” DEVA	106	104	2	4	7	13	13	12	22	18	11	4	67	<b>64.42</b>
11	SCOALA GIMNAZIALA I.G.DUCA PETROSANI	96	94	2	1	12	12	9	14	14	10	13	9	60	<b>63.83</b>
12	SCOALA GIMNAZIALA RAU DE MORI	31	27	4	1	3	3	3	7	4	5	1		17	<b>62.96</b>
13	SCOALA GIMNAZIALA MIRCEA SANTIMBREABU BRAD	47	45	2		2	9	6	6	4	12	6		28	<b>62.22</b>
14	SCOALA GIMNAZIALA ION BUTEANU BUCES	12	12			1	2	2	4	1		2		7	<b>58.33</b>
15	SCOALA GIMNAZIALA NICOLAE TIC BRANISCA	8	7	1	1		2		2	1	1			4	<b>57.14</b>

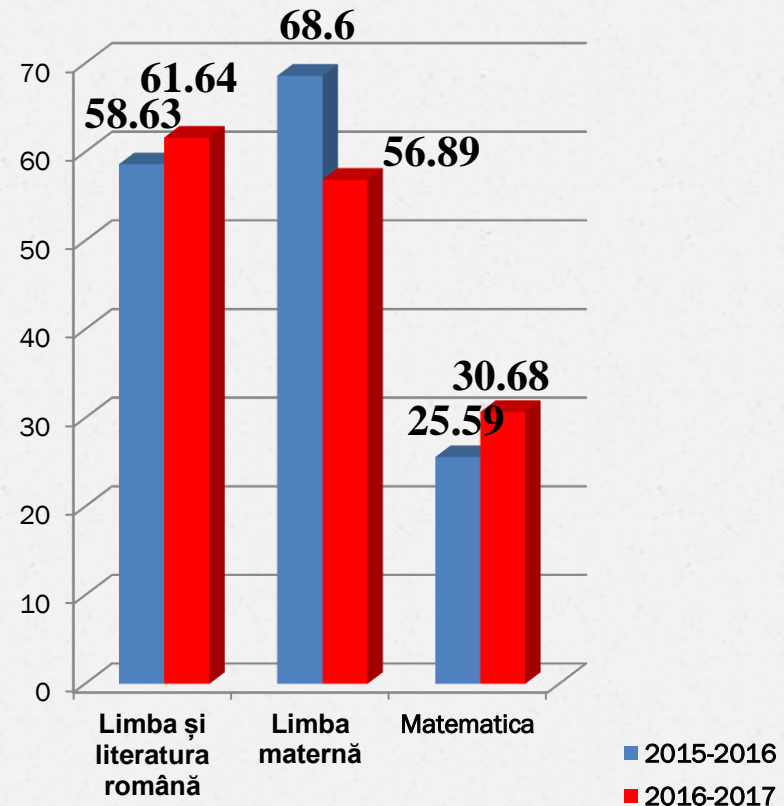
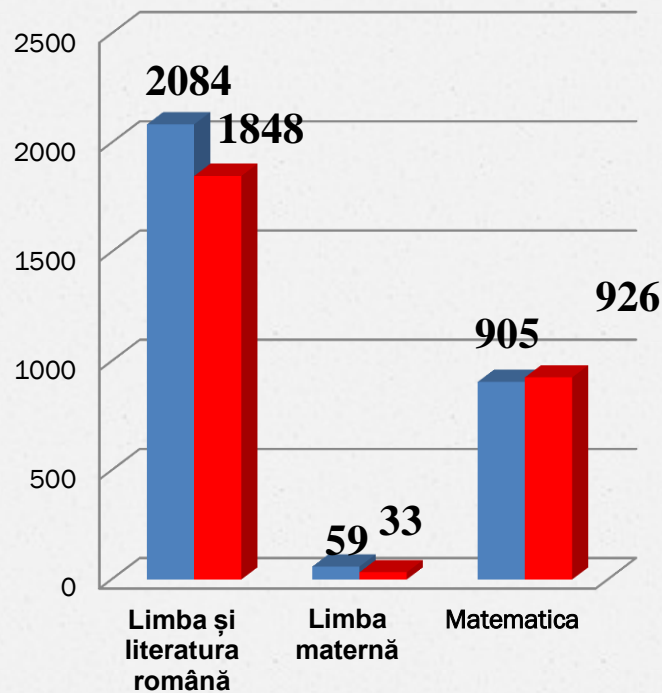
SC. GIMN. "DR. AUREL VLAD" 16ORASTIE	66	59	7	5	8	12	1	6	7	3	9	8	33	55.93
SCOALA GIMNAZIALA 17HOREA,CLOSCA SI CRISAN	68	61	7	3	9	9	7	9	8	6	8	2	33	54.10
SCOALA GIMNAZIALA „ AVRAM 18IANCU,, BAIA DE CRIS	16	15	1	1	3	2	1	3	1	1	2	1	8	53.33
COLEGIUL NATIONAL DE INFORMATICA "TRAIAN 19LALESCU" HUNEDOARA	55	55			8	10	8	8	8	7	2	4	29	52.73
COLEGIUL TEHNIC ENERGETIC 20"DRAGOMIR HURMUZESCU" DEVA	67	60	7	4	1	13	12	10	10	5	5		30	50.00
SCOALA GIMNAZIALA LUNCA 21CERNII DE JOS	6	6					3	1		2			3	50.00
SCOALA GIMNAZIALA 22RACHITOVA	10	10		2		3		2	2	1			5	50.00
LICEUL DE ARTE "SIGISMUND 23TODUTA"	61	60	1	2	3	13	13	8	10	7	4		29	48.33
SCOALA GIMNAZIALA ROMOS 24COLEGIUL NATIONAL MIHAI	20	17	3	2	3	3	1	3	2	1		2	8	47.06
EMINESCU PETROSANI 25SCOALA GIMNAZIALA "HADRIAN	106	98	8	6	21	20	7	10	11	14	7	2	44	44.90
DAICOVICIU" ORASTIOARA DE 26SUS	13	9	4		2	2	1		2	1		1	4	44.44
SCOALA GIMNAZIALA BANITA 27SCOALA GIMNAZIALA PETROS	12	9	3			3	2	2	1		1		4	44.44
28SCOALA GIMNAZIALA I.D.SIRBU	24	23	1	3	3	3	4	6	2	1		1	10	43.48
PETRILA 29SCOALA GIMNAZIALA CERTEJU	104	100	4	6	19	24	8	15	10	9	6	3	43	43.00
30DE SUS	14	14		2	2	3	1	1	4	1			6	42.86
LICEUL TEHNOLOGIC "CRISAN" 31CRISCOR	24	24		2	4	3	5	2	5	3			10	41.67
LICEUL TEORETIC "TEGLAS 32GABOR" DEVA	17	15	2	2	1	2	4	2	1		2	1	6	40.00
SCOALA GIMNAZIALA SABIN 33OPREAN BUCURESCI	5	5		2		1		1	1				2	40.00
SCOALA GIMNAZIALA NR.3 34LUPENI	83	74	9	13	17	6	9	10	8	6	4	1	29	39.19
SCOALA GIMNAZIALA LUNCOIU 35DE JOS	20	18	2	1		4	6	3		2	1	1	7	38.89

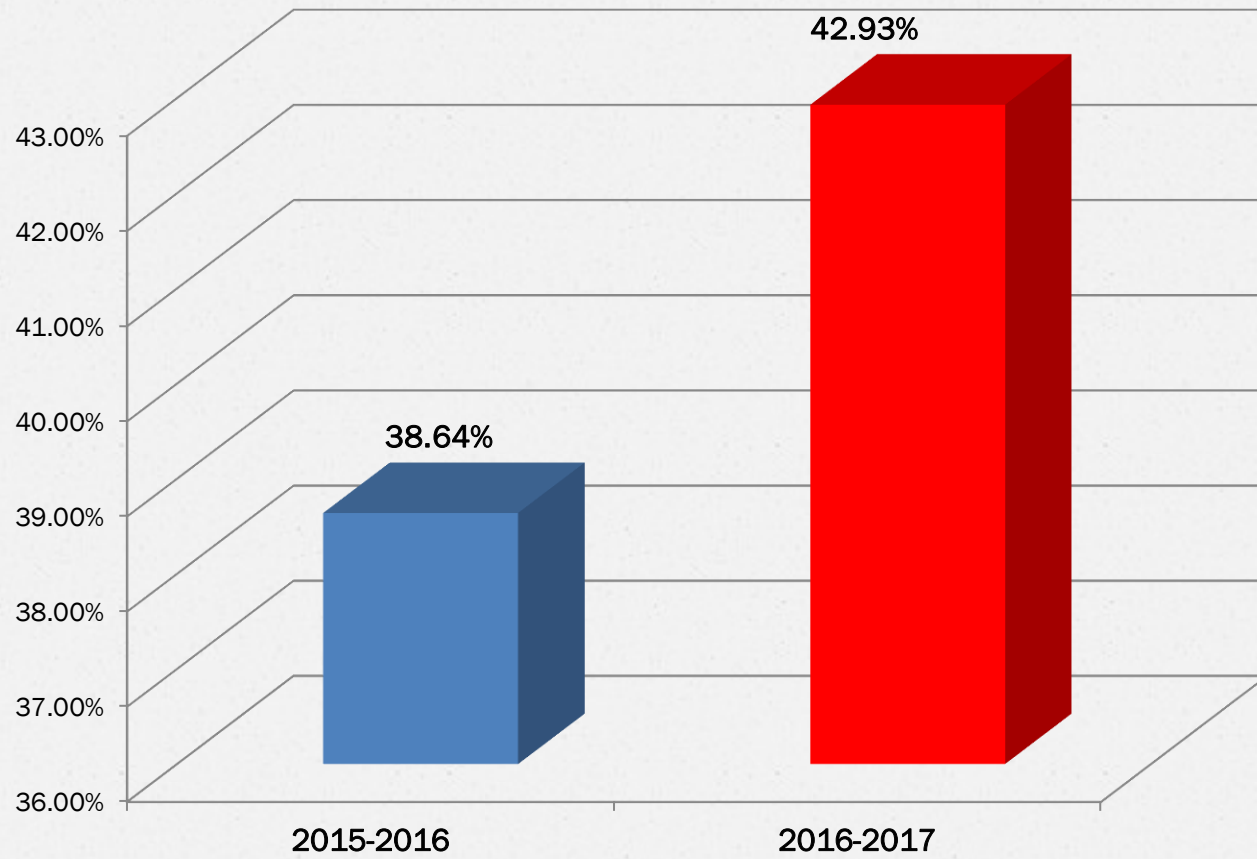
<b>LICEUL TEORETIC SILVIU 36DRAGOMIR ILIA</b>	35	32	3	4	6	4	6	3	4	1	4		12	<b>37.50</b>
<b>SCOALA GIMNAZIALA BRETEA 37ROMANA</b>	16	16		1	3	3	3	3	1	2			6	<b>37.50</b>
<b>38SCOALA GIMNAZIALA PUI</b>	21	19	2	3	6	3		1	2	2	1	1	7	<b>36.84</b>
<b>COLEGIUL EC."E. GOJDU" 39HUNEDOARA</b>	111	107	4	3	19	22	24	15	10	6	6	2	39	<b>36.45</b>
<b>40SCOALA GIMNAZIALA VETEL</b>	14	14		3	4	1	1	2	1	1	1		5	<b>35.71</b>
<b>COLEGIUL TEHNIC DE TRANSPORT FEROVIAR "ANGHEL SALIGNY" 41SIMERIA</b>	57	48	9	1	9	11	10	5	6	2	2	2	17	<b>35.42</b>
<b>42SCOALA GIMNAZIALA NR. 4 VULCAN</b>	70	68	2	5	14	13	12	7	9	4	3	1	24	<b>35.29</b>
<b>43SCOALA GIMNAZIALA ZAM</b>	18	17	1	2	4	3	2	3		2		1	6	<b>35.29</b>
<b>44SCOALA GIMNAZIALA DOBRA</b>	42	37	5	3	7	9	5	5	3		3	2	13	<b>35.14</b>
<b>LICEUL TEHNOLOGIC "OVID 45DENSUSIANU" CALAN</b>	59	55	4	4	12	12	8	3	10	4	2		19	<b>34.55</b>
<b>46SCOALA GIMNAZIALĂ VĂLIȘOARA</b>	7	6	1		1	2	1			1	1		2	<b>33.33</b>
<b>COLEGIUL TEHNIC MIHAI VITEAZU 47VULCAN</b>	89	82	7	9	21	12	13	8	5	6	5	3	27	<b>32.93</b>
<b>SCOALA GIMNAZIALA „DOMINIC 48STANCA” ORASTIE</b>	64	56	8	2	9	13	14	3	2	7	3	3	18	<b>32.14</b>
<b>LICEUL TEHNOLOGIC RETEZAT 49URICANI</b>	85	73	12	4	19	20	7	13	5	3	2		23	<b>31.51</b>
<b>SCOALA GIMNAZIALA NR.2 50HUNEDOARA</b>	72	64	8	7	12	15	10	8	7	2	3		20	<b>31.25</b>
<b>51SCOALA GIMNAZIALA BACIA</b>	13	13			3	3	3	2	1		1		4	<b>30.77</b>
<b>52SCOALA GIMNAZIALA BOSOROD</b>	13	13		1	3	4	1	2	1	1			4	<b>30.77</b>
<b>COLEGIUL NATIONAL DE 53INFORMATICA "CARMEN SYLVA"</b>	42	34	8	3	5	10	6	3	3	2	2		10	<b>29.41</b>
<b>54SCOALA GIMNAZIALA SOIMUS</b>	17	17			6	6		4	1				5	<b>29.41</b>
<b>LICEUL TEORETIC "MIRCEA 55ELIADE" LUPENI</b>	134	124	10	12	27	23	26	16	8	6	4	2	36	<b>29.03</b>

<b>COLEGIUL TEHNIC</b> <b>56TRANSILVANIA DEVA</b>	50	49	1	3	11	15	6	4	4	5	1		14	<b>28.57</b>
<b>57SCOALA GIMNAZIALA HARAU</b>	14	14			3	6	1	2	1		1		4	<b>28.57</b>
<b>SCOALA GIMNAZIALA NR.7</b> <b>58PETROSANI</b>	41	32	9	4	11	2	6	4	2	2		1	9	<b>28.13</b>
<b>COLEGIUL TEHNIC MATEI</b> <b>59CORVIN HUNEDOARA</b>	46	45	1	13	12	3	5	5	6	1			12	<b>26.67</b>
<b>SCOALA GIMNAZIALA</b> <b>"CONSTANTIN DAICOVICIU "</b> <b>60BERIU</b>	18	15	3	1	2	6	2		3	1			4	<b>26.67</b>
<b>COLEGIU TEHNIC "C.</b> <b>61BRANCUSI "PETRILA</b>	110	98	12	6	27	24	19	11	3	1	4	3	22	<b>22.45</b>
<b>SCOALA GIMNAZIALA NR. 6</b> <b>62VULCAN</b>	69	54	15	6	15	16	5	8	3	1			12	<b>22.22</b>
<b>SCOALA GIMNAZIALA</b> <b>„SFANTA</b> <b>63VARVARA,,ANINOASA</b>	37	37		3	9	10	7	2	1	3	1	1	8	<b>21.62</b>
<b>COLEGIUL NAȚIONAL</b> <b>64SPORTIV"CETATE " DEVA</b>	29	24	5	4	5	5	5	3		2			5	<b>20.83</b>
<b>SCOALA GIMNAZIALA</b> <b>65SARMIZEGETUSA</b>	5	5				1	3	1					1	<b>20.00</b>
<b>66SCOALA GIMNAZIALA OHABA</b>	9	7	2		2	1	3	1					1	<b>14.29</b>
<b>SCOALA GIMNAZIALA</b> <b>67BAIESTI</b>	17	16	1	6	5	1	2		1		1		2	<b>12.50</b>
<b>68SCOALA GIMNAZIALA BAITA</b>	24	24		1	8	5	7	2	1				3	<b>12.50</b>
<b>SCOALA GIMNAZIALA</b> <b>69SINTAMARIA ORLEA</b>	11	8	3	3	3	1		1					1	<b>12.50</b>

7 0LICEUL TEORETIC GHELARI	13	11	2	1	8	1			1				1	9.09
7 1SCOALA GIMNAZIALA TELIUCU 1INFERIOR	12	12		4	1	5	1		1				1	8.33
7 2SCOALA GIMNAZIALA NR.1 2HUNEDOARA	62	45	17	12	17	9	4	2	1				3	6.67
7 3SCOALA GIMNAZIALA VATA DE 3JOS	24	22	2	5	5	5	6			1			1	4.55
7 4COLEGIUL TEHNIC AGRICOL 4ALEXANDRU BORZA	33	33		9	14	9	1						0	0.00
7 5COLEGIUL TEHNIC DIMITRIE 5LEONIDA PETROSANI	17	13	4	11	2								0	0.00
7 6SCOALA GIMNAZIALA RAPOLTU 6MARE	6	4	2		1	2	1						0	0.00
7 7SCOALA GIMNAZIALA VISCA	3	3			2	1							0	0.00

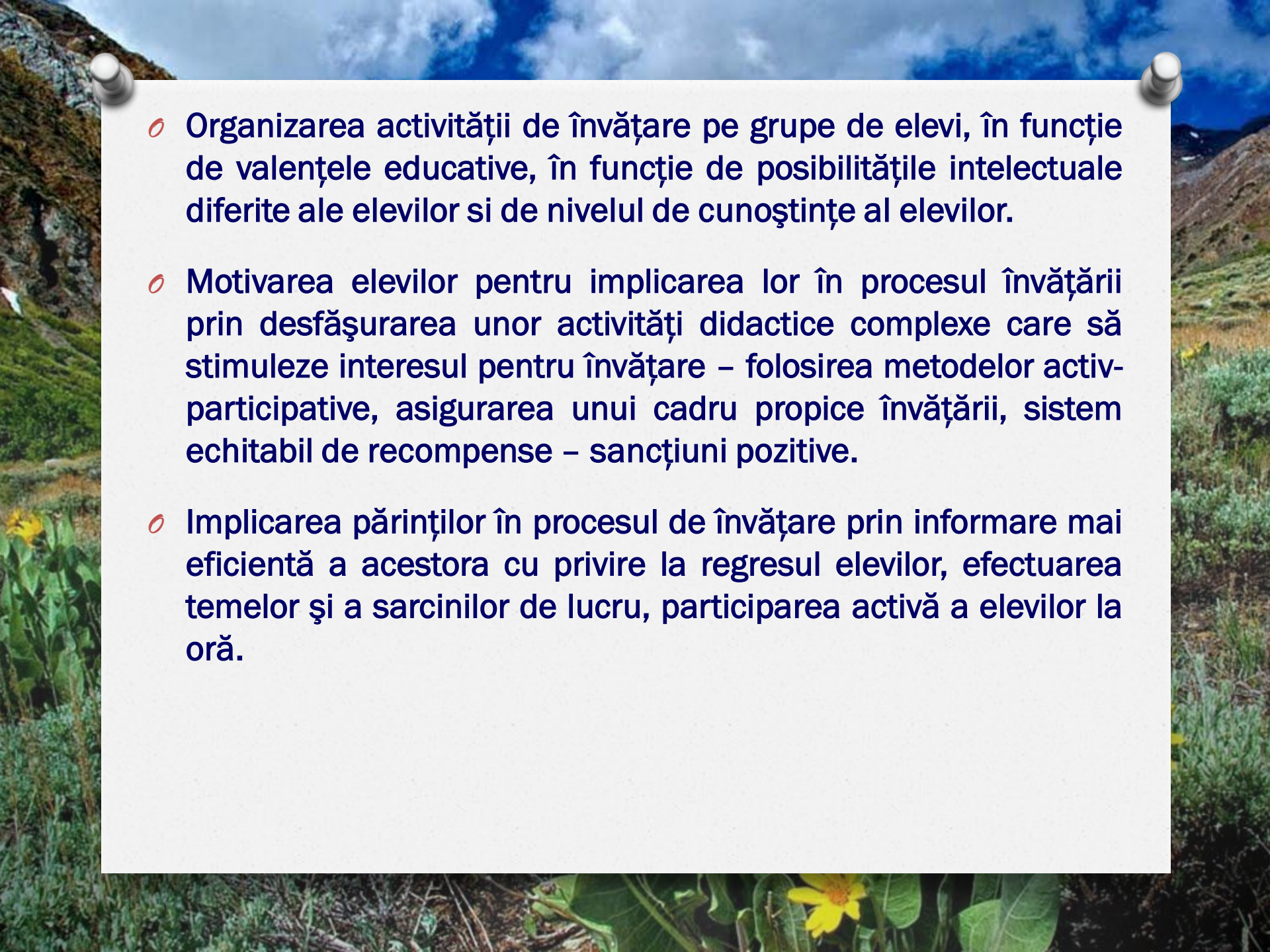
# Comparativ, simulări județene, EN





# MĂSURI:

- o Parcurgerea integrală a programei școlare în vederea prezentării cu succes a elevilor la examenele naționale
- o Tratarea diferențiată și individualizarea predării - învățării - evaluării astfel încât să se asigure progresul școlar al tuturor elevilor
- o Elaborarea riguroasă a unor fișe de lucru individuale specifice categoriilor la care elevul prezintă lacune.
- o Aprofundarea acelor puncte slabe la care elevii au făcut dovada slabei pregătiri.

- 
- o Organizarea activității de învățare pe grupe de elevi, în funcție de valențele educative, în funcție de posibilitățile intelectuale diferite ale elevilor și de nivelul de cunoștințe al elevilor.
- o Motivarea elevilor pentru implicarea lor în procesul învățării prin desfășurarea unor activități didactice complexe care să stimuleze interesul pentru învățare – folosirea metodelor activ-participative, asigurarea unui cadru propice învățării, sistem echitabil de recompense – sancțiuni pozitive.
- o Implicarea părinților în procesul de învățare prin informare mai eficientă a acestora cu privire la regresul elevilor, efectuarea temelor și a sarcinilor de lucru, participarea activă a elevilor la oră.



*„Trebuie să încerci necontenit să urci foarte sus, dacă vrei să poți să vezi foarte departe.”*

**Constantin Brâncuși**