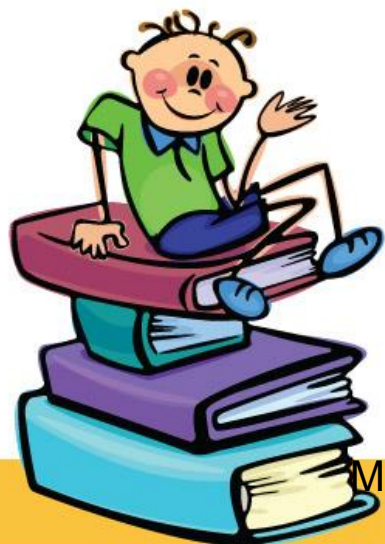


CUM PUTEM SĂ NE FERIM DE PERICOLUL DROGURILOR



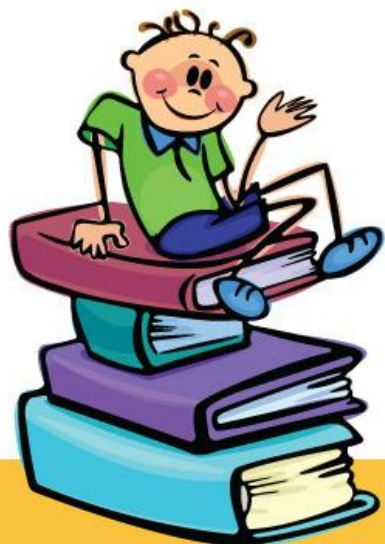
NAȚIONAL

Material realizat de dr. Ionela Calfa și spec. ed.- înv. Irina Hazincop
- Centrul de Prevenire, Evaluare și Consiliere Antidrog Iași



Ce sunt drogurile ?

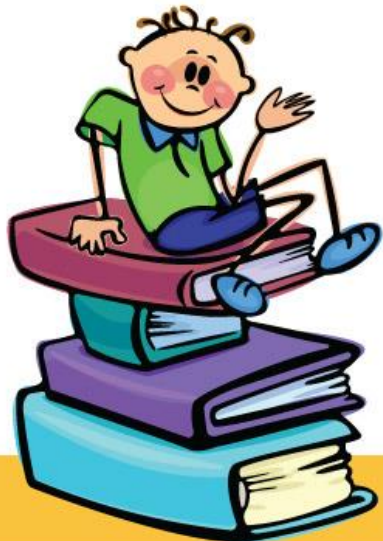
Substanțe **naturale sau sintetice** care introduse în organism îi modifică funcționarea, modifică imaginea asupra propriei persoane și asupra realității înconjurătoare.



Folosirea repetată crează dependență fizică ori psihică și tulburări grave ale activității mentale și ale comportamentului.

Ce riscă un copil când consumă droguri?

- @ Tulburări mentale: influențează coordonarea mișcărilor și gândirea
- @ Afectarea funcțiilor organelor și aparatelor: oprirea respirației, a inimii, afectarea ficatului, rinichilor, hemoragii uneori deces
- @ Tulburări emoționale și de comportament
- @ Deficiențe în comunicare(familia și prietenii), izolare, singurătate
- @ Intoxicații
- @ Infecții
- @ Toleranța/dependența
- @ Probleme financiare
- @ Probleme juridice

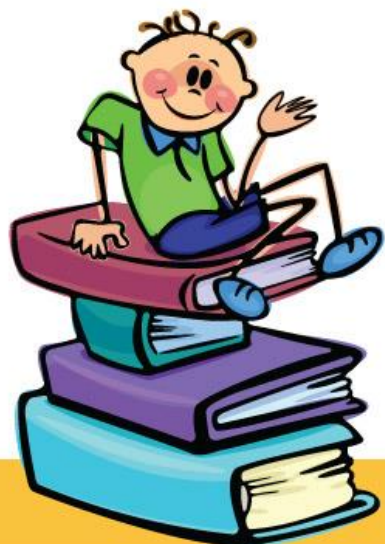




Ce riscă un copil când consumă droguri?

Intoxicația acută

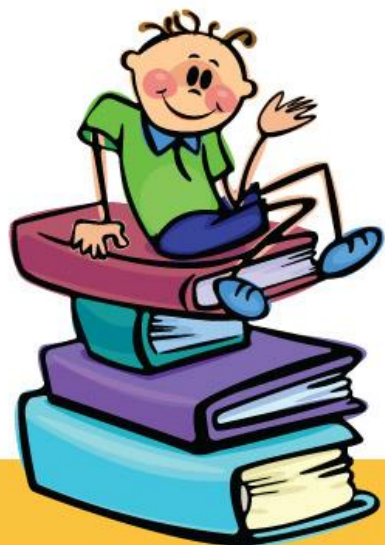
Este o **urgență medicală**, datorită nivelului ridicat al drogului în sânge, care afectează creierul și celelalte organe, și poate provoca pierderea cunoștinței, scăderea tensiunii arteriale și a temperaturii corpului, comă, oprirea respirației sau **deces**.





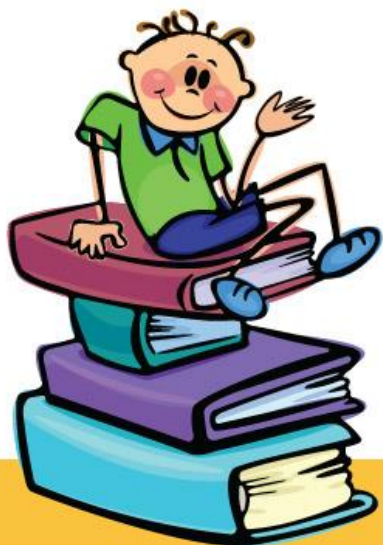
Ce riscă un copil când consumă droguri?

Dependența de droguri



Când simțim puternic senzația de a continua utilizarea drogului, ignorând ceea ce simțim la nivel fizic, psihologic și social.

Ce tipuri de droguri cunoașteți?



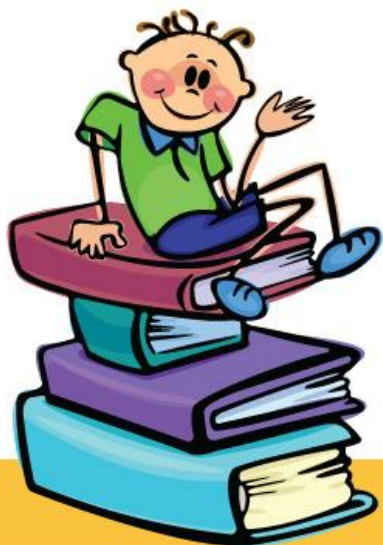
Tipuri de droguri

- **După regimul juridic al substanțelor:**

- Droguri legale(alcool, tutun, noi substanțe)
- Droguri ilegale.

- **După efectul produs asupra creierului (halucinogene, deprimante, stimulante)**

- **După originea produsului**

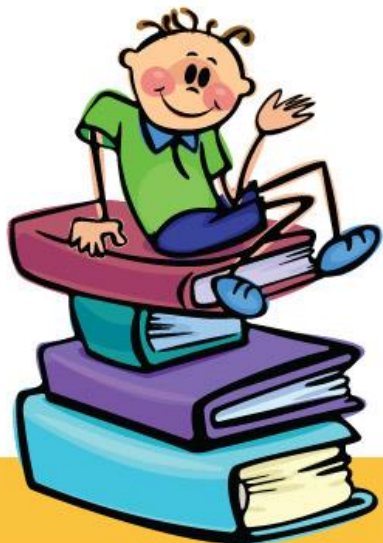


Alcoolul reprezintă și el un pericol pentru sănătate?



*Răspunsul este **DA***

Pentru fiecare individ alcoolul este toxic, acesta producând în organism efecte similare altor droguri.

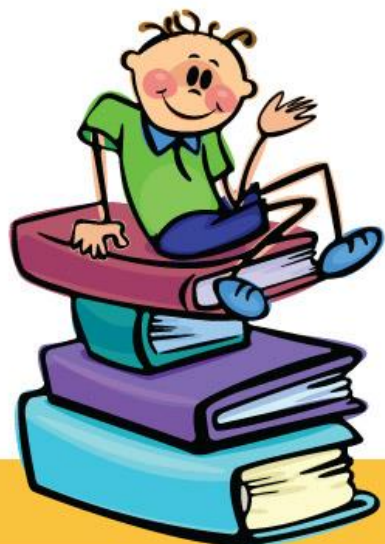




Alcoolul/ alte droguri în creier

Corpul nostru se află într-un proces de creștere și dezvoltare, care se finalizează în jurul vârstei de 18- 21 de ani, după această vârstă creierul fiind maturizat.

Acționând asupra creierului și corpului, drogurile afectează creșterea și dezvoltarea sănătoasă (fizică, mentală, emoțională) a oricărui copil.

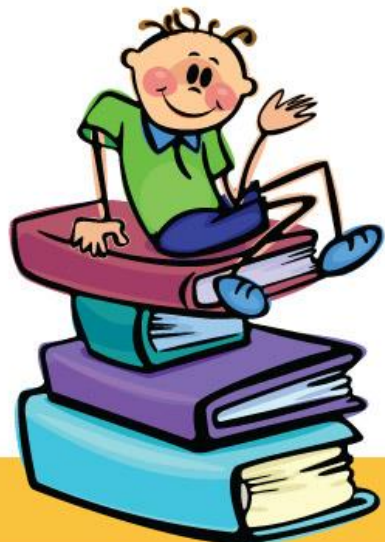


Alcoolul/ alte droguri în creier



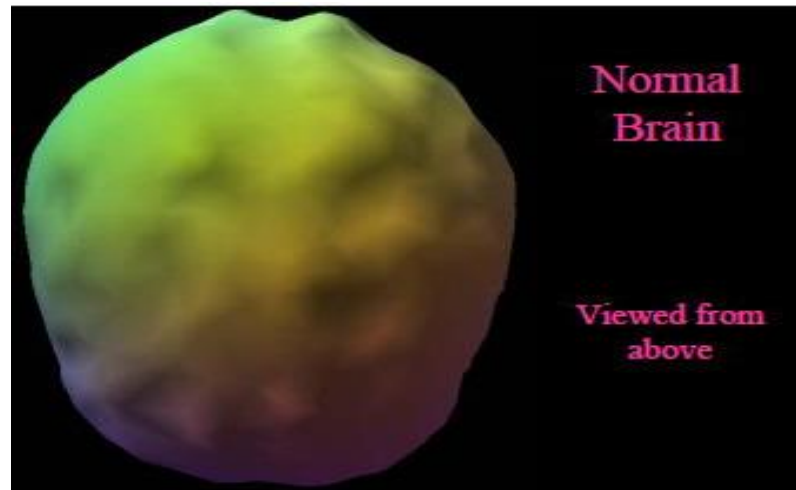
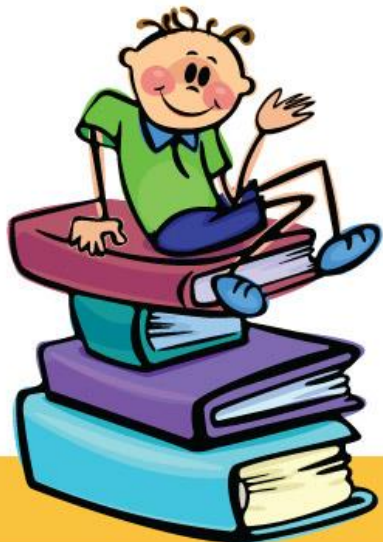
- Odată cu sângele, drogurile ajung la creier

- Începe procesul de distrugere a creierului

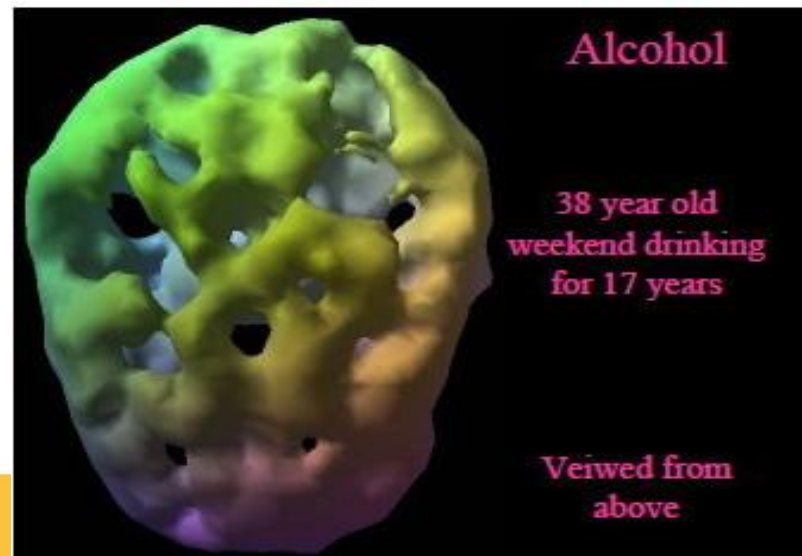


Alcoolul strică tot!

EFFECTELE ALCOOLULUI ASUPRA CREIERULUI

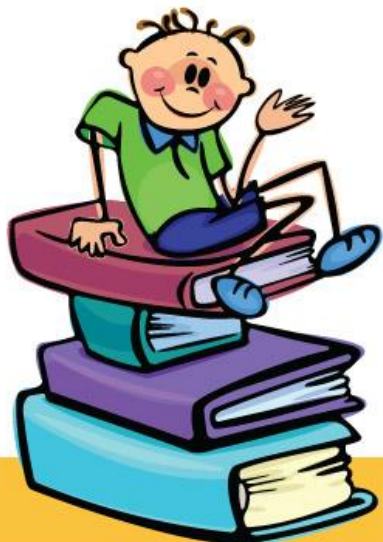
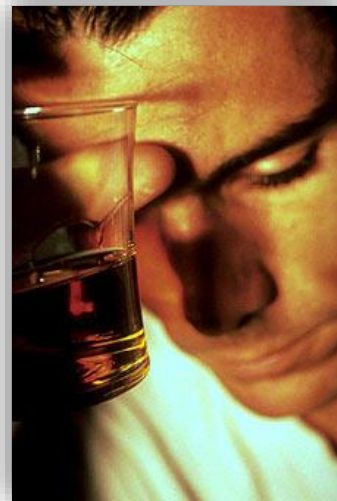


PERSOANĂ CARE
NU A CONSUMAT
ALCOOL ÎN
EXCES



PERSOANĂ
CARE A
CONSUMAT
ALCOOL în exces

Efecte imediate ale consumului de droguri:



- scade capacitatea de a gândi limpede și alterează memoria.
- apare pierderea interesului pentru școală, activități sportive sau alte activități.

Efecte imediate ale consumului de droguri:



-scade coordonarea și viteza de reacție reflexă

-slăbește vederea și auzul

-alterează gândirea și capacitatea de a lua decizii

-labilitate psihică și schimbări bruște de comportament

-conflicte

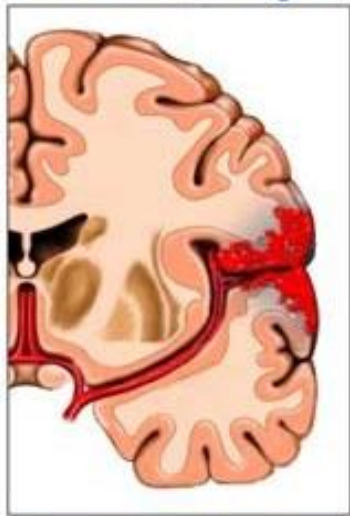
-violență



Efecte ale consumului de droguri:

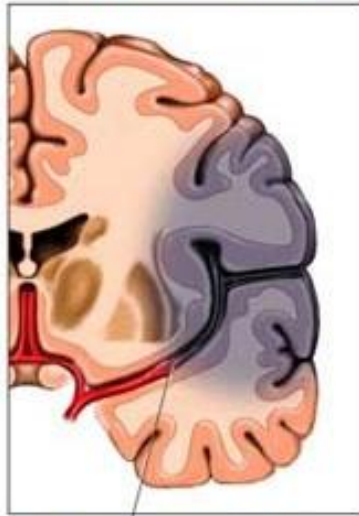
- Probleme mentale, mergând până la demență, accident vascular cerebral și afectarea nervilor;
- Instabilitate emotionala, agresivitate, teama puternica, sinucidere;

AVC hemoragic



ruperea unui vas sangvin
duce la sângerare cerebrală

AVC ischemic



un cheag de sânge
blochează fluxul sangvin



Anxietate

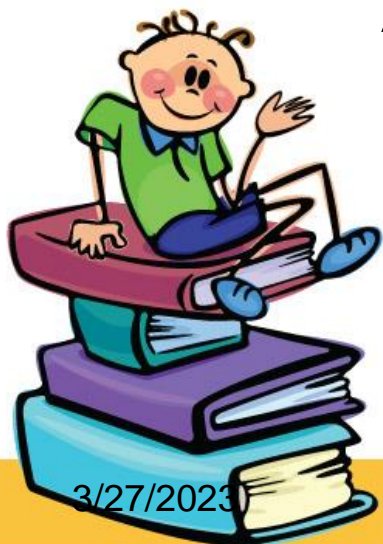


Suicid

Ce sunt substanțele noi cu proprietăți psihoactive - “etnobotanice” ?

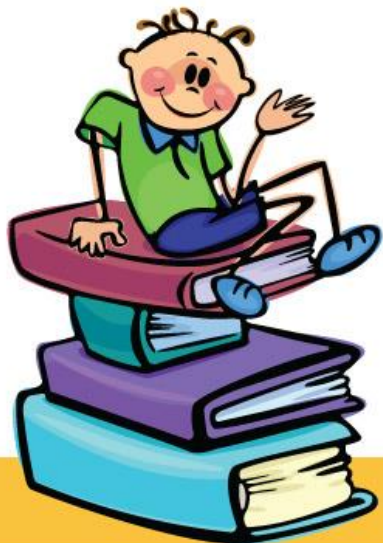
- Sub falsa denumire de “ etnobotanice” se comercializează diferite substanțe de proveniență vegetală, chimică, și combinații ale acestora, fiind în fapt **unele dintre cele mai toxice** produse cunoscute până acum.

Aceste substanțe determină grave consecințe asupra stării de sănătate a utilizatorilor, datorită potențialului rapid de a produce dependență și a afectării funcțiilor normale a tuturor organelor și sistemelor corpului uman, în special prin gravele tulburări aduse funcțiilor sistemului nervos.



Un prieten de al tău consumă ? Ce i se poate întâmpla:

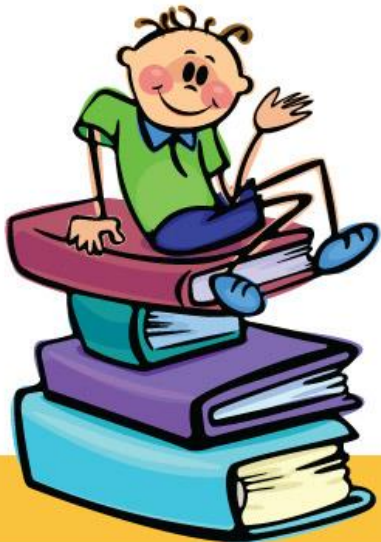
- Are dureri ale muschilor, crampe, dureri în zona inimii
- Halucinații (vede, aude, simte lucruri care nu există în realitate), atacuri de panică, frică mare, paranoia, depresie, agitație extremă
- Sângerări
- Boli mentale de tip schizofrenie, demență
- Oprirea a creșterii în înălțime, a corpului în mod armonios
- Nu se poate concentra și reține lucruri pe o perioadă scurtă (este afectată memoria de scurtă durată)- nu mai poate învăța.
- Are febră
- Convulsii, comă, deces
- Nu doarme noaptea și are cearcăne



Ce spune legea?

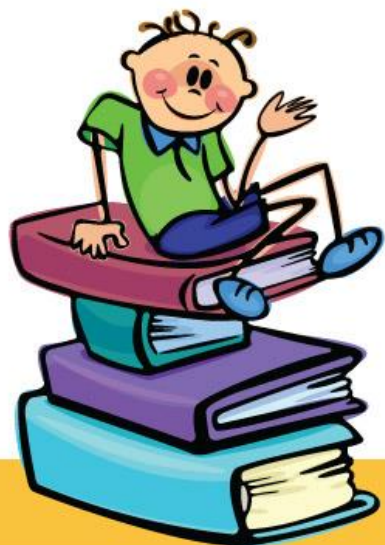
Posesia de droguri este pedepsită, la fel și traficul (vânzare, transport, îndemn la consum)

Legea **permite** persoanelor consumatoare să se adreseze pentru tratament fără să pedepsească persoana.



Cum te poți feri de pericolul “morții albe”?

- Fii informat (cauta sa afli informația de la surse sigure, corecte, obiective)
- Alege în cunoștință de cauză(când iei decizii importante pentru viața ta gândește-te la alternative și la consecințe)
- Fii capabil să spui NU când ți se solicită să faci lucruri periculoase pentru tine
- Implică-te în activități care să-ți facă plăcere și să te mențină sănătos

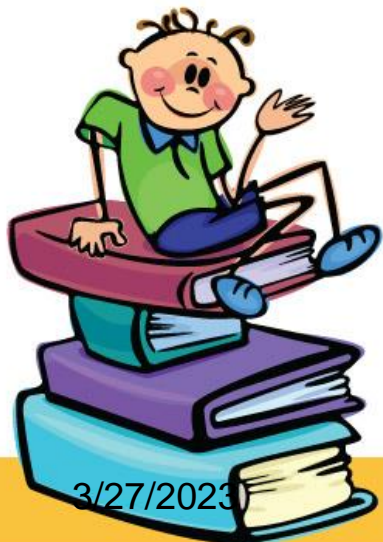


Pentru informații și ajutor, poți apela și la Centrul de Prevenire, Evaluare și Consiliere

Structură teritorială a Agenției Naționale Antidrog ce are ca direcții de acțiune: prevenirea consumului de droguri în școală, familie și comunitate și asistența integrată a persoanelor consumatoare de droguri.

Ce servicii poți solicita:

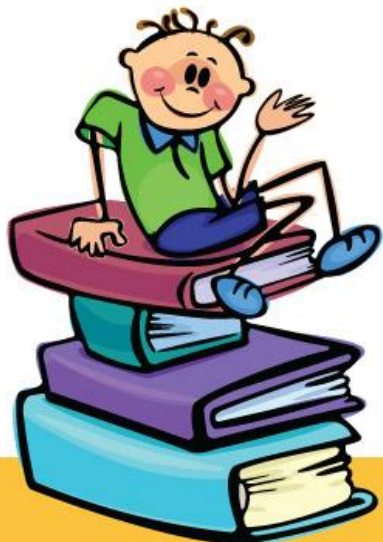
- **informare** directă asupra efectelor și consecințelor consumului de tutun, alcool, droguri legale și ilegale;
- **evaluare și consiliere medicală, psihologică și socială;**
- **tratament gratuit** pentru consumatorii de alcool;
- reintegrare familială, educațională și profesională;
- terapie individuală și de grup;
- intervenție timpurie (ședințe de consiliere) pentru tinerii care au experimentat consumul



Contact:
Centrul de Prevenire, Evaluare și Consiliere
Antidrog România



**Toate serviciile sunt confidențiale
și gratuite!**



Centrul de Prevenire, Evaluare si Consiliere Antidrog Hunedoara | Deva |
Facebook:

www.facebook.com/people/Centrul-de-Prevenire-Evaluare-si-Consiliere-Antidrog-Hunedoara/100064488048239/



Bdul. Decebal, bloc P, parter (in curtea interioara din spatele Serviciului de Pasapoarte), Deva, Romania



0254 229 935



cpeca.hunedoara@ana.gov.ro



anagov.ro/hunedoara/home

