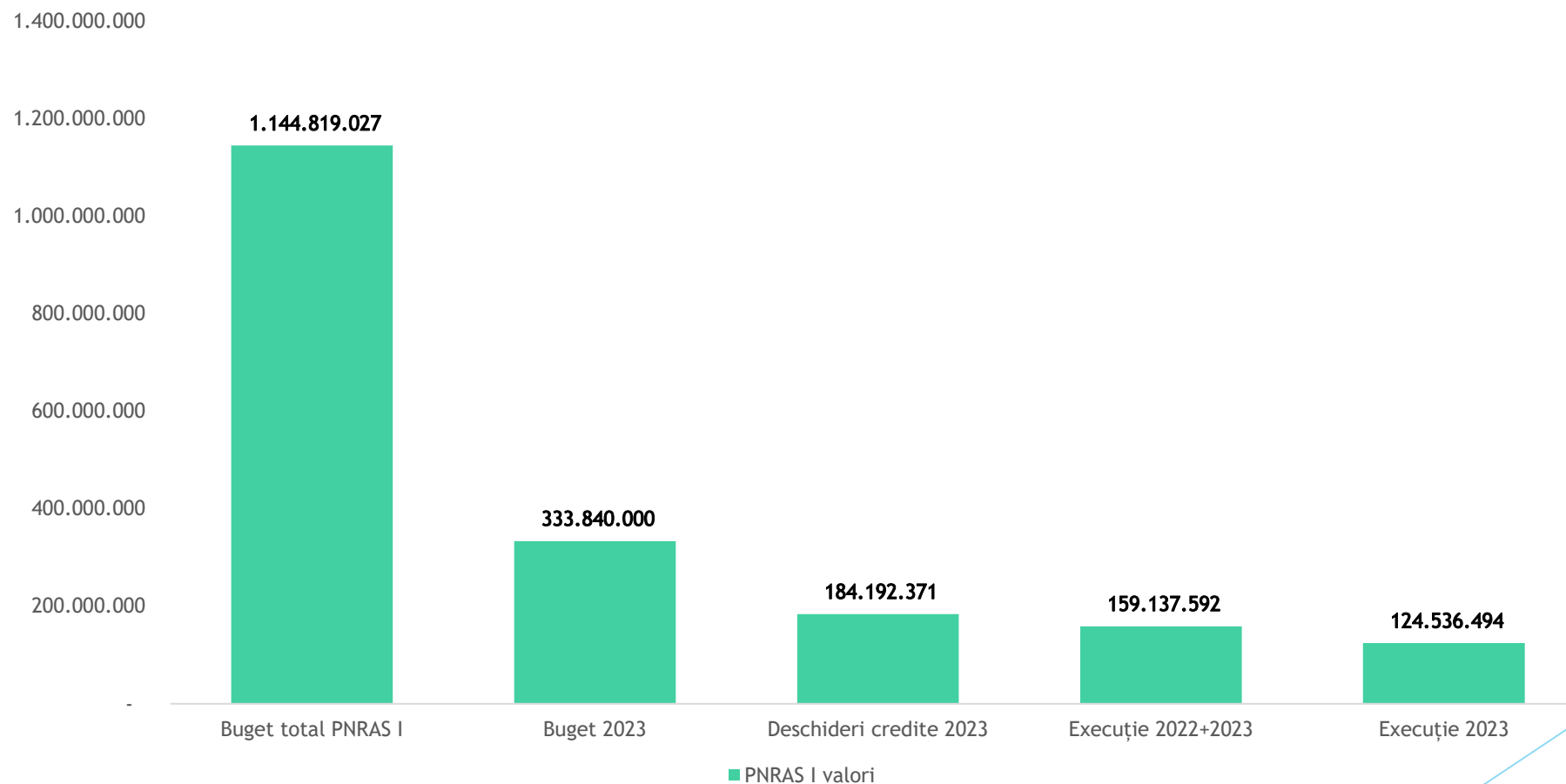


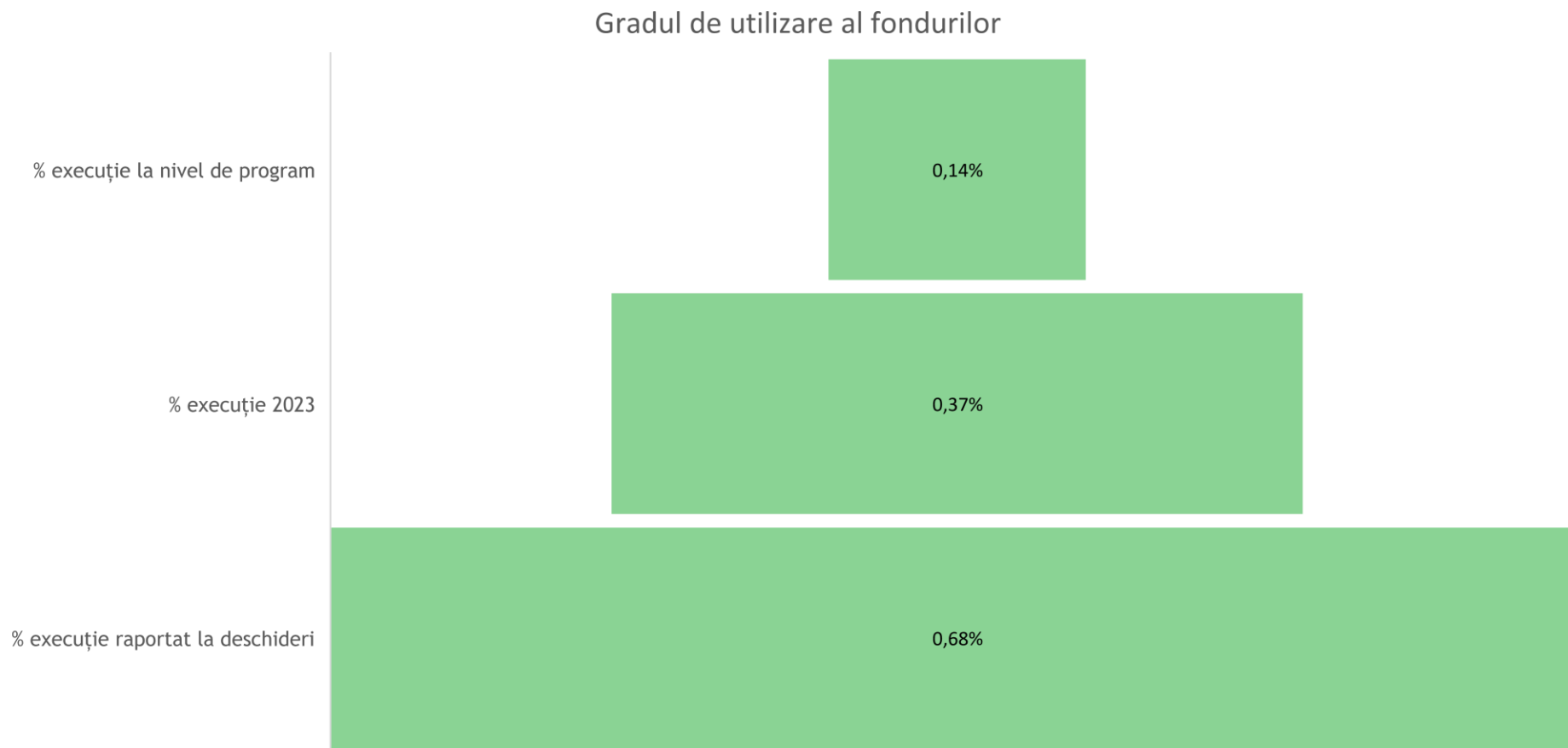
PNRAS PRIMUL AN DE IMPLEMENTARE

FLUXURI FINANCIARE

Schema de grant PNRAS I -valori relevante



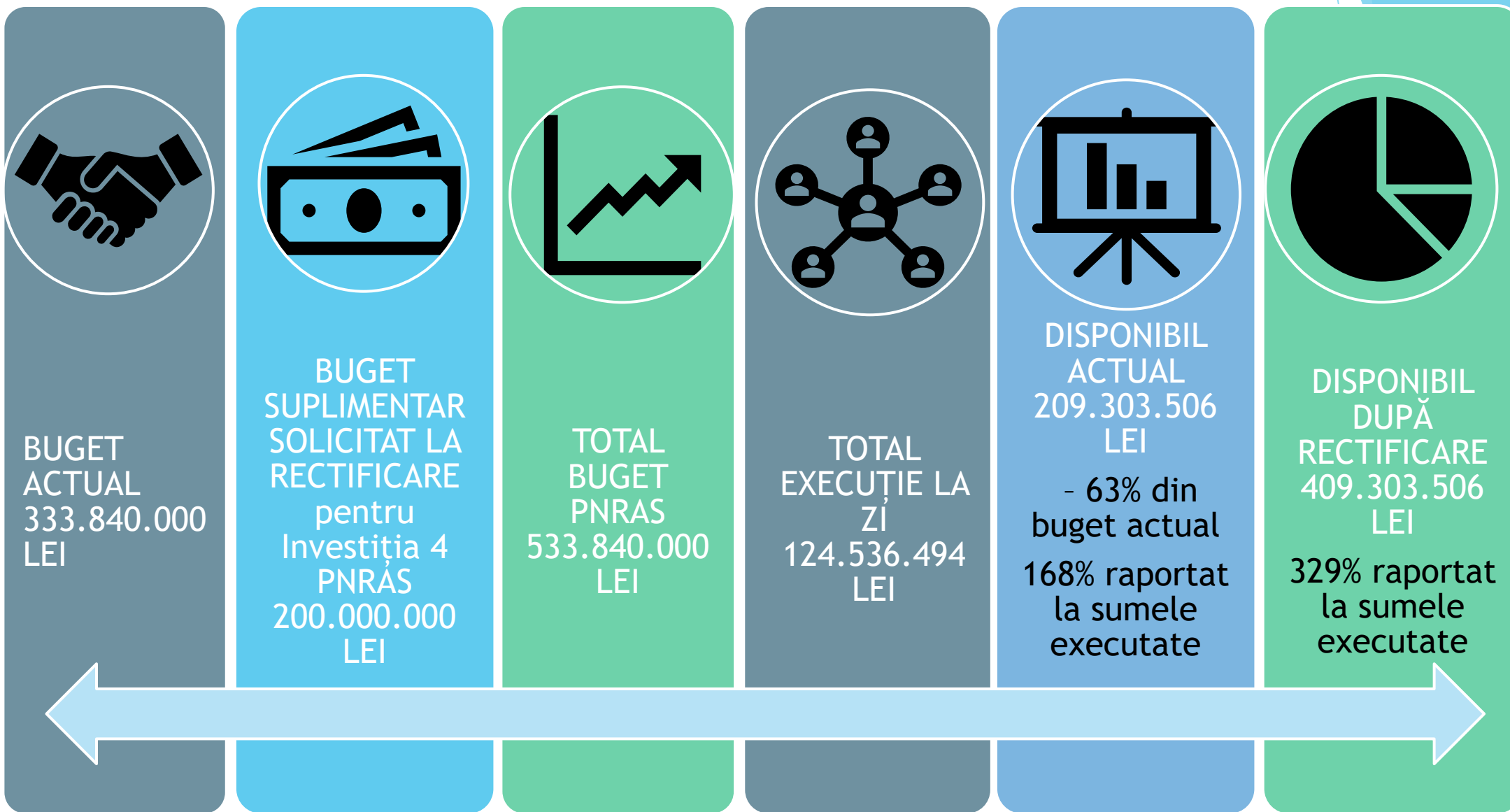
PNRAS I -procente relevante



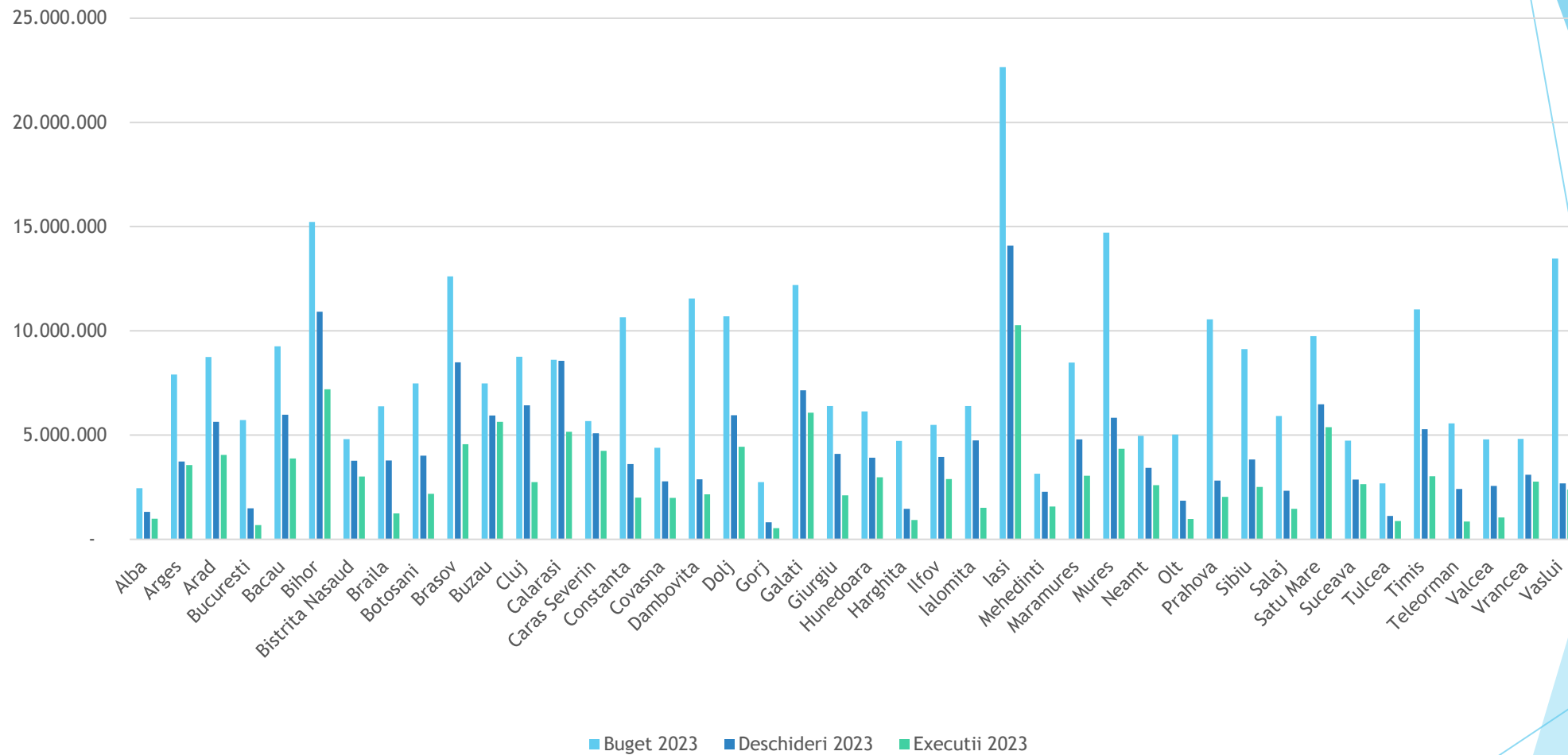
Fluxuri financiare - dificultăți și posibilități înainte de suplimentarea bugetară prin Legea de rectificare a bugetului

- ▶ Buget luna ianuarie limitat la 1/12 -s-a reflectat în execuții;
- ▶ Flexibilitate utilizare sume - temeri și clarificări:
 - ▶ Este posibilă utilizarea sumelor din 2022 în 2023?
 - ▶ Alocarea bugetului pentru 2023, nu împiedică desfășurarea activităților aferente anului 2022, fiind doar o limitare valorică.
 - ▶ Este posibilă creșterea bugetului unei școli?
 - ▶ Inspectoratul Școlar Județean, în calitate de agenție de implementare dar și de ordonator secundar de credite, poate analiza și realoca fondurile în funcție de gradul de execuție atins de școlile din subordine, în vederea optimizării execuției.
 - ▶ Creșterea bugetului unei școli se echilibrează- cu diminuarea bugetului uneia/ mai multor școli care cu diferite motivații sunt în urmă cu gradul de execuție; Bugetul total/ Agenție de implementare nu poate fi modificat în această etapă;
 - ▶ Este posibilă creșterea bugetului alocat școlilor prin creșterea bugetului la nivelul unei Agenții de implementare?
 - ▶ Creșterea bugetului la nivelul unei Agenții de implementare se poate face la solicitarea acesteia, la nivelul Ministerului Educației, în urma analizei bugetelor de la nivelul tuturor Agențiilor de implementare, și în urma discuțiilor cu toate părțile implicate în realocare.

Fluxuri financiare - perspective

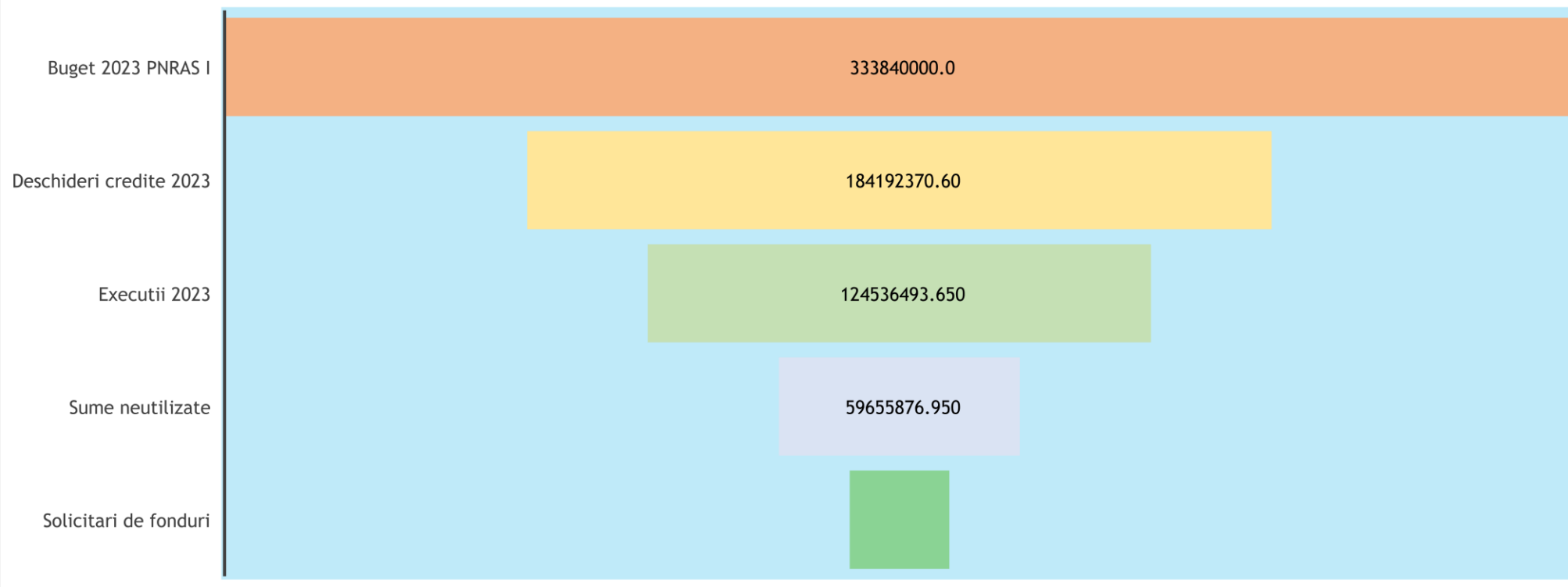


Buget vs. deschideri credite vs. execuție



INSPECTORATUL ȘCOLAR JUDEȚEAN	Buget total 2023	Total deschideri ian - iunie - 2023	Total execuții de casă ianuarie-iunie 2023	% Executie ianuarie-iunie din buget 2023	% Deschideri ianuarie-iunie din total buget 2023	SOLD neutilizat din deschideri	% sume neutilizate din deschideri
Alba	2.451.000	1.310.340	991.110	<div><div></div></div> 40,44%	<div><div></div></div> 53,46%	319.230	24,36%
Arges	7.906.000	3.735.462	3.555.625	<div><div></div></div> 44,97%	<div><div></div></div> 47,25%	179.837	4,81%
Arad	8.742.000	5.636.094	4.053.726	<div><div></div></div> 46,37%	<div><div></div></div> 64,47%	1.582.368	28,08%
Bucuresti	5.714.000	1.481.375	684.443	<div><div></div></div> 11,98%	<div><div></div></div> 25,93%	796.932	53,80%
Bacau	9.257.000	5.974.817	3.882.805	<div><div></div></div> 41,94%	<div><div></div></div> 64,54%	2.092.012	35,01%
Bihor	15.226.000	10.915.122	7.193.373	<div><div></div></div> 47,24%	<div><div></div></div> 71,69%	3.721.749	34,10%
Bistrita Nasaud	4.806.000	3.772.008	3.015.151	<div><div></div></div> 62,74%	<div><div></div></div> 78,49%	756.856	20,07%
Braila	6.380.000	3.782.166	1.248.166	<div><div></div></div> 19,56%	<div><div></div></div> 59,28%	2.534.000	67,00%
Botosani	7.471.000	4.009.653	2.179.952	<div><div></div></div> 29,18%	<div><div></div></div> 53,67%	1.829.701	45,63%
Brasov	12.608.000	8.495.383	4.565.718	<div><div></div></div> 36,21%	<div><div></div></div> 67,38%	3.929.665	46,26%
Buzau	7.480.000	5.941.722	5.633.412	<div><div></div></div> 75,31%	<div><div></div></div> 79,43%	308.310	5,19%
Cluj	8.757.000	6.422.532	2.742.768	<div><div></div></div> 31,32%	<div><div></div></div> 73,34%	3.679.764	57,29%
Calarasi	8.610.000	8.559.739	5.158.221	<div><div></div></div> 59,91%	<div><div></div></div> 99,42%	3.401.518	39,74%
Caras Severin	5.668.000	5.086.434	4.240.241	<div><div></div></div> 74,81%	<div><div></div></div> 89,74%	846.193	16,64%
Constanta	10.648.000	3.612.839	2.002.632	<div><div></div></div> 18,81%	<div><div></div></div> 33,93%	1.610.207	44,57%
Covasna	4.393.000	2.774.579	1.987.937	<div><div></div></div> 45,25%	<div><div></div></div> 63,16%	786.642	28,35%
Dambovita	11.554.000	2.882.546	2.152.598	<div><div></div></div> 18,63%	<div><div></div></div> 24,95%	729.948	25,32%
Dolj	10.697.000	5.952.395	4.438.553	<div><div></div></div> 41,49%	<div><div></div></div> 55,65%	1.513.842	25,43%
Gorj	2.742.000	820.378	530.134	<div><div></div></div> 19,33%	<div><div></div></div> 29,92%	290.244	35,38%
Galati	12.200.000	7.143.912	6.074.377	<div><div></div></div> 49,79%	<div><div></div></div> 58,56%	1.069.535	14,97%
Giurgiu	6.397.000	4.091.784	2.103.528	<div><div></div></div> 32,88%	<div><div></div></div> 63,96%	1.988.256	48,59%
Hunedoara	6.136.000	3.912.662	2.970.641	<div><div></div></div> 48,41%	<div><div></div></div> 63,77%	942.021	24,08%
Harghita	4.723.000	1.463.066	931.079	<div><div></div></div> 19,71%	<div><div></div></div> 30,98%	531.987	36,36%
Ilfov	5.484.000	3.949.095	2.886.841	<div><div></div></div> 52,64%	<div><div></div></div> 72,01%	1.062.254	26,90%
Ialomita	6.390.000	4.748.366	1.514.077	<div><div></div></div> 23,69%	<div><div></div></div> 74,31%	3.234.289	68,11%
Iasi	22.653.000	14.085.288	10.268.793	<div><div></div></div> 45,33%	<div><div></div></div> 62,18%	3.816.495	27,10%
Mehedinti	3.148.000	2.285.058	1.567.766	<div><div></div></div> 49,80%	<div><div></div></div> 72,59%	717.292	31,39%
Maramures	8.474.000	4.793.404	3.047.345	<div><div></div></div> 35,96%	<div><div></div></div> 56,57%	1.746.059	36,43%
Mures	14.713.000	5.829.550	4.346.168	<div><div></div></div> 29,54%	<div><div></div></div> 39,62%	1.483.382	25,45%
Neamt	4.965.000	3.423.789	2.593.319	<div><div></div></div> 52,23%	<div><div></div></div> 68,96%	830.470	24,26%
Olt	5.023.000	1.847.566	977.012	<div><div></div></div> 19,45%	<div><div></div></div> 36,78%	870.554	47,12%
Prahova	10.549.000	2.810.925	2.039.868	<div><div></div></div> 19,34%	<div><div></div></div> 26,65%	771.057	27,43%
Sibiu	9.128.000	3.822.958	2.507.322	<div><div></div></div> 27,47%	<div><div></div></div> 41,88%	1.315.636	34,41%
Salaj	5.915.000	2.325.615	1.456.535	<div><div></div></div> 24,62%	<div><div></div></div> 39,32%	869.080	37,37%
Satu Mare	9.752.000	6.476.905	5.380.232	<div><div></div></div> 55,17%	<div><div></div></div> 66,42%	1.096.673	16,93%
Suceava	4.734.000	2.863.127	2.650.571	<div><div></div></div> 55,99%	<div><div></div></div> 60,48%	212.556	7,42%
Tulcea	2.682.000	1.117.693	877.542	<div><div></div></div> 32,72%	<div><div></div></div> 41,67%	240.151	21,49%
Timis	11.031.000	5.284.007	3.027.679	<div><div></div></div> 27,45%	<div><div></div></div> 47,90%	2.256.327	42,70%
Teleorman	5.560.000	2.409.763	852.456	<div><div></div></div> 15,33%	<div><div></div></div> 43,34%	1.557.307	64,62%
Valcea	4.789.000	2.554.787	1.048.010	<div><div></div></div> 21,88%	<div><div></div></div> 53,35%	1.506.777	58,98%
Vrancea	4.823.000	3.102.494	2.770.808	<div><div></div></div> 57,45%	<div><div></div></div> 64,33%	331.686	10,69%
Vaslui	13.461.000	2.684.974	2.387.959	<div><div></div></div> 17,74%	<div><div></div></div> 19,95%	297.015	11,06%
Total General	333.840.000	184.192.371	124.536.494	<div><div></div></div> 37,30%	<div><div></div></div> 55,17%	59.655.877	32,39%

De la Buget la solicitări de fonduri



SESIUNE ÎNTREBĂRI ȘI EXEMPLE DE
BUNE PRACTICI

VĂ MULȚUMIM!