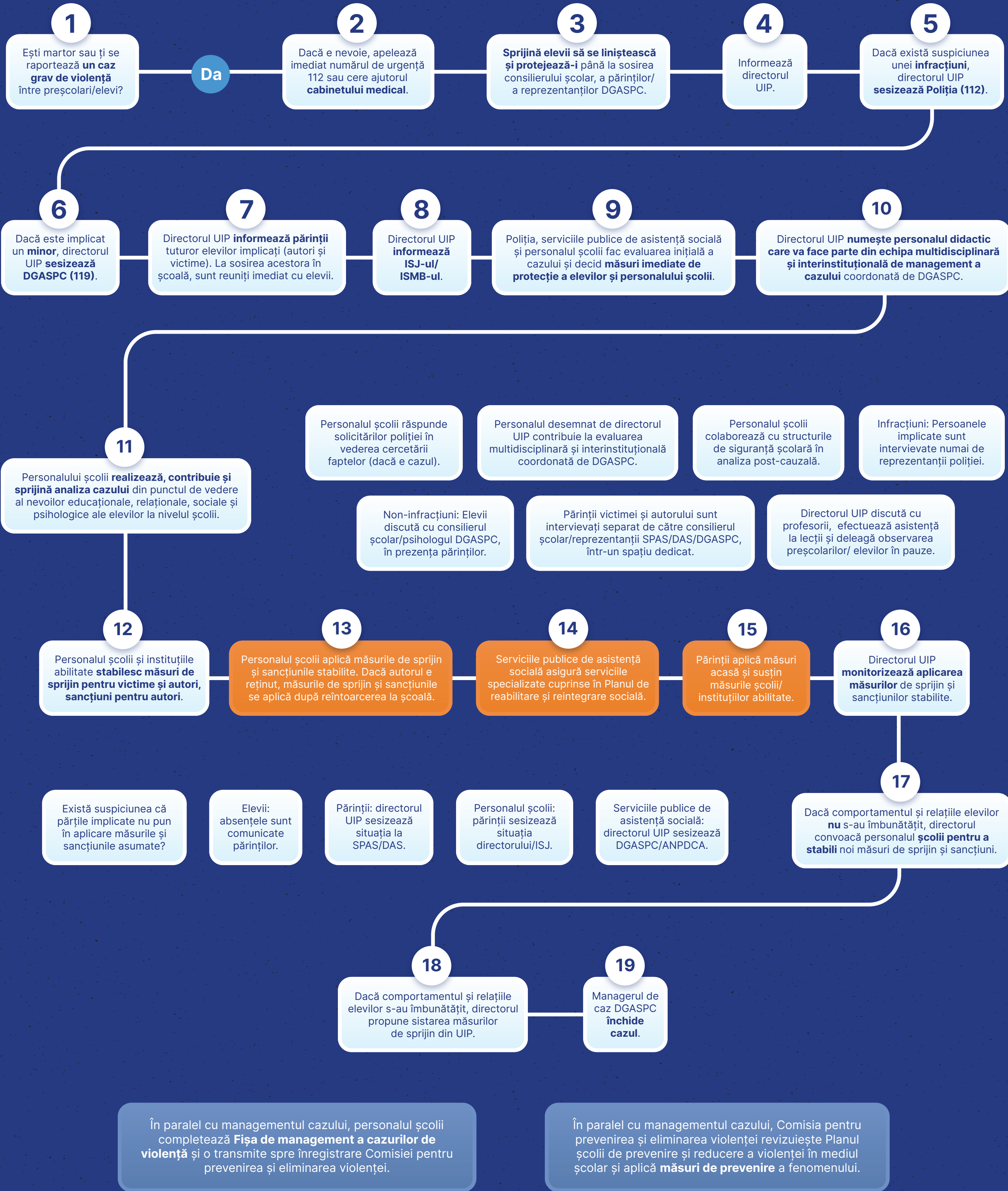


Managementul cazurilor de violență gravă între preșcolari/elevi petrecute în mediul școlar

Află mai multe informații pe edu.ro/anti-violenta



MINISTERUL
EDUCAȚIEI

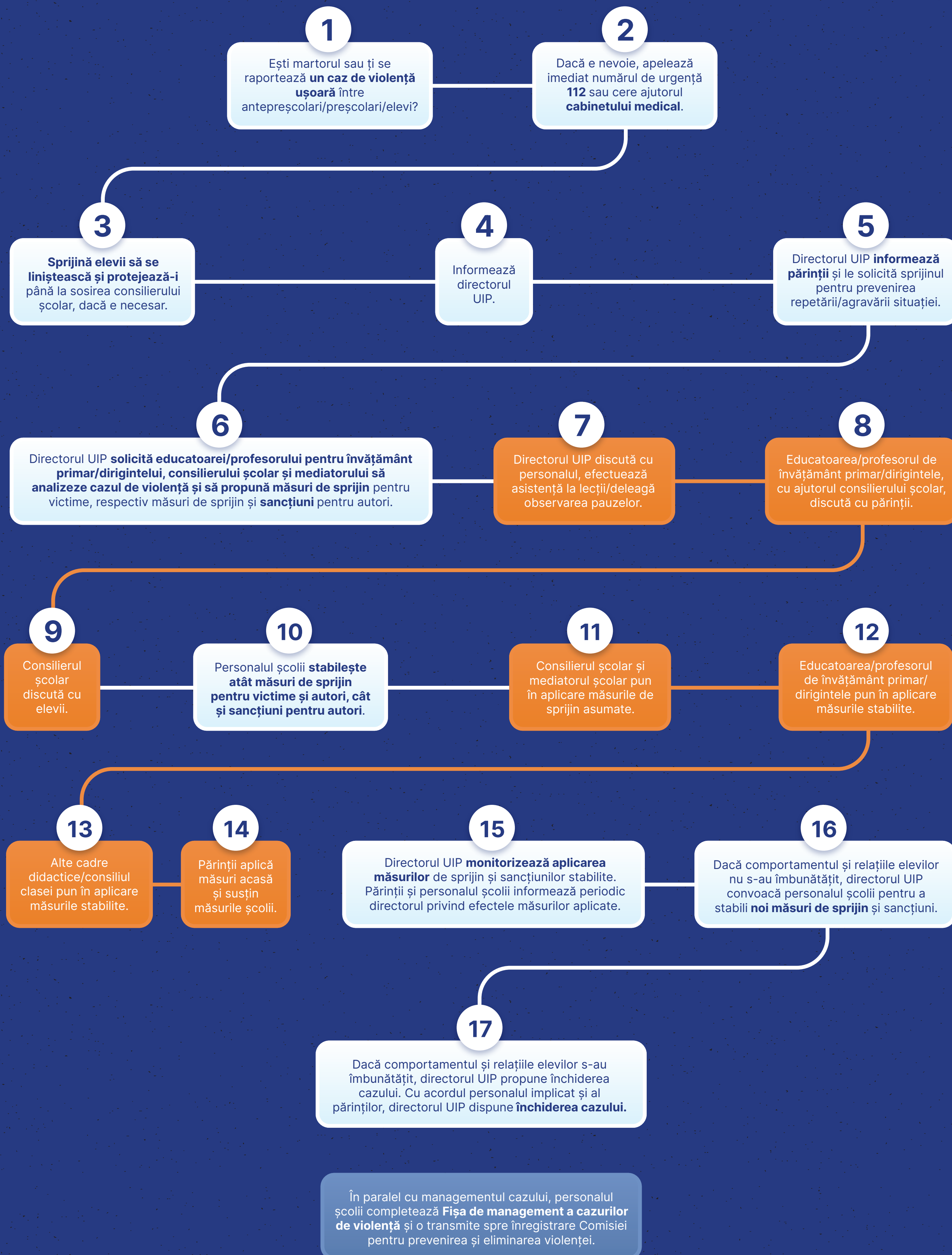


Managementul cazurilor de violență ușoară între antepreșcolari/preșcolari/ elevi, săvârșită în mediul școlar

Află mai multe informații pe edu.ro/anti-violenta



MINISTERUL
EDUCAȚIEI

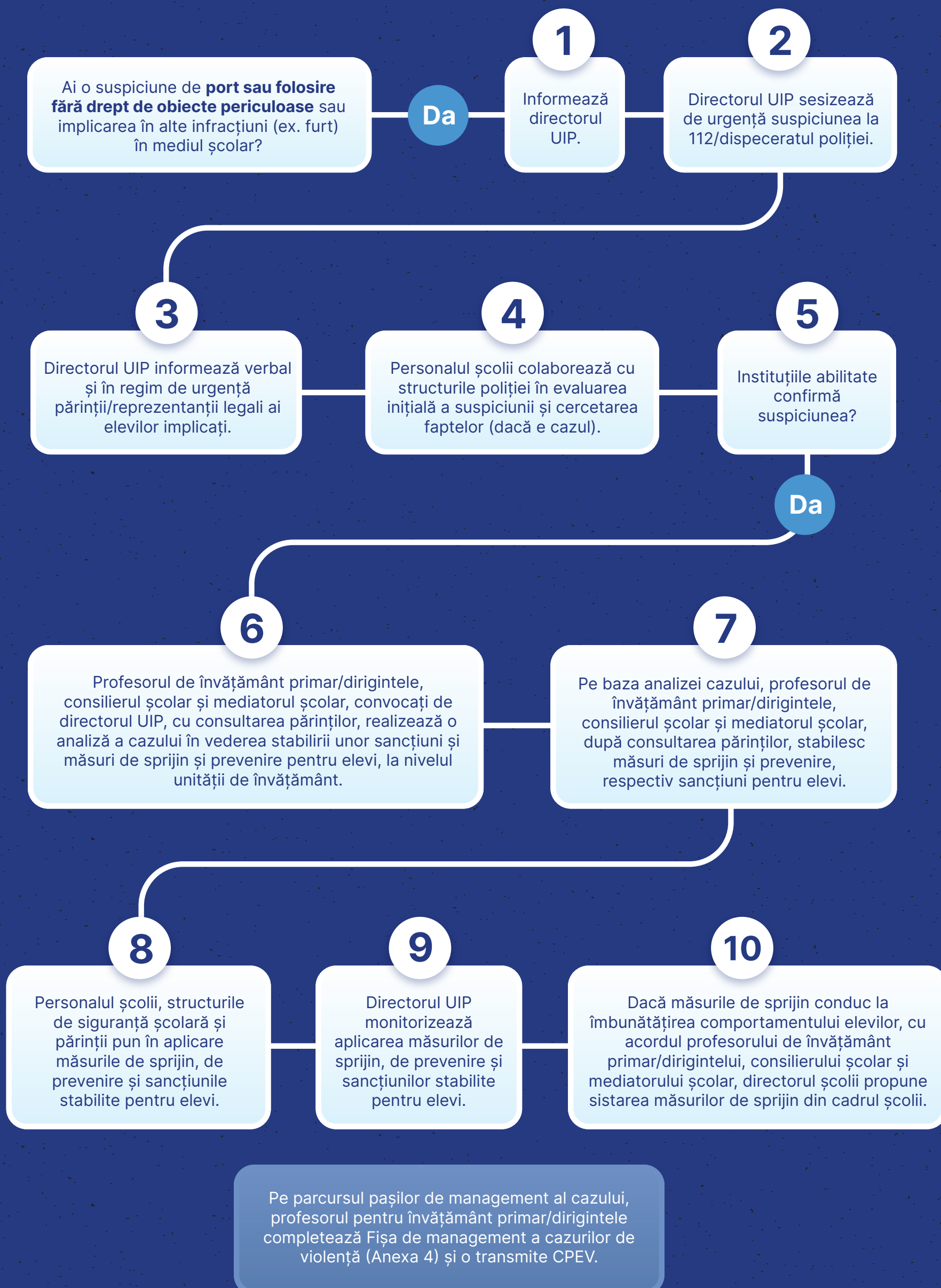


Intervenția în caz de suspiciune de port sau folosire, fără drept, de obiecte periculoase sau suspiciunea săvârșirii, de către elevi, a unei infracțiuni în mediul școlar

Află mai multe informații pe edu.ro/anti-violenta



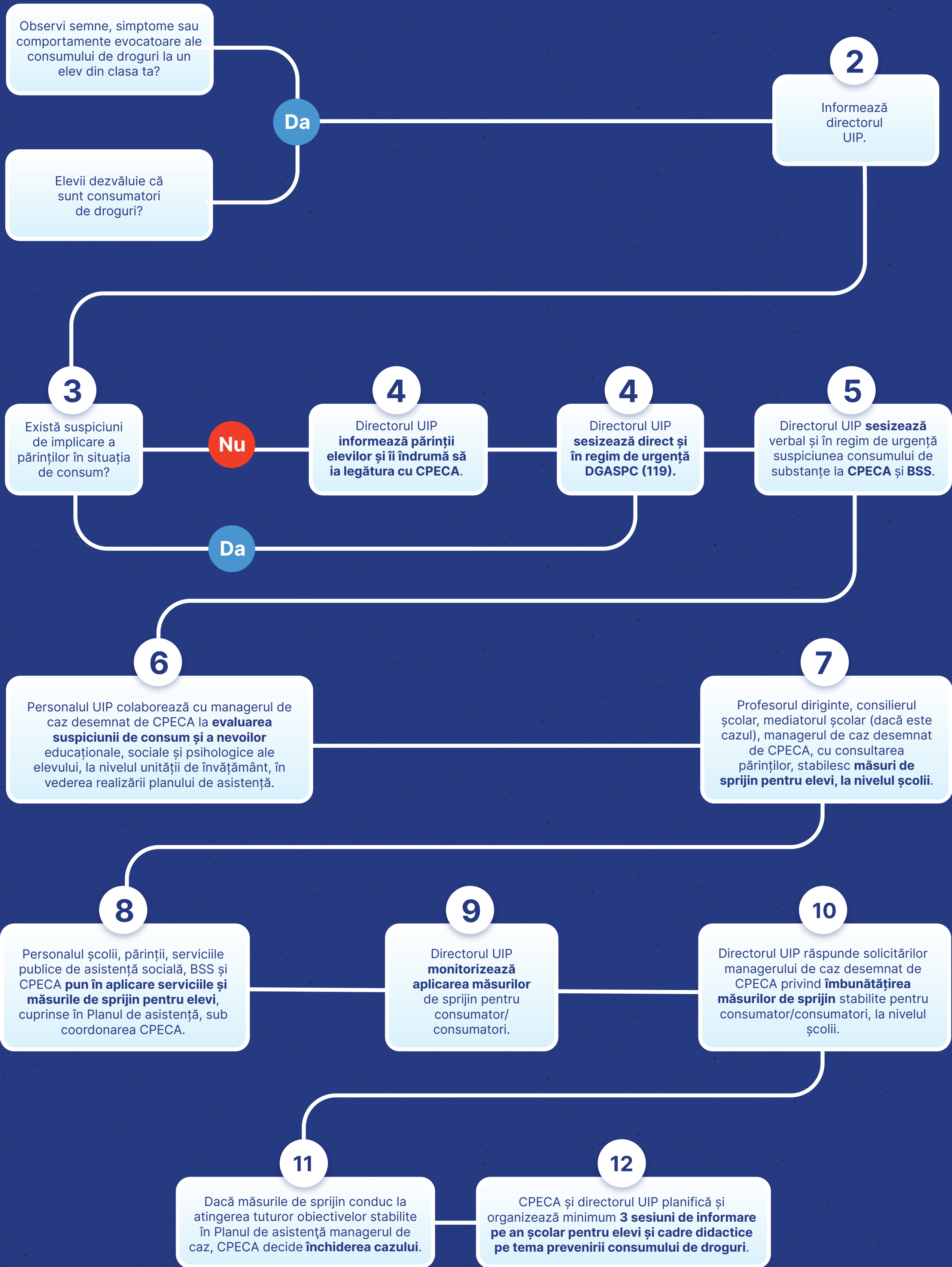
MINISTERUL
EDUCAȚIEI



Intervenția în cazurile de suspiciune de consum de substanțe în rândul elevilor

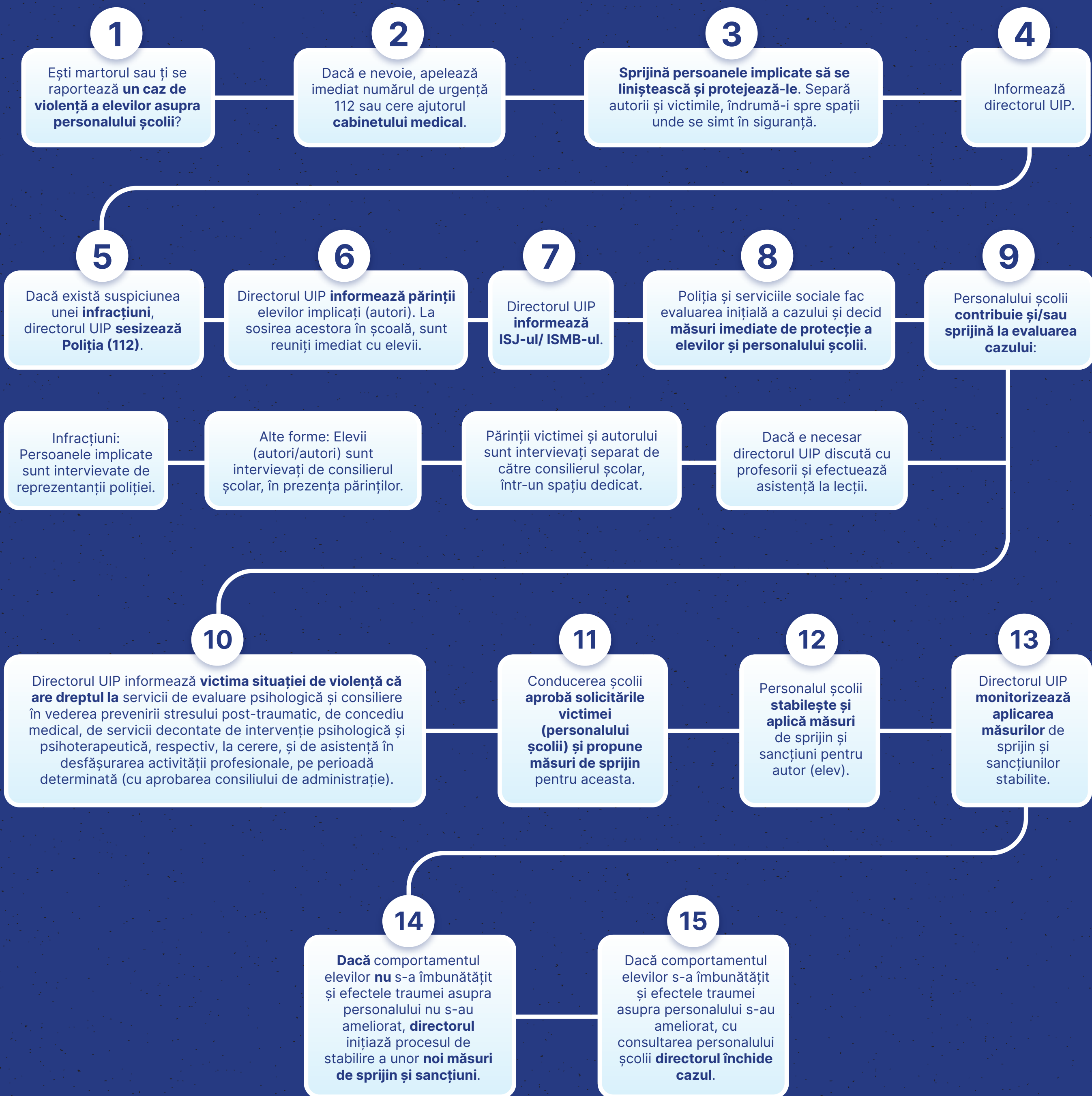


Află mai multe informații pe
edu.ro/anti-violenta



Managementul cazurilor de violență gravă a elevilor asupra personalului școlii

Află mai multe informații pe edu.ro/anti-violenta



În paralel cu managementul cazului, personalul școlii completează **Fișa de management a cazurilor de violență** și o transmite spre înregistrare Comisiei pentru prevenirea și eliminarea violenței.

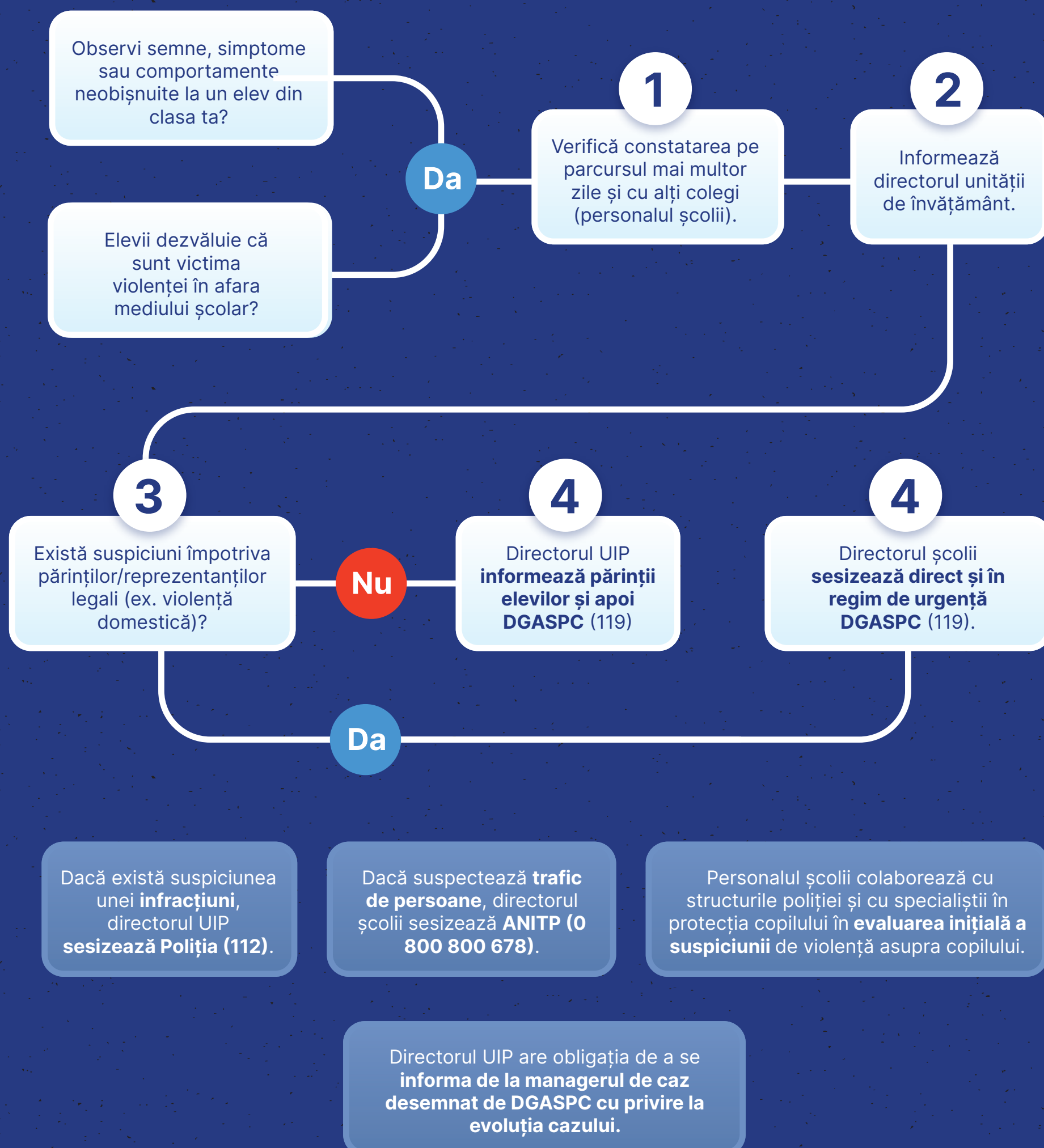
În paralel cu managementul cazului, Comisia pentru prevenirea și eliminarea violenței revizuieste Planul școlii de prevenire și reducere a violenței în mediul școlar și aplică **măsuri de prevenire** a fenomenului.

Intervenția în caz de suspiciune de violență asupra copilului în afara mediului școlar

Află mai multe informații pe edu.ro/anti-violenta



MINISTERUL
EDUCAȚIEI



Managementul cazurilor de violență a personalului UIP asupra antepreșcolarilor/ preșcolarilor/elevilor

Află mai multe informații pe edu.ro/anti-violenta



MINISTERUL
EDUCAȚIEI

