

Prof. Sava Voicu Constantin

**EDUCAȚIA RUTIERĂ PE ÎNȚELESUL TUTUROR
440 DE ÎNTREBĂRI EXPLICATE
GHID PENTRU ELEVII CLASELOR V-VIII,
UTIL ÎN PREGĂTIREA CONCURSURILOR DE EDUCAȚIE RUTIERĂ**



Deva

2024

EDUCAȚIA RUTIERĂ – o noutate dorită și acceptată de toți elevii

Cercul de educație rutieră de la Palatul copiilor Deva se adresează atât grupelor de vârstă școlară cât și celor preșcolare. Elevii din clasele primare învață și se familiarizează cu o comportare civilizată și corectă în ceea ce privește circulația pietonilor și autovehiculelor pe drumurile publice, iar elevii din clasele gimnaziale și liceale beneficiază de pregătire pentru eventualitatea obținerii unui permis auto, însușindu-și cunoștințe referitoare la legislația rutieră, precum și semnele de circulație.

Sunt vizate deprinderi de comportament pentru educația rutieră modernă, elevii fiind pregătiți să reacționeze în situații de criză, în caz de accidente, dezvoltându-și sentimentul de siguranță și conduită preventivă în trafic sau ca pieton.

În cadrul activității, sunt invitați specialiști în domeniu, se organizează concursuri tematice (concursuri de biciclete, activități specifice în parcul școală), utilizând materiale și mijloace specifice, în vederea obținerii unor rezultate deosebite în rândul elevilor care frecventează cercul.



Respectând particularitățile de vârstă, de comportament, de atitudine și performanțele de la activitățile de învățare, desfășurate în cadrul cercului de educație rutieră, ne-am propus ca în cadrul predării acestei **discipline nonformale și extrașcolare gratuite** să ne formăm un comportament rutier responsabil, pe baza cunoașterii și respectării regulilor de circulație, pentru prevenirea producerii de accidente de circulație în rândul elevilor.

Argumentăm că în perioada școlară mică copilul câștigă îndemnări, abilități, capacități, învață să înțeleagă și să aprecieze conduita din jurul său, începe să cunoască parțial valoarea acțiunilor sale, pentru ca mai târziu să înceapă să se conducă după anumite norme morale, prin raportarea faptelor proprii la faptele celorlalți din jurul său.

Educația rutieră trebuie implementată de la vârsta preșcolară, în scopul dezvoltării capacităților de înțelegere, de formare a unor deprinderi practice și a altor abilități specifice traficului rutier și a capacității de a lua decizii rapide și corecte.

În raport cu resursele individuale disponibile ale elevilor, cercul de educație rutieră își propune să aducă legile și conduita educației rutiere pe înțelesul tuturor, astfel că un lucru bine înțeles devine un lucru mult mai plăcut.

Activitățile desfășurate cu grupele de educație rutieră constituie un puternic mijloc de educație, având menirea de a forma și a dezvolta priceperile, deprinderile, interesul cognitiv, curiozitatea științifică, dar și aptitudinile morale și fizice ale elevilor.

Temele complexe își propun formarea la elevi a unei gândiri flexibile, dezvoltând capacitatea de analiză și de extragere a esenței unui subiect anume.

Încă din copilărie încep să se contureze dezvoltări ale personalității elevilor. Mecanismele de reglare și autoreglare, diferite reacții, posibile comportamente, încep să se formeze la copii. Consider că educația rutieră, desfășurată la cerc, ajută la cunoașterea și reglarea diferitelor mecanisme în gândire și atitudine a copiilor față de pietoni, trafic rutier și în general, față de tot ceea ce înseamnă trafic rutier, pietonal și conduită preventivă.

Argument

Activitățile desfășurate cu grupele de educație rutieră și studioul creativ constituie un puternic mijloc de educație, având menirea de a forma și dezvolta priceperile, deprinderile, interesul cognitiv, curiozitatea științifică, dar și aptitudinile morale și fizice.

Temele complexe își propun formarea la elevi a unei gândiri flexibile, dezvoltând capacitatea de analiză, de extragere a esenței unui subiect anume.

Obiective:

- cunoașterea și înțelegerea termenilor tehnici
- dezvoltarea capacității de investigare a unor realități, prin metode specifice
- dezvoltarea activităților de comunicare, utilizând limbajul tehnic și teoretic
- formarea unor valori și atitudini referitoare la impactul activităților desfășurate asupra societății în general
- cunoașterea datelor și a tehnologiei în educația rutieră
- cunoașterea cât mai profundă a regulilor de circulație și de conduită preventivă

Ce învață elevii?

Să:

- definească noțiunile specifice educației rutiere (strada, trotuarul, pietonul, vehiculul, bicicleta, trecerea de pietoni, etc.)

- își dezvolte vocabularul, utilizând termenii specifici educației rutiere.

- poată exprime oral sau scris, cu cuvinte proprii, un punct de vedere personal față de anumite situații întâlnite.

- descopere locul și rolul unor elemente specifice circulației pe drumurile publice.

- coopereze în cadrul unei echipe, pentru a investiga o situație dată.

- descopere anumite greșeli săvârșite de pietoni sau de bicicliști și să le analizeze.

- se orienteze în micro spațiul străzii și în macro spațiul orașului, „citind” semnele de circulație și aplicând regulile învățate.

- identifice indicatoarele și marcajele rutiere și să le explice semnificația.

- identifice și să respecte semnalele agentului de circulație.

- identifice și să analizeze situațiile în care interacționează în cadrul circulației pe drumurile publice.

- respecte reguli generale de comportament pe drumul public și în situații de prim-ajutor.

- participe la activități cu grad extrem, ce pot apărea pe drumul public (acordarea de prim-ajutor).
- sesizeze situațiile de urgență ce pot fi întâlnite pe drumul public și modul de intervenție în acest tip de situații.
- sesizeze modul de acțiune în cazul persoanelor cu handicap locomotor sau psihic și modul de ajutor al acestora.

În ghidul prezentat se analizează pe înțelesul tuturor elevilor din clasele gimnaziale și nu numai un număr de 440 întrebări care abordează tipuri de teste grilă care pot fi întâlnite la concursurile de educație rutieră la toate nivelurile: județean, regional, național și internațional. Acest ghid se dorește a fi un instrument foarte util în pregătirea elevilor pentru concursurile școlare de educație rutieră.

Putem concluziona: *educația rutieră=educația pentru viață.*

Profesor,
Sava Voicu Constantin

TEST NR. 1

1.Semnalizarea virajului la dreapta se impune în cazul în care biciclistul constată că în urma sa nu circulă nici un vehicul?

- a) nu b) da c) da, numai în localități

2.La întâlnirea indicatorului de mai jos, biciclistii pot efectua virajul la stânga?



- a) da
b) nu
c) da, dar numai după ce acordă prioritate vehiculelor care vin din sens opus

3. La întâlnirea căruia dintre indicatoarele de mai jos nu este permis accesul biciclistilor?



- a) numai la indicatorul 1
b) la indicatoarele 1 și 3
c) la toate trei

1.

2.

3.

4.Cu ce trebuie să fie dotată în partea din față o bicicletă?

- a) far alb sau galben b) far alb c) far roșu

5.Cum trebuie să procedeze un biciclist la întâlnirea indicatorului alăturat?



Circulație interzisă în ambele sensuri

- a) să continue deplasarea deoarece indicatorul se adresează numai conducătorilor de autovehicule
b) să se deplaseze pe trotuar sau pe carosabil împingând bicicleta
c) să circule pe trotuar cu bicicleta

6.Care din regulile de mai jos sunt valabile într-o zonă rezidențială?

- a) pietonii pot folosi toată lățimea părții carosabile
b) pietonii nu au acces într-o astfel de zonă
c) copiii nu se pot juca pe partea carosabilă

7.Cum semnalizează un biciclist intenția de a opri?

- a) prin balansarea brațului drept în plan orizontal

- b) prin balansarea brațului drept în plan vertical
- c) prin balansarea brațului stâng în plan orizontal

8.Un pieton care are 20 de ani poate circula pe jos pe o pistă de biciclete semnalizată cu indicator?

- a) da, pentru că este o persoană majoră
- b) da, dacă se deplasează cu atenție.
- c) nu

9.Când trebuie redusă viteza de deplasare pentru un biciclist?

- a) la indicatorul „ STOP”
- b) la întâlnirea indicatorului „Cedează trecerea”
- c) când circulăm pe carosabil și ajungem la semaforul care are culoarea roșie

10.Unui biciclist i se interzice :

- a) să circule doar cu o mână pe ghidon;
- b) să se țină de un vehicul aflat în fața sa
- c) să circule pe o pistă de bicicliști semnalizată corespunzător

11.Când nu este trotuar circulați pe jos cu atenție :

- a) pe centrul drumului;
- b) pe partea stîngă a direcției de mers;
- c) pe partea dreaptă lângă bordură

12.In afara localităților traversarea drumurilor publice de către pietoni se poate face:

- a) în fugă pentru a scurta timpul traversării drumului
- b) în pas vioi, perpendicular pe axa drumului și numai după ce s-au convins că nu se apropie nici un autovehicul
- c) oricum, dacă în apropiere nu circulă autovehicule care ne pot lovi

13.Avertizarea sonoră se folosește:

- a) ori de câte ori este necesar
- b) la trecerile de pietoni
- c) la trecerea pe lângă bicicliști

14. In intersecții unde nu există trecere de pietoni sau semafor electric pietonii pot traversa strada?

- a) da, dar în fugă
- b) pe oriunde dar numai după ce s-au asigurat din toate părțile
- c) numai pe la colțul intersecției după ce s-au asigurat

15. Pe timp de ploaie torențială este permis să circulați cu bicicleta?

- a) numai dacă sunteți dotați corespunzător- cască, pelerină, ochelari și vestă reflectorizantă
- b) nu ;
- c) da dar cu viteză redusă și atenție sporită

16. Dezinfectia rănilor ce urmează să fie pansate se face cu:

- a) apă oxigenată și cu iod
- b) ser fiziologic
- c) apă curată

17. Cum procedați atunci când observați o persoană care traversează strada cu bastonul alb ridicat (persoană nevăzătoare) ?

- a) o îndrumați să treacă mai repede de pe un trotuar pe celălalt
- b) o însoțiți să traverseze strada în siguranță, fiind persoană nevăzătoare
- c) treceți fără să interveniți

18. Precizați când este drumul alunecos:

- a) după ce ploaia s-a oprit
- b) la începutul averselor de ploaie
- c) este la fel de alunecos pe toată durata ploii

19. Ce semnifică indicatorul alăturat?



- a) ocolire, prin dreapta a refugiului din stația de tramvai
- b) arată direcția drumului cu prioritate
- c) obligă la schimbarea direcției de mers la dreapta fără a depăși locul unde este instalat indicatorul

20. Ce semnifică indicatorul din imagine ?



- a) pistă comună pentru pietoni și biciclete;
- b) drum închis circulației publice
- c) accesul interzis pietonilor și bicicletelor

TEST NR.2

1.Ce sunt „ochii de pisică" din dotarea bicicletei ?

- a) cadrul bicicletei și ghidonul
- b) elemente fluorescent-reflectorizante
- c) pinioanele de la axul pedalelor

2. Indicatorul albastru din imagine permite circulația copiilor pe jos?

- a) nu;
- b) da;
- c) da, numai dacă sunt cu părinții.



3. La întâlnirea indicatorului roșu din imagine copiii au voie să traverseze strada ?

- a) nu;
- b) da;
- c) da, cu condiția să fie însoțiți de un adult.



4.Un biciclist întâlnește indicatorul „Cedează trecerea “ .Ce obligații are?

- a) să oprească fără să depășească indicatorul
- b) să-și continue drumul că are liber
- c) să reducă viteza,să se asigure și să acorde prioritate celor care vin de pe drumul cu prioritate

5. Pietonii au prioritate la traversarea străzii numai când :

- a) se asigură înainte de a traversa;
- b) traversează pe la locuri marcate în acest sens;
- c) traversează pe la colțul străzii.

6.Un biciclist este obligat să aibă asupra sa actul de identitate?

- a) da;
- b) nu ;
- c) legal nu este prevăzut

7. Cum trebuie să circule pietonii pe drumurile publice ?

- a) cu mare atenție;
- b) numai pe trotuare, iar în lipsa acestora cât mai aproape de acostamentul din stânga drumului în direcția de mers
- c) pe partea dreaptă a drumului.

8. La întâlnirea căruia din indicatoarele de mai jos copiii au voie să traverseze strada ?

- a) la indicatorul 1;
- b) la indicatorul 2;
- c) la ambele indicatoare.

1.



.



2.

9. Un biciclist adult poate transporta pe bicicletă un copil ?

- a) da, dacă are montat pe bicicletă în partea din față un dispozitiv special omologat
- b) nu, este interzis
- c) da, dacă copilul are până la 7 ani .

10. Brațul stâng întins orizontal al polițistului înseamnă :

- a) oprire pentru cei ce vin din spate
- b) oprire pentru cei ce vin din față
- c) oprire pentru toți

11. Dacă un biciclist întâlnește indicatorul „Stop” iar altul indicatorul „Cedează trecerea”, care dintre ei va trece primul prin intersecție ?

- a) cel care vine din stânga
- b) cel care vine din dreapta
- c) vor coborî ambii de pe biciclete și vor trece intersecția pe jos

12. Ce înseamnă „stradă “?”

- a) loc pe unde circulă autovehiculele
- b) loc pe unde circulă toate vehiculele
- c) partea carosabilă a drumului public din localitățile urbane

13. Ce obligații revin biciclistilor când traversează strada pe la o trecere de pietoni ?

- a) să traverseze pe bicicletă cu viteză redusă;
- b) să traverseze pe bicicletă cu viteză mare și cu asigurare continuă;
- c) să coboare de pe bicicletă să se asigure și să traverseze cu atenție.

14. Întâlniți indicatorul „ STOP”. Cum procedați dacă sunteți pe bicicletă?

- a) vă asigurați cu mare atenție și treceți
- b) opriți fără să depășiți indicatorul
- c) încetiniți, vă asigurați stânga-dreapta și dacă este liber treceți

15. Pietonii pot aștepta mijloacele de transport în comun staționând pe suprafața carosabilă ?

- a) da, cu condiția să nu stânjenească circulația autovehiculelor;
- b) da;
- c) nu.

16. Cum semnalizează bicicliștii intenția de a schimba direcția de mers?

- a) prin balansarea brațului în plan vertical;
- b) cu brațul întins orizontal;
- c) cu ajutorul unei surse de lumină.

17. Un pieton întâlnește indicatorul din imagine? Poate circula mai departe ?



- a) nu;
- b) da;
- c) numai dacă aleargă

18. Iarna când este polei puteți circula pe bicicletă?

- a) da, dacă aveți mănuși
- b) nu, legal este interzis
- c) da, dacă bicicleta este echipată cu cauciucuri bune și frâne eficiente

19. Oprirea hemoragiei se face prin legarea strânsă a brațului ?

- a) în dreptul rănii;
- b) deasupra rănii;
- c) sub rană.

20. Care indicator de mai jos presemnalizează că urmează o trecere de pietoni ?

- a) indicatorul 3
- b) indicatorul 1
- c) indicatorul 2



TEST NR.3

1. Ce înseamnă un „ autocamion” ?

- a) autovehicul de transport în comun persoane
- b) vehicul de transport personae
- c) autovehicul de transport marfă

2. La ce distanță minimă se poate circula cu bicicleta in spatele unui autovehicul?

- a) 15 m
- b) 25 m
- c) 30 m



3.Indicatorul din imagine se instalează pe:

Acces interzis vehicule

- a) drumurile publice in care circulația se desfășoară in sens unic,din sens opus
- b) drumurile publice pe care circulația se desfășoară in ambele sensuri
- c) drumurile publice aglomerate

4. Poate un biciclist aflat pe bicicletă să traverseze zebra pentru pietoni ?

- a) nu, este interzis prin lege
- b) da, dar numai dacă traversează foarte rapid, după ce s-a asigurat
- c) da, dar numai dacă are amândouă mâinile pe ghidon și este foarte atent la indicator

5. Ce obligație are un biciclist când întâlnește indicatorul “Cedează trecerea“ ?

- a) să se asigure din ambele părți,să reducă viteza fără să se oprească
- b) să se asigure doar din spate, fără să se oprească
- c) este obligat să oprească, dar să nu depășească indicatorul



6.Unui biciclist i se interzice:

- a) să circule pe o pistă de bicicliști marcată corespunzător
- b) să circule pe partea carosabilă dacă există o pistă pentru bicicliști
- c) să circule având cască de protecție omologată

7. În afara localităților pietonii trebuie să circule:

- a) cât mai aproape de marginea din stânga a părții carosabile în direcția de mers
- b) pe partea dreaptă pe un singur rând
- c) nu au voie să circule pe jos în această situație

8. Cursele pentru bicicliști sau organizarea unor concursuri cicliste de copii pe terenul de sport al școlii se desfășoară cu aprobarea:

- a) directorului școlii
- b) organelor de poliție rutieră
- c) primarului

9. Ce obligații are un biciclist când întâlnește indicatorul „Pistă pentru bicicliști” ?

- a) obligatoriu va circula pe aceasta
- b) nu are nici o obligație
- c) va coborî de pe bicicletă și își va continua drumul pe pista de biciclete, mergând pe jos

10.Indicatorul de mai jos semnifică :



- a) drum pentru pietoni și pistă obligatorie pentru bicicliști
- b) pistă obligatorie pentru pietoni și bicicliști
- c) pistă obligatorie pentru pietoni și bicicliști având căi separate

11.Unui biciclist i se interzice:

- a) să circule pe drumul public dacă are mai puțin de 14 ani
- b) să învețe să conducă bicicleta pe un drum național sau pe autostradă
- c) să învețe să conducă o bicicletă pe un drum din localități intens circulate

12.Ce culoare trebuie să aibă în partea din spate stopul din spate al unei biciclete cu care un biciclist circulă pe o autostradă ?

- a) roșu,ca să fie vizibil pe timp de ploaie
- b) portocaliu ca să se vadă și ziua
- c) nu se poate circula cu bicicleta pe o autostradă

13.Ce calitate are persoana care traversează zebra pentru pietoni împingând o bicicletă:

- a) pieton
- b) conducător de autovehicul
- c) biciclist

14. La trecerea peste calea ferată fără bariere un biciclist are obligația:

- a) să reducă viteza, să se asigure lateral, stânga , dreapta și să treacă cu mare atenție
- a) să se asigure din timp că nu vine trenul și să treacă cât mai repede posibil
- c) să se oprească

15. Ce culori are semaforul electric pentru autovehiculele dintr-o intersecție în care sunt și indicatoare rutiere?

- a) roșu,galben,alb
- b) roșu,galben,verde
- c) roșu.verde,alb

16. Cum semnalizează un biciclist schimbarea direcției de mers spre stânga?

- a) întinde brațul stâng lateral orizontal și se asigură din spate,din față și lateral
- b) întinde brațul stâng lateral vertical și se asigură din spate și din față
- c) nu are nici o obligație pentru că bicicleta nu este prevăzută cu semnalizatoare

17. Substanțele antiseptice se folosesc pentru:

- a) calmarea durerilor
- b) dezinfectarea rănilor
- c) oprirea hemoragiei

18. Ce înseamnă bicicletă?

- a) vehicul ușor cu motor mic
- b) vehicul ușor cu trei roți
- c) vehicul ușor cu două roți

19. Avem voie să circulăm pe drumul public doar cu o mână pe ghidonul bicicletei:

- a) da, legea ne permite acest lucru, dacă avem minim 14 ani
- b) da, dar numai când semnalizăm schimbarea direcției de mers, un timp foarte scurt
- c) da, dacă avem peste 18 ani

20. La care indicator de mai jos pietonii pot traversa strada în siguranță ?

- a) indicatorul 3
- b) indicatorul 1
- c) indicatorul 2



1.



2.



3.

TEST NR.4

1.Cum procedează un biciclist în parcul școală când întâlnește indicatoarele cu punctele de control de pe traseul stabilit ?

- a) încetinește ca să fie observat de polițist
- b) trebuie să le atingă în ordinea stabilită prin tragere la sorți înainte de a intra pe traseu
- c) se asigură din partea dreaptă prin ridicarea mâinii stângi

2.La ce folosește timpul cronometrat în „ parcul școală” ?

- a) la stabilirea punctelor de penalizare primite de concurent
- b) la departajarea concurenților în caz de egalitate
- c) la amenajarea traseului

3. În parcul școală un biciclist întâlnește indicatorul „Cedează trecerea”.Cum procedează?

- a) încetinește, se asigură și dacă este drumul liber trece mai departe
- b) încetinește și trece mai departe
- c) oprește fără să depășească indicatorul întâlnit

4.Un biciclist trebuie să se supună semnalului de oprire al agentului de poliție ?

- a) da ;
- b) nu, poate circula dar cu atenție sporită ;
- c) nu, pentru că el nu este conducător auto

5. Cum se numește indicatorul alăturat ?



- a) parcare interzisă
- b) acces interzis vehiculelor
- c) cedează trecerea

6. Pietonului îi este interzis:

- a) să circule pe aleile din parc
- b) să circule pe drumurile naționale pe partea dreaptă
- c) să circule pe trotuare

7. Care este semnalul polițistului rutier care indică oprirea simultană a vehiculelor care vin din față și din spatele său?

- a) brațele balansate în plan vertical
- b) atât brațul ridicat vertical cât și ambele brațe întinse orizontal
- c) brațul drept întins orizontal și poziția de drepti

8. Cum trebuie să procedeze un elev cînd este chemat de un coleg aflat pe celălalt trotuar ?

- a) traversează strada în fugă să ajungă cât mai repede
- b) așteaptă trecerea autovehiculelor, după care se uită în stînga și în dreapta și traversează strada
- c) se duce pînă la cel mai apropiat marcaj pentru pietoni, se asigură și traversează în pas vioi

9. Cum semnalizează un biciclist virajul la dreapta ?

- a) cu brațul drept întins orizontal
- b) cu brațul drept întins vertical
- c) cu brațul stîng întins orizontal

10. Puteți circula pe lângă bicicletă pe un trotuar dintr-un oraș?

- a) da, se poate
- b) nu, trebuie să circulați doar pe partea carosabilă
- c) nu, pentru că sunteți biciclist

11. Care din piesele de mai jos compun o bicicletă ?

- a) motor, parbriz, radiator, volan
- b) far alb, cadru, pedale
- c) elice, aripă, reactor, fuselaj

12. La indicatorul de culoare roșie se poate trece strada ?

- a) nu
- b) da, dar în pas vioi după ce ne-am asigurat
- c) da, dar foarte încet după ce ne-am asigurat prima dată din partea stîngă



13. Poate un biciclist de 16 ani să transporte un copil de 5 ani pe portbagajul bicicletei?

- a) da, pentru că la 5 ani este un copil mic
- b) nu, este interzis
- c) da, dar numai pe portbagajul din spate

14. La trecerea peste calea ferată cu bariere un biciclist are obligația:

- a) să circule cu mare atenție, să se asigure stînga - dreapta și să treacă dacă barierele sunt ridicate sau să oprească dacă barierele sunt coborâte
- b) să treacă rapid peste calea ferată
- c) să se oprească

15. Pe traseul de urmat din parcul școală întâlnim indicatorul „Trecere de pietoni”. Cum procedăm dacă suntem pe bicicletă?

- a) oprim
- b) încetăm, ne asigurăm că zebra este liberă și dacă este liber ne continuăm traseul

c) ne asigurăm din partea dreaptă și trecem rapid zebra

16. Sunteți pe bicicletă în parcul școală și întâlniți un „sens giratoriu”? Cum procedați?

a) intrați în sensul giratoriu pe traseul marcat prin partea dreaptă și ieșiți pe direcția cerută

b) întindeți brațul stâng lateral vertical și vă asigurați din spate și din față

c) intrați în sensul giratoriu prin partea stângă

17. Indicatorul din imaginea de mai jos se numește?



a) obligatoriu la dreapta

b) sens giratoriu

c) parcare

18. Dacă circulăm pe bicicletă și întâlnim un copil care traversează strada pe trecerea de pietoni, ce facem ?

a) trecem cu mare atenție pe lângă el

b) trecem pedalând mai repede, că avem loc suficient de trecere

c) oprim, așteptând ca acesta să traverseze strada și ne continuăm drumul

19. Care dintre indicatoarele enumerate mai jos sunt de interdicție și restricție ?

a) acces interzis tuturor vehiculelor, circulație interzisă în ambele sensuri

b) acces interzis bicicletelor și pietonilor

c) înainte, la dreapta, sens unic

20. La care dintre cele trei indicatoare nu puteți traversa strada ?

a) 3 și 1

b) 1 și 2

c) 2 și 3



TEST NR.5

1. Ce înseamnă “Pistă pentru bicicliști” ?

- a) loc special marcat și destinat circulației bicicliștilor
- b) loc pe unde bicicliștii nu au voie să circule
- c) în codul rutier nu există asemenea termen

2. Unde se învață mersul corect și regulamentar cu bicicleta ?

- a) în parc, cu colegii de liceu sau pe trotuare
- b) în cadrul cercurilor organizate în școli și în cluburi ale copiilor
- c) însoțiți de părinți, pe orice drum public

3. Ce vârstă trebuie să aveți pentru a putea circula cu bicicleta pe drumul public ?

- a) 14 ani împliniți
- b) 14 ani neîmpliniți
- c) 18 ani

4. Ce culori are semaforul pentru bicicliști dintr-un oraș ?

- a) roșu și verde
- b) roșu și galben
- c) roșu și alb

5. Care este cuvântul corect care se potrivește în locul lăsat liber din expresia „intersecția dirijată are.....”?

- a) parcări
- b) marcaje
- c) parapetei

6. Ce înseamnă un drum în rampă?

- a) drum care urcă
- b) drum care coboară
- c) drum care nu are curbe

7. Ce culoare are semaforul pentru tramvaie?

- a) albă
- b) galbenă intermitent
- c) portocalie

8. Puteti circula pe jos pe partea carosabilă pe o stradă care are și trotuare?

- a) nu
- b) da, dar cât mai aproape de marginea din stânga drumului
- c) da, dar cât mai aproape de partea dreaptă a drumului

9. Care din expresiile de mai jos sunt adevărate ?

- a) bicicleta nu are motor
- b) bicicleta are motor
- c) biciclistul trebuie să aibă permis de conducere

10. Un biciclist poate traversa strada pe zebra ,dacă este pe bicicletă și dacă semaforul pentru pietoni arată culoarea „verde” ?

- a) nu
- b) da
- c) da, dar numai pe bicicletă

11. Indicatorul de mai jos se numește „Acces interzis pietonilor”, și este de:



- a) informare
- b) de restricție
- c) de orientare

12. Care este ordinea corectă de amplasare pe drumul public a celor două indicatoare ?

- a) nu are importanță
- b) albastru-roșu
- c) roșu-albastru



13. Care este ordinea corectă în care se următoarele mijloace de semnalizare?

- a) marcaje,semafoare,semnal polițist rutier,indicatoare rutiere
- b) semnale polițist rutier,semafoare,indicatoare,marcaje
- c) indicatoare rutiere,semnal polițist rutier,marcaje,semafoare

respectă

14. Aveți 14 ani împliniți și circulați pe o stradă pe bicicletă.Puteti circula pe o roată?

- a) da, pentru că aveți 14 ani
- b) nu
- c) da, dar numai pe partea dreaptă și cu atenție

15 .Puteti circula pe bicicletă dacă aveți 14 ani împliniți pe un drum cu sens unic?

- a) nu, pentru că putem fi loviți de vehicule care vin din sens opus
- b) nu, pentru că nu putem circula pe bicicletă în acest caz
- c) da

16. Se interzice prin lege circulația bicicliștilor:

- a) pe partea carosabilă când există piste pentru bicicliști

- b) pe drumuri publice dacă nu au minim 14 ani
- c) pe drumurile publice acoperite cu polei.

17. Aveți 15 ani. Puteți transporta pe bicicletă un bagaj voluminos ?

- a) da, pentru că avem mai mult de 14 ani
- b) nu
- c) da, dar cu atenție să nu cădem

18. Pietonii pot circula pe trotuare în ambele sensuri ?

- a) nu, pentru că se pot lovi unii de alții
- b) da, se poate circula
- c) nu, numai dacă au 14 ani împliniți

19. Un biciclist trebuie să oprească la indicatorul 3 ?



- a) da, obligatoriu
- b) da, dar numai la 5 metri de acesta
- c) nu, reducem viteza și oprim numai dacă ne intersectăm cu un alt vehicul

20. Care expresii sunt corecte ?

- a) tramvaiul circulă pe șine
- b) autobuzul circulă pe drum
- c) vaporul circulă pe calea ferată

TEST NR. 6

1. Unde puteți să învățați să mergeți pe bicicletă?

- a) ajutați de colegii colegii mai mari pe drumuri publice cu circulație intensă
- b) pe trotuare dar ajutați de părinți
- c) ajutați de părinți, în curtea casei

2. Ce semnificație are indicatorul din imagine ?

- a) prioritate față de circulația din sens opus
- b) prioritate pentru circulația din sens opus
- c) drum cu circulație în ambele sensuri



3. Poate un biciclist aflat pe bicicletă să circule pe un drum comunal ?

- a) nu, este interzis prin lege
- b) da, dacă are minim 14 ani
- c) da, dar numai dacă are amândouă mâinile pe ghidon

4. Cum se numește indicatorul din imagine ? Bicicliștii trebuie să-l respecte?

- a) acces interzis-da
- b) cedează trecerea-da
- c) cedrează trecerea-nu



5. Biciclistului îi este interzis:

- a) să circule pe un drum public cu o bicicletă dotată necorespunzător
- b) să circule pe drumurile naționale pe partea dreaptă
- c) să circule pe piste speciale amenajate pentru bicicliști

6. În afara localităților un grup organizat de pietoni trebuie să circule:

- a) pe partea dreaptă a părții carosabile, în direcția de mers, câte doi în coloană
- b) pe partea stângă, în direcția de mers, circulând cu atenție să nu fie loviți de autovehicule
- c) nu au voie să circule pe jos

7. Cum trebuie să circule un grup de 5 bicicliști pe un drum public?

- a) câte doi alături, cu atenție, cât mai pe partea dreaptă a drumului
- b) pe un singur rând, cât mai aproape de marginea din dreapta a drumului
- c) pe un singur rând cât mai aproape de axul drumului

8. Ce obligații are un biciclist care circulă pe o stradă ,fiind pe bicicletă și întâlnește la semaforul electric culoarea,,verde”

- a) circulă cu atenție sporită și trece mai departe că are prioritate
- b) coboară de pe bicicletă și trece mai departe mergând pe lângă bicicletă
- c) oprește în dreptul semaforului și se asigură

9. Cum trebuie să fie frânele unei biciclete?

- a) să frâneze brusc ca să putem opri pe distanță scurtă
- b) să fie eficiente
- c) nu are importanță, doar să ne putem opri în max. 5 metri

10. Cum puteți defini „stopul cardiac”?

- a) victima are o rană care sângerează
- b) victima nu are puls
- c) victima are fracturi multiple

11. La care dintre cele două indicatoare pietonii nu au vreo obligație?

- a) la indicatorul albastru
- b) la indicatorul roșu
- c) la ambele indicatoare



12. Ce reguli se aplică între un biciclist și un autoturism într-o intersecție nedirijată?

- a) nu există o regulă stabilită în acest caz
- b) regula priorității de dreapta
- c) ambii conducători vor respecta indicatoarele din intersecție

13. Care dintre indicatoarele enumerate mai jos sunt de avertizare?

- a) curbă la dreapta, drum îngustat, drum cu denivelări
- b) înainte, acces interzis vehicule, sens unic, interzis virajul la dreapta
- c) spital, hotel, stație carburant, înainte și la dreapta

14. Din ce parte trebuie să se asigure prima dată un pieton când traversează strada?

- a) din dreapta
- b) din stânga
- c) nu are importanță

15. Cum semnalizează un biciclist schimbarea direcției de mers spre dreapta?

- a) întinde brațul drept lateral orizontal și se asigură din spate, din față și din lateral
- b) întinde brațul drept lateral vertical și se asigură din spate și din față
- c) nu are nicio obligație pentru că bicicleta nu este prevăzută cu semnalizatoare

6. Cu ce se dezinfectează o rană?

- a) cu apă oxigenată
- b) cu iod
- a) cu alcool medicinal

17. Ce reprezintă drumul public?

- a) drum pe unde circulă autovehicule
- b) drum pe unde circulă doar bicicliștii
- c) calea destinată circulației rutiere a vehiculelor și a pietonilor

18. Cum procedează un biciclist în parcul școală la indicatorul „Punct de control 1”?

- a) circulă cu atenție și se asigură prin întoarcerea capului stânga-dreapta
- b) reduce viteza, se asigură, circulă cu atenție și urmărează traseul marcat
- c) oprește în dreptul acestuia, stă câteva secunde și urmărește traseul marcat

19. Ce semnifică indicatorul (albastru) din imagine ?

- a) pistă comună pentru pietoni și biciclete;
- b) drum închis circulației publice;
- c) accesul interzis pietonilor și bicicletelor.



20. Ce semnifică indicatorul din imaginea alăturată ?

- a) punct negru;
- b) zonă cu risc ridicat de accidente;
- c) locul unde există posibilitatea întoarcerii vehiculelor.



TEST NR. 7

1.Cum semnalizează un biciclist virajul la dreapta pe un traseu marcat în „ parcul școală” ca să nu fie penalizat?

- a) cu brațul drept întins vertical
- b) cu brațul stâng întins orizontal
- c) cu brațul drept întins orizontal

2.Când pot circula doi bicicliști în paralel pe un drum public?

- a) pe un drum puțin circulat
- b) pe un drum dintr-o localitate care are indicatoare rutiere
- c) la concursuri de profil organizate pe porțiuni de drum închise circulației

3. Ce semnifică indicatorul alăturat ?

- a) drum sens unic
- b) obligatoriu înainte
- c) parcare



4.Ce înseamnă un autovehicul cu „regim prioritar” ?

- a) microbuzul școlar care aduce elevii la școală
- b) mașina salvării cu girofarurile și sirenele în funcțiune
- c) mașina pompierilor care se întoarce din misiune

5.Un biciclist nu poate să circule pe o stradă dacă :

- a) ține ambele mâini pe ghidon
- b) dacă circulă pe partea dreaptă a drumului și circulă cu atenție
- c) nu are ambele picioare pe pedale

6. Ce semnifică indicatorul din imagine ?

- a) prioritate pentru circulația din sens invers
- b) prioritate față de circulația din sens invers
- c) acces interzis pietonilor



7. La întâlnirea căruia din indicatoarele alăturate copiii nu au voie să traverseze strada ?

- a) la indicatorul 1;
- b) la indicatorul
- c) la ambele indicatoare.

1.



2;

.



2.

8.Ce este un vehicul ?

- a) un sistem mecanic care se deplasează pe drumul public cu sau fără motor
- b) un sistem mecanic care se deplasează pe drumul public doar cu ajutorul unui motor
- c) nu există așa ceva pe drumul public

9.Ce rol are ghidonul unei biciclete ?

- a) ajută la mărirea mai rapidă a vitezei de deplasare
- b) ajută la evitarea obstacolelor întâlnite pe carosabil
- c) asigură eficient și sigur schimbarea direcției de mers

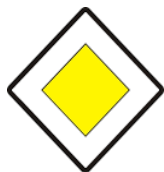
10.Indicatorul,,Pistă pentru bicicliști”,este de :

- a) de informare;
- b) de interzicere;
- c) de obligare

11.O fractură la un membru inferior, înseamnă:

- a) un picior rupt
- b) o mână ruptă
- c) lovitură puternică la cap

12. Indicatorul de mai jos se numește ?



- a) drum în lucru b) drum cu prioritate c) acces permis pietonilor

13.Un biciclist care are peste 20 ani și poartă cască de protecție este obligat să aibă asupra buletinul de identitate ?

- a) nu este obligat că este o persoană adultă
- b) legal este obligat
- c) nu este prevăzut în Codul Rutier

14.Cine participă la circulația rutieră ?

- a). pietonii în grup
- b) autovehiculele și pietonii
- c) vehiculele și pietonii

15.Puteti circula în picioare în microbuzul școlar?

- a) da,dar un timp scurt b) nu c) da,dacă vă țineți bine de bările de pe culoar

16.Brațul drept întins orizontal al polițistului rutier semnifică :

- a) oprire pentru cei ce vin din spate
- b) oprire pentru cei ce vin din față
- c) oprire pentru toți cei ce se apropie.

17. Oprirea hemoragiei se face prin legarea strânsă a brațului ?

- a) în dreptul răni;
- b) deasupra răni;
- c) sub rană.

18. Care indicator de mai jos are denumirea „Cedează trecerea” ?

- a) indicatorul 3
- b) indicatorul 1
- c) indicatorul 2



19. Ce înseamnă „intersecție nedirijată”?

- a) o intersecție în care nu se găsesc semafoare, indicatoare sau alte marcaje rutiere
- b) intersecție care are doar indicatoare rutiere
- c) intersecție care are doar semafoare electrice

20. Puteți circula pe bicicletă pe o autostradă?

- a) da, dacă bicicleta este dotată corespunzător, avem 14 ani și purtăm cască de protecție
- a) nu
- b) da, dacă avem 18 ani împliniți

TEST NR. 8

1.Indicatorul roșu din imagine se adresează pietonilor?



- a) nu, doar vehiculelor
- b) da, doar celor peste 18 ani
- c) da, dar numai copiilor mai mici de 14 ani

2. La indicatorul „Drum cu prioritate”, un biciclist poate:

- a) să circule doar pe lângă bicicletă
- b) să circule dar foarte repede
- c) să circule normal dar cu atenție

3.Ce este un camion?

- a) automobil destinat transportului de personae
- b) automobil destinat transportului de mărfuri
- c) automobil care circulă pe șine de cale ferată

4.Unui biciclist îi este strict interzis:

- a) să circule pe o pistă de biciclete
- b) să se țină de un autoturism aflat în fața sa
- c) să circule dacă are buletinul de identitate la el

5.Este obligat un biciclist care circula cu bicicleta pe un drum comunal să prezinte actul de identitate unui polițist aflat in misiune?

- a) da, este obligat prin lege;
- b) nu;
- c) nu, sunt obligați să oprească doar șoferii

6.legal un biciclist poate să-și monteze un claxon pe bicicletă ?

- a) nu,este interzis prin lege
- b) nu, pentru că deranjează pietonii
- c) da

7.Poți stationa cu bicicleta pe un drum național pe timpul nopții?

- a) nu
- b) da, dar cât mai aproape de margine drumului
- c) da, dar nu mai mult de 5 minute

8.Îmbrăcămintea fluorescent -reflectorizantă este obligatorie în cazul bicicliștilor:

- a) pe autostrăzi
- b) în localități iluminate slab
- c) doar când circulă pe trotuare ca să fie observați de pietoni

9.Cum trebuie să fie aliniata pinioanele unei biciclete pentru a oferi tracțiune în rampă?

- a) pinion mare la roată și pinion mic la pedale
- b) pinion mic la roată și pinion mare la pedale
- c) pinioanele să aibă numărul de dinți egal

10. Ce face un biciclist care are 14 ani și este oprit de polițistul rutier pe un drum public?

- a) pedaleză încet și trece mai departe
- b) își continuă drumul pentru că are 14 ani și poate circula pe acest drum
- c) oprește în dreptul polițistului

11.Cine îndrumă, supraveghează și controlează circulația rutieră?

- a) persoanele adulte care au experiență în acest domeniu
- b) polițiștii de la serviciile rutiere
- c) profesorii de legislație rutieră

12.Puteți asculta muzică când vă deplasați cu un autobuz?

- a) nu, pentru că deranjați conducătorul acestuia
- b) da, dar numai la căști
- c) da,dacă autobuzul circulă cu geamurile deschise .

13.La care dintre categoriile de participanți la trafic normele conduitei preventive au aplicabilitate?

- a) numai la conducătorii auto
- b) numai la pietoni
- c) la toate categoriile de participanți la trafic

14. Ce semnifică indicatorul (roșu) de mai jos?

- a) circulație interzisă în mbele sensuri b) acces interzis pietonilor c) parcare interzisă



15.Unui biciclist îi este interzis :

- a) să învețe să conducă bicicleta pe o autostradă
- b) să învețe să conducă bicicleta pe un drum public cu circulație mare de vehicule
- c) să învețe să conducă bicicleta pe trotuarele străzilor din orașe

16.Suntem pe bicicletă.Cum procedăm dacă întâlnim un polițist rutier aflat într-o intersecție, cu brațul ridicat vertical ?

- a) trecem cu mare atenție și prudent pe lângă el
- b) reducem viteza și ne asigurăm din toate părțile și ne continuăm drumul
- c) oprim

17. Sunt pieton.Pot trece strada dacă întâlnesc indicatorul din imaginea de mai jos?



- a) da, legea ne permite acest lucru, dacă avem 16 ani
- b) nu, este interzis
- c) da, dar după ce ne-am asigurat din toate părțile

18. Cu ce se penalizează un concurent în poligon și în parcul școală?

- a) cu puncte de penalizare
- b) cu calificative
- c) cu mustrare verbală din partea arbitrilor



19. Ce semnifică indicatorul din imaginea alăturată?

- a) înainte
- b) sens unic
- c) începutul locului unde este permisă parcare

20. Puteti circula pe bicicletă pe banda de urgență de pe o autostradă?



Autostrada

- a) da, dar să aveți minim 18 ani și bicicletă performantă
- b) nu
- c) da, dar să aveți 14 ani și să aveți echipament corespunzător (cască, vestă reflectorizantă, ochelari, mănuși, cotiere și genunchiere).

TEST NR.9

1.Pietonului ii este interzis:

- a) să circule pe autostrazi;
- b) să circule pe trotuare;
- c) să circule pe partea carosabila a drumului daca exista amenajari rutiere destinate circulatiei acestora;

2.Vehiculele cu tractiune animală, animalele de tractiune sau de călărie, animalele izolate sau în turmă nu pot fi conduse:

- a) pe drumurile naționale;
- b) în orase;
- c) pe drumurile unde sunt indicatoare care le interzice accesul;

3.Pe unde pot circula copiii care folosesc patine cu rotile?

- a) pe trotuare sau pe pistele special amenajate;
- b) pe partea dreaptă a drumului public doar dacă au minim 14 ani;
- c) în zona pentru pietoni;

4.Pentru a circula pe drumurile publice, o bicicleta trebuie sa aiba urmatoarele dotari:

- a) să fie prevăzută cu dispozitiv de frânare eficient;
- b) să fie echipată cu o lumina de culoare roșie îndreptată înainte și o lumină albă sau un dispozitiv reflectorizant îndreptat înapoi;
- c) ghidon prevăzut cu manere din material plastic;

5.La întâlnirea căruia dintre indicatoarele enumerate mai jos aveți prioritate de trecere când va deplasați pe bicicleta?

- a) ”Intersecție cu drum fara prioritate”;
- b) ”Circulație în ambele sensuri”;
- c) ”Prioritate pentru circulația din sens invers”;

6.Biciclistul care efectuează depășirea este obligat:

- a) să reducă viteza de deplasare pentru a nu încălca marcajul longitudinal;
- b) să efectueze cu brațul stâng intenția de efectuare a depășirii;
- c) să reintre pe banda de circulație chiar și fără să se asigure, deoarece este protejat de lege în astfel de cazuri;

7.Nu are prioritate de trecere:

- a) bicicleta care coboară o pantă față de cea care urcă;
- b) bicicleta care se pune în mișcare sau care iese din curte, gang, față de vehiculul care circulă pe drumul public, indiferent de direcția de deplasare;
- c) bicicleta care execută virajul spre stânga față de cea care circula din sens opus;

8.Unde este interzisă întoarcerea bicicletei?

- a) pe partea carosabilă a drumurilor publice;
- b) în curbe și alte locuri unde vizibilitatea este redusă sub 50 de m;
- c) pe drumurile cu sens unic;

9.De la ce vârstă are dreptul o persoană să conducă un autovehicul pe drumurile publice?

- a) de la 18 ani impliniti;
- b) de la 14 ani impliniti;
- c) de la 16 ani impliniti, daca este vorba despre o motocicletă usoara din categoria A1;

10. Imobilizarea unui membru fracturat se face:

- a) cuprinzând osul fracturat și articulația superioară;
- b) în dreptul osului fracturat;
- c) cuprinzând osul fracturat și cele două articulații, inferioară și superioară;

11. În cazul persoanelor care prezintă fracturi de coloană este recomandabil să se folosească:

- a) autoturismele, întrucât asigură confort și rapiditate în deplasare;
- b) ambulantele;
- c) orice mijloc de transport, dacă se deplasează în direcția unei unități medicale;

12. Care dintre următoarele persoane poate conduce un moped (categoria AM)?

- a) o fată în vârstă de 16 ani și 1,60 m înălțime,
- b) un băiat de 17 ani și 1,40 m înălțime,
- c) un băiat de 15 ani și 1,70 m înălțime.

13. Priviți imaginea alăturată. Care este ordinea de trecere ?

- a) bicicleta, autoturismul, autocamionul
- b) autoturismul, autocamionul, bicicleta
- c) autoturismul, bicicleta, autocamionul.



14. Cum procedați când vă apropiați de o intersecție unde, în afara semaforului care indică semnalul de culoare verde, întâlniți indicatorul CEDEAZA TRECEREA ?

- a) respectați semnificația culorii semaforului
- b) respectați semnificația indicatorului rutier
- c) respectați semnificația semaforului și acordați prioritate de trecere vehiculelor care circulă pe drumul prioritar.

15. Se interzice conducătorilor de moped (scutere) :

- a) să circule în paralel,
- b) să circule pe partea carosabilă în aceeași direcție de mers, dacă există o cale laterală, o potecă sau un acostament practicabil, ce poate fi folosit
- c) să circule atunci când partea carosabilă este acoperită cu polei, gheață sau zăpadă.

16. Biciclistul care urmează să fie depășit este obligat:

- a) să nu mărească viteza de deplasare;
- b) să facă semn cu brațul la cap pentru a-i arăta celui care îl depășește că i-a înțeles manevra;
- c) să circule cât mai aproape de marginea din dreapta a părții carosabile;

17. La o intersecție cu sens giratoriu, prioritatea de trecere este reglementată astfel:

- a) au prioritate vehiculele care vin din dreapta celor care se află în intersecție,
- b) au prioritate vehiculele care circulă în interiorul intersecției cu circulația în sens giratoriu, față de cele care urmează să intre în aceasta;
- c) circulația se desfășoară potrivit regulii priorității de dreapta;

18. Care dintre urmatoarele indicatoare are semnificatia "Accesul interzis pietonilor":

- a) indicatorul 2;
- b) indicatorul 3;
- c) indicatorul 1;



19. Care este ordinea de trecere prin intersecție a vehiculelor din imagine?

- a) autocamionul, autoturismul, bicicleta
- b) autoturismul, autocamionul, bicicleta
- c) bicicleta, autocamionul, autoturismul



20. La ce indicator de mai jos un biciclist aflat în mers are obligații ?

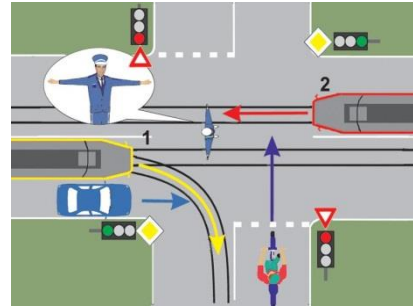
- a) indicatorul 2;
- b) indicatorul 3;
- c) indicatorul 1;



TEST NR. 10

1. În intersecția prezentată biciclistul va respecta:

- a) semnificația indicatoarelor rutiere;
- b) semnificația semnalelor luminoase;
- c) niciuna din variantele de mai sus.



2. Indicatorul din imagine avertizează că:

- a) în apropierea străzii există un depou de tramvaie;
- b) urmează o intersecție cu trecere la nivel cu linia de tramvai;
- c) se apropie o stație de tramvai.

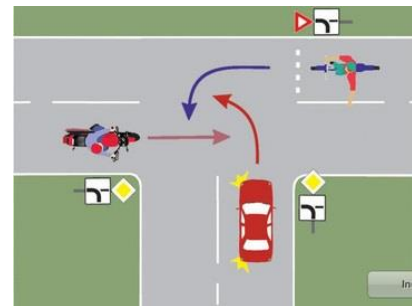


3. În circulația pe drumurile publice, bicicleta trebuie să fie dotată cu:

- a) un dispozitiv fluorescent-reflectorizant de culoare albă, vizibil, montat la partea din spate;
- b) sistem de avertizare sonoră specific autovehiculelor;
- c) lumina de culoare albă sau galbenă la partea din față.

4. Care este ordinea de trecere în intersecție:

- a) bicicleta, motocicletă, autoturismul;
- b) autoturismul, motocicletă, bicicleta;
- c) motocicletă, bicicleta autoturismul.

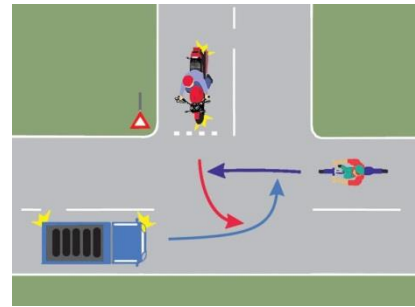


5. Pe trecerile pentru pietoni care nu sunt prevăzute cu semafoare, pietonilor angajați în traversarea părții carosabile, le este interzis:

- a) să se oprească;
- b) să prelungească timpul de traversare a drumului public;
- c) să se întoarcă.

6. În intersecția prezentată biciclistul va pătrunde:

- a) primul;
- b) al doilea;
- c) ultimul.



7. Cum trebuie așezată într-un mijloc de transport o persoană ranită, care prezintă leziuni ale coloanei vertebrale?

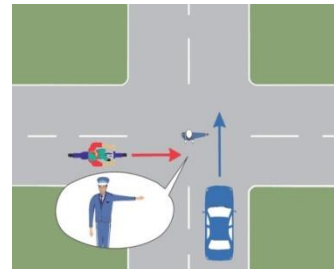
- a) în poziție șezândă;
- b) orizontal, cu fața în sus;
- c) persoana nu trebuie mișcată până la sosirea ambulanței.

8. Care dintre următoarele afirmații sunt adevărate:

- a) pentru a putea circula pe drumurile publice bicicleta trebuie să fie prevăzută cu dispozitiv de frânare eficace;
- b) pe drumurile publice, conducătorilor de biciclete le este interzis să circule în paralel;
- c) persoana trebuie să fi împlinit cel puțin 14 ani pentru a putea conduce o bicicletă pe o autostradă

9. Respectand semnalul politistului, biciclistul:

- a) va opri;
- b) va schimba direcția de deplasare către dreapta;
- c) își va continua deplasarea pe direcția înainte.



10. Care dintre conducătorii de vehicule, ce se apropie simultan de o intersecție, are prioritate de trecere, în situația în care unul întâlnește indicatorul „Oprire”, iar celălalt indicatorul „Cedează trecerea”?

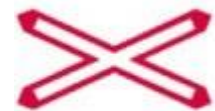
- a) conducătorul care întâlnește indicatorul „Cedează trecerea” ;
- b) conducătorul care circulă din dreapta;
- c) conducătorul care întâlnește indicatorul „Oprire” .

11. Victima care a pierdut mult sânge trebuie să fie așezată:

- a) cu fata în sus;
- b) cu fata în jos;
- c) cu picioarele situate mai sus decât nivelul corpului.

12. Circulând pe bicicletă vă apropiați de o trecere la nivel cu o cale ferată curentă, unde întâlniți indicatorul din imaginea alăturată, cum veți proceda?

- a) opriți în punctul în care aveți vizibilitate maximă, vă asigurați și traversați calea ferată;
- b) opriți fără a depăși indicatorul prezentat, vă asigurați și traversați calea ferată;
- c) reduceți viteza, vă asigurați temeinic și, dacă nu vine trenul, vă continuați deplasarea.



13. Traversarea drumului public de către pietoni se realizează:

- a) perpendicular pe axa acestuia;
- b) numai pe timp de zi;
- c) numai după ce pietonii s-au asigurat că o pot face fără pericol pentru ei și pentru ceilalți participanți la trafic.

14. Care dintre următoarele afirmații sunt adevărate:

- a) pietonul surprins în traversarea drumului de semnalul verde intermitent, trebuie să grăbească trecerea;
- b) semnalul de culoare verde intermitent și semnalul de culoare roșie interzic pietonilor să se angajeze în traversare pe partea carosabilă;
- c) numai culoarea roșie a semaforului interzice pietonilor să se angajeze în traversare pe partea carosabilă;

15. Pe sectorul de drum semnalizat prin indicatorul alăturat este interzisă:

- a) depășirea;
- b) întoarcerea;
- c) niciuna din variantele de mai sus.



16. Schimbarea direcției de deplasare, în afara localității, trebuie semnalizată de biciclist cu cel puțin :

- a) 25m înainte de efectuarea manevrei;
- b) 50m înainte de efectuarea manevrei;
- c) 100m înainte de efectuarea manevrei.

17. Pe trecerile pentru pietoni este interzisă :

- a) depășirea;
- b) întoarcerea;
- c) oprirea.

18. Semnalele speciale de avertizare luminoase de culoare galbena emise intermitent de dispozitive de iluminare montate pe autovehicule au următoarea semnificație:

- a) obligă participanții la trafic să acorde prioritate de trecere;
- b) obligă participanții la trafic să circule cu atenție;
- c) obligă participanții la trafic să oprească în direcția de mers cât mai aproape de marginea drumului.

19. Ce semnificație are indicatorul alăturat?

- a) atenție radar;
- b) monitorizare video;
- c) vânt lateral.



20. Prin acostament se înțelege:

- a) fâșia laterală cuprinsă între cele două sensuri de deplasare ale drumului;

- b) fâșia laterală cuprinsă între limita părții carosabile și marginea platformei drumului;
- c) fâșia laterală cuprinsă între două benzi de circulație ale aceluiași sens de deplasare a drumului.

TEST nr.11

1.La întâlnirea indicatorului de la întrebarea nr. 2, un biciclist nu poate să:

- a) să vireze la dreapta
- b) să vireze la stânga
- c) să întoarcă

2.Ce semnifică indicatorul din imagine?



- a) obligatoriu înainte
- b) sens unic
- c) inceputul locului unde este permisă parcare

3. La întâlnirea căruia dintre indicatoarele alăturate este permis accesul bicicliștilor?



- a) numai la indicatorul 1
- b) la indicatoarul 2
- c) la nici unul

4. Ce semnificație are indicatorul 1 de la întrebarea nr.3 ?

- a) drum național expres
- b) autostradă
- c) drum național

5. Ce semnifică indicatorul 2 de la întrebarea nr. 3 ?

- a) drum județean
- b) oprirea interzisă pentru toate categoriile de vehicule
- c) circulație oprită pentru vehicule în ambele sensuri

6.Cum puteți defini „oprirea” ?

- a) imobilizarea voluntară a vehiculului timp de max. 5 min
- b) imobilizarea voluntară a vehiculului mai mult de 5 min.
- c) nu contează timpul

7.Ce înseamnă „trecere de pietoni” ?

- a) loc de trecere pentru camioane
- b) loc pe unde pietonii trec strada
- c) semafor electric

8.Care dintre cauzele enumerate mai jos amplifică frecvența accidentelor de circulație?

- a) neatenția
- b) viteza neadaptată și excesivă
- c) depășirile

9.Când traversați strada, vă asigurați privind mai întâi spre :

- a) partea dreaptă
- b) partea stângă
- c) nu are importanță

10.Hemoragia la cap survenită într-un accident rutier se oprește cu:

- a) garoul din trusa medicală
- b) cu două atele
- c) cu pansament compresiv

11.Ce semnificație are indicatorul alăturat?

- a) are prioritate cel care întâlnește indicatorul
- b) are prioritate cel care vine din sens opus
- c) când îl întâlnim se acordă regula priorității de dreapta



12. Ce înțelegeți prin „ parte carosabilă” a unui drum public?

- a) o componentă a drumului public pe unde circulă pietonii
- b) o componentă a drumului public pe unde circulă vehicule
- c) o componentă a drumului public pe unde circulă doar autovehicule

13.Cum se poate defini axul drumului:

- a) este o linie pe asfalt la care nu avem obligații
- b) este marcajul care desparte cele două sensuri de circulație
- c) nu există această expresie în codul rutier

14.Avertizarea sonoră se folosește:

- a) ori de câte ori este necesar
- b) la trecerile de pietoni
- c) la trecerea pe lângă copii

15. Indicatorul „Limitare de viteză” este de :

- a) de oligare
- b) de restricție
- c) de informare

16.Cine participă la circulația rutieră pe drumurile publice?

- a) vehiculele și pietonii

- b) pietonii în grup
- c) autovehiculele și pietonii

17. Cum trebuie să așezăm o victimă a unui accident rutier care prezintă răni la abdomen sau torace?

- a) cu picioarele mai sus decât corpul
- b) în poziție ghemuită
- c) cu capul într-o parte culcat cu fața în sus

18. La sensul giratoriu nu au prioritate:

- a) vehiculele care intră în intersecție
- b) vehiculele care sunt în intersecție
- c) vehiculele care vin din dreapta

19. Este interzis când călătoriți cu mijloacele de transport în comun?

- a) să stați pe scaune
- b) să călătoriți pe scările acestora
- c) să călătoriți singuri

20. Ce semnifică indicatorul alăturat?



- a) sens unic
- b) arată direcția drumului cu prioritate
- c) obligă la schimbarea direcției de mers la dreapta fără a depăși locul unde este instalat indicatorul

TEST NR . 12

1.Circulați cu trotineta electrică pe o stradă.Ajungeți la o intersecție cu indicatorul „Stop” și semaforul electric pe culoarea verde.Puteti circula mai departe?

- a) nu, trebuie să oprim la stop
- b) da, pentru că semaforul are culoarea verde
- c) nu, pentru că este o intersecție nedirijată

2.Ce semnificație are indicatorul de mai jos?



- a) viteză maximă obligatorie
- b) viteză minimă obligatorie
- c) parcare cu plată

3.Există vreo diferență între cele două indicatoare din imaginile de mai jos?



- a) nu
- b) da,indicatorul 2 este doar pentru copii
- c) da,indicatorul cu galben indică o trecere de pietoni temporară

3.Cum trebuie să procedeze un conducător de trotineta electrică dacă vrea să treacă strada pe trecerea de pietoni?

- a) coboară de pe trotineta și trece strada împingând trotineta
- b) trece pe trotineta dacă nu sunt pietoni angajați în traversarea drumului
- c) trece cu viteză dacă trecerea de pietoni este liberă

4.Ce interzice indicatorul alăturat ?



- a) deplasarea pe direcția înainte
- b) schimbarea direcției de mers la stânga sau la dreapta
- c) accesul pe bicicletă

5.Ce înțelegeți prin „parte carosabilă” a unui drum public ?

- a) componentă a drumului public pe care circulă doar vehiculele
- b) o componentă a drumului public pe care circulă vehicule și pietoni
- c) componentă a drumului public pe care circulă doar autovehiculele (mașinile)

6.Puteti conduce o trotineta electrică pe o pista de biciclete semnalizată corespunzător ?

- a) nu, este interzis
- b) nu, numai dacă aveți 18 ani
- c) da



7. Indicatorul roșu de mai sus se instalează pe :

- a) drumurile de mare viteză

- b) la celălalt capăt al drumului cu sens unic
- c) în locuri unde drumul se îngustează

8. Un biciclist adult poate cicla pe bicicletă pe un trotuar?

- a) nu, este interzis prin lege
- b) da, dacă bicicleta are dotările necesare
- c) da, dacă circulă cu atenție să nu lovească pietonii

9. Cum procedează un biciclist când întâlnește indicatorul albastru?



- a) circulă normal
- b) va circula numai pe direcția înainte
- c) va vira obligatoriu la dreapta

10. Conduceți un autoturism, puteți transporta câinele de companie pe scaunele din față în timpul deplasării ?

- a) nu, este interzis prin lege
- b) da, dacă este ținut în brațe de o altă persoană care are 18 ani
- c) da

11. Ce înseamnă un „drum în palier” ?

- a) drum care nu urcă
- b) drum în pantă
- c) drum care nu coboară

12. Există vreo diferență între sens de circulație și bandă de circulație?

- a) da
- b) nu, este același lucru
- c) nu este specificat în Codul Rutier

13. La întâlnirea indicatorului roșu este permis accesul biciclistilor, dacă împing bicicleta?

- a) da, astfel devin pietoni



- b) nu
- c) numai dacă merg în viteză

14. Copilul din imagine traversează strada cu bicicleta pe o trecere de pietoni, mergând pe o pedală. Beneficiază în acest caz de prioritate din partea conducătorilor de autovehicule?



- a) nu, nefiind pieton;
- b) da, din moment ce folosește culoarul pietonal pentru traversare și este trecere de pietoni
- c) da, pentru că nu merge pedalând pe zebra și are cască de protecție

15. Conduceți o trotinetă electrică. Dacă pe direcția de deplasare întâlniți o pistă de bicicliști semnalizată cu marcaj cum procedați ?

- a) circulați pe partea dreaptă a străzii cu atenție
- b) veți circula pe pista de bicicliști
- c) veți circula pe partea stângă a străzii în direcția de deplasare

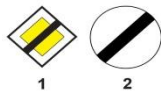
16. Sunteți obligat să aveți claxon la o trotinetă electrică?

- a) conform legii, da
- b) nu
- c) nu este reglementat legal

17. Trotinetele care depășesc viteza de 25 km/h se numesc:

- a) motociclete
- b) mopede
- c) autoturisme cu motor mic

18. Ce restricții de circulație se sfârșesc la indicatorul 2, de mai jos ?



- 1
- 2
- a) limitare de viteză
- b) depășire interzisă
- c) claxonat interzis

19. Ce înseamnă o intersecție „dirijată“?

- a) o intersecție în care sunt amplasate și semafoare
- b) o intersecție în care găsim doar polițistul rutier
- c) o intersecție unde găsim marcaje și indicatoare rutiere

20. Ești pe bicicletă. La semaforul electric ai culoarea „galbenă intermitentă”. Poti trece mai departe?

- a) nu, este interzis
- b) da, dar cu atenție, respectând indicatoarele rutiere
- c) da, respectând semnalele polițistului rutier aflat în intersecție

TEST nr. 13

1. Care indicator de mai jos are denumirea „Cedează trecerea” ?

- a) indicatorul 3
- b) indicatorul 1
- c) indicatorul 2



2. Ce înseamnă „intersecție nedirijată”?

- a) o intersecție în care nu se găsesc semafoare, indicatoare sau alte marcaje rutiere
- b) intersecție care are doar indicatoare rutiere
- c) intersecție care are doar semafoare electrice

3. Puteti circula pe bicicleta pe banda de urgență pe o autostradă?

- a) da, dacă bicicleta este dotată corespunzător și avem cască de protecție omologată
- b) nu
- c) da, dacă avem 18 ani împliniți

4. Indicatorul din imagine se numeste:



- a) acces interzis autovehicule
- b) acces interzis pietonilor
- c) acces interzis vehicule

5. Poate un biciclist aflat pe lângă bicicletă să traverseze zebra pentru pietoni ?

- a) nu, este interzis prin lege
- b) da, dar numai dacă traversează foarte rapid
- c) da, cu atenție

6. Ce obligație are un biciclist când întâlnește indicatorul “Cedează trecerea” ?

- a) să reducă viteza, să se asigure din ambele părți, fără să se oprească dacă drumul este liber
- b) să se asigure doar din spate, fără să se oprească
- c) este obligat să oprească, dar să nu depășească indicatorul



7. Unui conducător de trotinetă electrică îi este strict interzis:

- a) să circule pe o pistă de biciclete

- b) să conducă vehiculul fără a menține contactul roților cu solul
- c) să se țină de un autoturism aflat în fața sa

8. Puteti parca o trotinetă electrică pe un trotuar ?

- a) nu
- b) da
- c) legal nu este prevăzut în Codul Rutier

9.O trotinetă electrică poate fi confiscată :

- a) nu,poate fi confiscate dacă avem 18 ani împliniți
- b) numai dacă circulăm ziua și traficul este aglomerat
- c) da, dacă nu respectăm culoarea roșie la semafor

10.Poti staționa cu bicicleta pe o trecere de pietoni marcată cu indicator?

- a) nu
- b) da, dar cât mai aproape de marginea drumului
- c) da,dar nu mai mult de 5 minute

11.Cum puteți defini „ zona rezidențială”?

- a) o zonă în care se respectă reguli special de circulație
- b) o zonă slab iluminată
- c) o zonă în care pietonii nu nici o obligație

12.Circulați pe bicicletă.Cum procedați în situația în care agentul de cale ferată vă face semnalul de oprire?

- a) vă continuați drumul
- b) opriți
- c) treceți trecerea de cale ferată foarte încet,cu atenție maximă

13. Cum trebuie adaptată viteza cu care circulă un conducător de trotinetă electrică?

- a) în funcție de condițiile de drum
- b) să se poată opri în siguranță în cazul unui pericol iminent apărut pe drum
- c) putem circula cu orice viteză dacă avem cască de protecție

14.Cum putem defini parcare a unui vehicul ?

- a) oprirea pe partea stângă a drumului
- b) staționarea în locuri special destinate
- c) oprirea la semnalul polițistului rutier

15. La trecerea peste calea ferată fără bariere un biciclist are obligația:

- a) să reducă viteza, să se asigure lateral, stânga , dreapta și să treacă cu mare atenție
- b) să se asigure din timp că nu vine trenul și să treacă cât mai repede posibil
- c) să se oprească fără să depășească marcajul sau indicatorul „STOP” .

16. La care dintre categoriile de participanți la trafic normele conduitei preventive au aplicabilitate?

- a) numai la conducătorii auto
- b) numai la pietoni
- c) la toate categoriile de participanți la trafic

17. Care dintre manevrele de mai jos ne obligă să semnalizăm atunci când ne aflăm pe bicicletă?

- a) plecarea de pe loc
- b) virajul
- c) întoarcerea

18. Unui biciclist îi este interzis :

- a) să învețe să conducă bicicleta pe terenul de sport al școlii
- b) să învețe să conducă bicicleta pe un drum public cu circulație mare de vehicule
- c) să învețe să conducă bicicleta pe trotuarele străzilor din orașe

19. La semnalul polițistului situat într-o intersecție, cu brațul ridicat vertical ,aveți obligația:

- a) trecem cu mare atenție și prudent pe lângă el
- b) reducem viteza și ne asigurăm din toate părțile
- c) să oprim, indiferent din ce direcție circulăm

20. Puteți circula pe jos pe o stradă dacă întâlniți indicatorul din imaginea de mai jos?

- a) da, legea ne permite acest lucru, dacă avem minim 16 ani
- b) nu, este interzis
- c) da, dar după ce ne-am asigurat din toate părțile



TEST NR.14

1. Ce înseamnă „ autovehicul” ?

- a) vehicul care se deplasează pe un drum cu ajutorul unui motor
- b) vehicul de transport cu două roți
- c) vehicul tras sau împins cu mâna

2. Bicicleta are:

- a) pinioane pentru schimbarea vitezelor
- b) pedale și frâne
- c) lanț și cadru

3.Indicatorul de mai jos se numește,, Acces interzis vehicule “ și se adresează:



- a) tuturor vehiculelor deci și bicicliștilor
- b) numai autovehiculelor
- c) numai microbuzelor școlare

4. La trecerea de pietoni sunt interzise pentru conducătorii de vehicule:

- a) oprirea
- b) staționarea
- c) mersul înapoi

5. Un biciclist trebuie să oprească indicatorul alăturat “Cedează trecerea“ ?

- a) nu are nici o obligație la acest indicator
- b) este obligat să oprească, dar să nu depășească indicatorul
- c) să reducă viteza, să se asigure că drumul cu prioritate este liber



6.Unui biciclist i se interzice:

- a) să circule pe o pistă de bicicliști marcată corespunzător
- b) să circule pe partea carosabilă dacă are cască de protecție
- c) să circule cu bicicleta pe trotuar

7. În afara localităților drumul public are:

- a) marcaj continuu care delimitează sensurile de circulație
- b) acostament pe partea dreaptă
- c) indicatoare rutiere

8. Cum puteți defini un „drum în aliniament”

- a) drum care nu urcă
- b) drum în palier
- c) drum care nu are curbe

9. Cum procedezi când esti pe trotineta electrică și vrei să schimbi direcția de mers ?

- a) nu ai nici o obligație
- b) cobori de trotineta numai dacă drumul este aglomerat
- c) obligatoriu cobori de pe trotineta și efectuezi manevra

10. Indicatorul de mai jos semnifică :



- a) drum pentru pietoni și pistă obligatorie pentru bicicliști
- b) pistă obligatorie pentru pietoni și bicicliști
- c) pistă obligatorie pentru pietoni și bicicliști având căi separate

11. Unui biciclist i se interzice:

- a) să circule pe drumul public dacă are mai puțin de 14 ani
- b) să învețe să conducă bicicleta pe un drum național sau pe autostradă
- c) să învețe să conducă o bicicletă pe un drum de pe un câmp

12. Ce înseamnă un „drum cu declivități”?

- a) drum înclinat
- b) drum cu două benzi de circulație pe sens
- c) un drum forestier

13. Câte sensuri de circulație are o autostradă care are 4 benzi de circulație și bandă de urgență?

- a) trei sensuri
- b) două sensuri
- c) un singur sens pentru că este autostradă

14. Care dintre indicatoarele enumerate mai jos sunt de avertizare?

- a) curbă la dreapta

- a) drum cu denivelări
- c) sens unic

15. Aveți 14 ani. Sunteți pe role. Puteți trece strada pe trecerea de pietoni în acest caz?

- a) da
- b) da, dar numai cu viteză
- c) nu, este interzis prin lege

16. Indicatorul „Viteză minimă obligatorie” este de:

- a) avertizare
- b) de obligare
- c) de interzicere

17. La care indicator de mai jos trebuie să reducem viteza dacă circulăm cu o trotinetă electrică ?

- a) indicatorul 3
- b) indicatorul 1
- c) indicatorul 2



18. Oprirea hemoragiei se face prin legarea strânsă a brațului ?

- a) în dreptul răni;
- b) deasupra răni;
- c) sub rană.

19. Avem voie să circulăm pe drumul public cu ambele mâini pe ghidonul bicicletei:

- a) da
- b) nu
- c) da, dacă avem și cască de protecție

20. La care indicator de mai jos pietonii nu pot traversa strada în siguranță ?

- a) indicatorul 3
- b) indicatorul 1
- 3.
- c) indicatorul 2



TEST NR.15

1. La care indicatoarele de mai jos pietonii nu au nici o obligație?

- a) indicatorul 3
- b) indicatorul 1
- c) indicatorul 2



1



2



3

2. La ce distanță se poate circula cu bicicleta în spatele unui autovehicul?

- a) 15 m
- b) 25 m
- c) 30 m

3. Circulăm cu o trotinetă electrică și întâlnim indicatorul din imaginea de mai jos. Cum procedăm ?



- a) oprim și coborâm de pe trotinetă
- b) ne asigurăm stânga+dreapta și trecem mai departe
- c) obligatoriu virăm la dreapta

4. Sunteți un grup de 6 elevi. Cum traversați strada pe zebra pentru pietoni ?

- a) ne ținem de mână toți
- b) traversăm foarte rapid lăsând fetele în față
- c) ne asigurăm, cât mai grupați, în pas vioi

5. Ce obligație are un pieton când întâlnește indicatorul "Cedează trecerea" ?

- a) nici o obligație
- b) să se asigure doar din spate, fără să se oprească
- c) este obligat să oprească, dar să nu depășească indicatorul



6. Care este semnificația indicatorului rotund de mai jos?



- a) interzice accesul autoturismelor, motocicletelor fără ataș și vehiculelor cu tracțiune animală
- b) interzice accesul autovehiculelor și vehiculelor cu tracțiune animală
- c) interzice accesul tuturor vehiculelor cu excepția bicicletelor

7. Indicatorul „Atenție bicicliști” este de :

- a) informare
- b) avertizare
- c) restricție

8. Care dintre indicatoarele enumerate mai jos sunt de informare ?

- a) „Trecere de pietoni”
- b) „Sens unic”
- c) „Autostrada”

9. Ce obligații are un biciclist când întâlnește la semaforul electric culoarea “galben intermitent” ?

- a) circulă cu atenție sporită
- b) pedalează mai repede, să nu se schimbe culoarea semaforului
- c) oprește în dreptul semaforului

10. Circulați pe trotineta electrică și întâlniți indicatorul de mai jos. Aveți vreo obligație ?



- a) nu
- b) urmează o pistă de bicicliști și vom circula pe ea
- c) nu există acest indicator în Codul Rutier

11. La o intersecție biciclistul va selecta banda corespunzătoare direcției de mers dorite cu:

- a) 25 m înainte de intersecție
- b) 30 m înainte de intersecție
- c) cu cel puțin 50 m înainte de intersecție

12. La care dintre indicatoare nu avem prioritate când circulăm pe bicicletă ?

- a) „Stop”
- b) „Prioritate pentru circulația din sens opus”
- c) „Drum cu prioritate”

13. Indicatorul „Circulația interzisă în ambele sensuri” este de:

- a) orientare
- b) de informare turistică

- c) de restricție

14. Cum procedăm corect după ce am aplicat garoul la o victimă?

- a) oricum numai să-l punem deasupra răni
b) oricum numai să fim două persoane când îl aplicăm victimei
c) lăsăm lângă victimă un bilet cu ora și minutul aplicării lui

15. Dacă suntem martorii unui accident de circulație și observăm victime încarcerate în caroseria mașinii, cum procedăm ?

- a) sunăm la numărul de urgențe 112
b) oprim alți conducători auto și încercăm să scoatem victimele afară din mașină
c) nu avem nici o obligație, ne continuăm drumul

16. Aordarea primului ajutor este:

- a) o obligație nelegală
b) o îndatorire legală și cetățenească
c) o obligație de prietenie

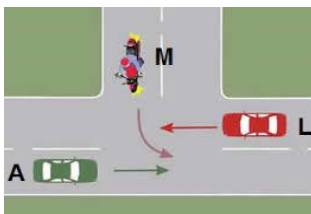
17. Ce este „acvaplanarea”?

- a) derapajul
b) virajul
c) pierderea contactului dintre anvelopă și carosabil

18. Avem voie să circulăm pe drumul public doar cu o mână pe ghidonul bicicletei ?

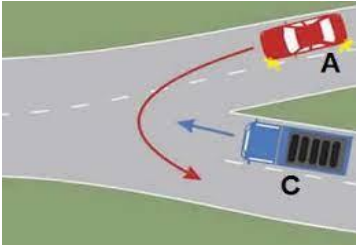
- a) da, legea ne permite acest lucru, dacă avem minim 16 ani
b) da, dar numai când semnalizăm schimbarea direcției de mers
c) da, dar numai pe drumurile comunale

19. Care este ordinea de trecere a vehiculelor prin intersecția nederijată din imaginea de mai jos ?



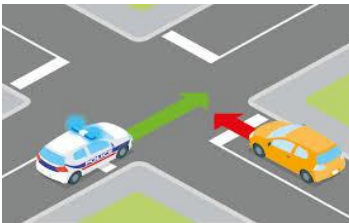
- a) motocicletă, autoturismul roșu, autoturismul verde
b) motocicletă, autoturismul verde, autoturismul roșu
c) autoturismul verde, motocicletă, autoturismul roșu

20. Care dintre cele două vehicule trece al doilea prin intersecție ?



- a) vehiculul albastru
- b) autoturismul roșu
- c) ambele opresc până la venirea polițistului rutier

21. Care este ordinea de trecere prin intersecție a celor două autovehicule ?



- a) salvarea, autoturismul galben
- b) autoturismul galben, salvarea
- c) autoturismul galben trece primul pentru că vine din partea dreaptă

22. Priviți cu atenție imaginea de mai jos. Care este ordinea de trecere a celor trei vehicule prin intersecție ?



- a) A,C,B
- b) primul B pentru că nu își schimbă direcția de deplasare, C pentru că vine din dreapta lui A și ultimul A
- c) C,B,A

TEST NR.16

1.Semnalizarea virajului la dreapta se impune în cazul în care biciclistul circulă pe un drum cu sens unic?

- a) nu
- b) da
- c) da, numai in localități

2.La întâlnirea indicatorului de mai jos,bicicliștii pot întoarce?



- a) da
- b) nu
- c) da, dar numai după ce acordă prioritate vehiculelor care vin din sens opus

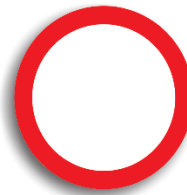
3. La întâlnirea căruia dintre indicatoarele de mai jos este permis accesul unui autoturism?



1



2



3

- a) la indicatoarele 1 și 2
- b) la indicatoarele 1 și 3
- c) la toate trei

4.Care dintre indicatoarele de mai jos avertizează că urmează o intersecție cu un drum fără prioritate ?



1



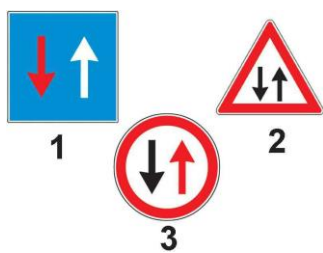
2

- a) indicatorul 1
- b) indicatorul 2
- c) indicatorul 3

5.Cum trebuie să procedeze un pieton la întâlnirea indicatorului de mai jos?



- a) să continue deplasarea deoarece indicatorul se adresează numai conducătorilor de vehicule
- b) trebuie să întorcă
- c) să se deplaseze în pas vioi pe partea dreaptă a drumului



6.Ce semnifică indicatorul 3 din imaginea de mai sus?

- a) prioritate pentru circulația din sens invers
- b) prioritate față de circulația din sens invers
- c) atenție, drum îngust

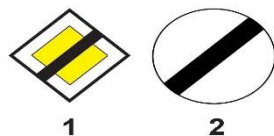
7.Puteți circula cu bicicleta dacă întâlniți indicatorul 2 de la întrebarea 6 ?

- a) da, urmează un drum pe care se circulă în ambele sensuri
- b) nu
- c) da, dar numai dacă circulăm cu viteză foarte redusă

8.Ce semnifică semnalul polițistului rutier, aflat în mașina poliției, efecuat cu bastonul reflectorizant, scos pe partea laterală dreapta a vehiculului de poliție?

- a) semnalul oprire pentru cei care vin din sens opus
- b) oprire pentru conducătorii vehiculelor care circulă în spatele autovehiculului poliției
- c) reducerea vitezei și atenție sporită

9.Când este permisă staționarea unui autovehicul?



- a) la întâlnirea ambelor indicatoare

- b) numai la indicatorul 1
- c) numai la indicatorul 2

10.Când trebuie redusă viteza de deplasare a unui vehicul ?

- a) la indicatorul „ STOP”
- b) la întâlnirea indicatorului „Cedează trecerea”
- c) când ne apropiem de o trecere de pietoni marcată cu indicato

11.Semnalizarea virajului la dreapta se impune în cazul când biciclistului constată că în urma sa nu circulă nici un vehicul?

- a) nu
- b) da
- c) da,numai in localități

12.Un membru al patrului școlare, aflat exercițiul serviciului,are voie să oprească autovehiculele, pentru a permite tranversarea străzii de către elevi?

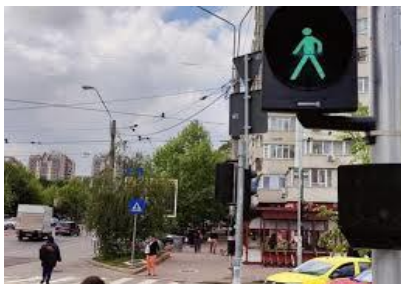
- a) nu
- b) da
- c) da,numai dacă traversează un grup mai mare de elevi

13.Care dintre cele trei autovehicule trece primul prin intersecție ?



- a) autoturismul alb
- b) autoturismul roșu
- c) camionul

14.Semnalul verde al semaforului se adresează:

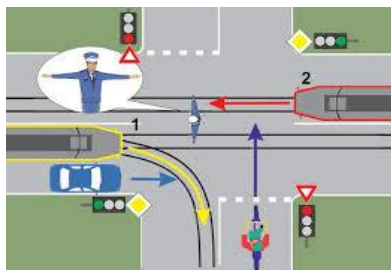


- a) autovehiculelor
- b) bicicliștilor
- c) pietonilor

15. În intersecții unde nu există marcaj pietonal sau semafor electric pietonii pot traversa strada?

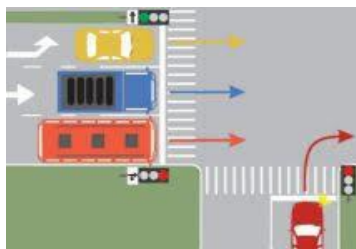
- a) da
- b) numai după ce s-a asigurat din toate părțile
- c) numai pe la colțul intersecției după ce s-au asigurat

16. Care vehicule trebuie să oprescă la semnalul polițistului ?



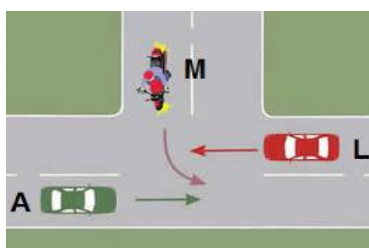
- a) motocicletă
- b) ambele tramvaie și autoturismul albastru
- c) tramvaiul roșu și autoturismul albastru

17. Care dintre cele patru vehicule pot să-și continue deplasarea?



- a) autoturismul roșu care virează la dreapta
- b) camionul albastru și autobuzul roșu
- c) autoturismul galben

18. Care este ordinea de trecere a vehiculelor prin intersecție?



- a) L,M,A
- b) A,L,M
- c) M,A,L

19. Al câtelea va trece motociclistul prin intersecție?



- a) primul
- b) al doilea
- c) al treilea

20. Care este ordinea de trecere a autovehiculelor prin intersecția din imagine de mai jos?



- a) albastru,roșu, violet
- b) violet,albastru, roșu
- c) violet, roșu, albastru

TEST NR. 17

1. Cum procedează concurentul care întâlnește în „parcul școală” indicatorul de mai jos?



- a) oprește în dreptul indicatorului fără să-l depășească
- b) încetinește, se asigură că nu trece nimeni pe trecerea de pietoni și dacă drumul este liber își continuă traseul
- c) oprește după indicator și ridică brațul drept

2. Care este ordinea corectă în care vor pătrunde vehiculele în intersecție ?

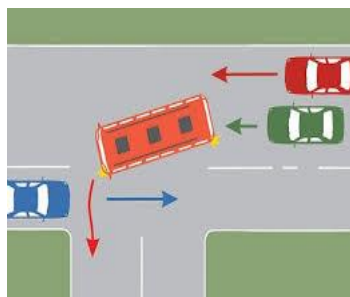


- a) tramvaiul, autoturismul roșu, autobuzul galben
- b) autobuzul galben, autoturismul roșu, tramvaiul
- c) autoturismul roșu, autobuzul galben, tramvaiul

3. Ce cuvânt lipsește din expresia „ autobuzul transportă....”:

- a) pietoni
- b) bicicliști
- c) pasageri

4. Cum procedează conducătorul autobuzului care virează la stânga ?



- a) nu poate vira la stânga în această situație
- b) acordă prioritate autoturismului albatru
- c) trece înaintea autoturismului albastru

5.Observați o persoană în vârstă care încearcă să treacă drumul pe trecerea de pietoni.Cum procedați?

- a) nu aveți nici o obligație,este o persoană matură
- b) o ajutați să treacă strada în siguranță
- c) treceți în fugă pe lângă ea

6.Cum procedați dacă ați scăpat o minge pe carosabil?

- a) alergați după ea ca să nu o calce vreo mașină
- b) chemați un coleg în ajutor
- c) vă asigurați cu atenție că drumul este liber și numai atunci mergeți după minge

7.Conduceți o trotinetă electrică.Doriți să virați la dreapta în intersecție.Pe care dintre cele trei benzi din imagine trebuie să circulați?



- a) pe banda din mijloc pentru că conduci o trotinetă electrică
- b) pe banda din dreapta
- c) pe banda din stânga

8.Aveți 14 ani.Puteți traversa strada dacă întâlniți indicatorul din imaginea de mai jos?



- a) nu
- b) da
- c) da.dacă alergăm

9.Circulați cu bicicleta și întâlniți intersecția din imagine.Puteti circula pe directia înainte?



- a) nu,trebuie să virăm la dreapta
- b) da
- c) nu, pentru că întâlnim indicatorul „Cedează trecerea”

10.Sunteți un grup de 5 elevi care plecați de la școală.Puteti circula pe jos dacă întâlniți indicatorul rotund din imagine?



- a) da
- b) nu
- c) numai câte doi

11.Care din enuțurile de mai jos sunt corecte?

- a) elevul scrie la tablă
- b) elevul scrie pe copaci
- c) elevul stă în picioare în picioare în microbuzul școlar

12. Ce se învață la lecțiile de educație rutieră?

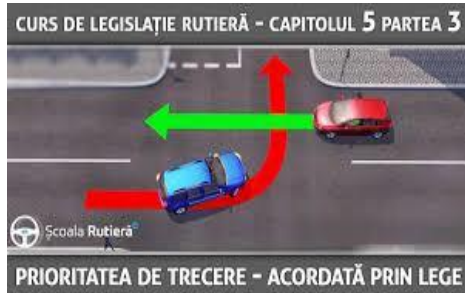
- a) reguli de legislație rutieră
- b) teorme și tabla înmulțirii
- c) semnificația indicatoarelor rutiere

13. Un conducător de trotinetă electrică întâlnește într-o intersecție indicatorul „Stop” iar un biciclist în aceeași intersecție întâlnește indicatorul „Cdează trecerea”.Care dintre ei va putea pătrunde primul în intesecție?



- a) cel care conduce trotineta pentru că se deplasează cu viteză mai mare
- b) biciclistul
- c) cel care vine din partea dreaptă a celuilalt

14.Cine are prioritate de trecerea privind imaginea de mai jos?



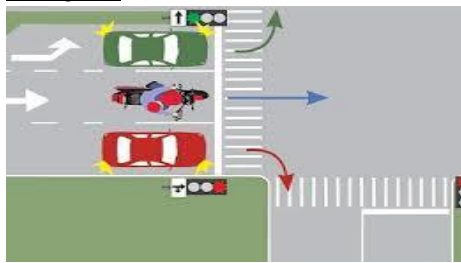
- a) ambele autoturisme
- b) autoturismul roșu
- c) autoturismul albastru

15.Ordinea de trecere prin intersecție a vehiculelor este:



- a) autoturismul roșu, autoturismul albastru, autobuzul galben
- b) autoturismul albastru, autoturismul roșu, autobuzul galben
- c) autobuzul galben, autoturismul roșu, autoturismul albastru

16.Circulați pe motocicletă.Puteți să mergeți mai departe în cazul prezentat în imaginea de mai jos?



- a) da
- b) da, pentru că circulați pe direcția înainte
- c) nu, pentru că aveți roșu la semaforul care vi s-e adresează

17.Priviți cu atenție imaginea de la întrebarea nr.16.Conduceți autoturismul roșu.Puteti efectua virajul la dreapta ?

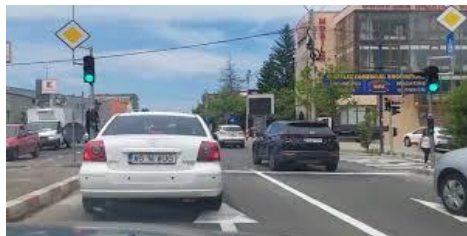
- a) da, pentru că sunteți încadrat pe banda din dreapta
- b) nu, pentru semaforul roșu vă interzice acest lucru
- c) da, dar numai după ce va-ți asigurat din partea dreaptă

18.Aveți 16 ani.Circulați cu trotineta electrică și întâlniți situația din imaginea de mai jos.puteți trece mi departe ?



- a) nu
- b) da
- c) da, dar numai dacă coborâm de pe trotineta

19.Autoturismul alb poate vira la stânga ?



- a) nu
- b) da
- c) nu, pentru că nu s-a încadrat corect la intersecție

20.Indicatorul de mai jos însoțit de panoul adițional trebuie respectat de către:



- a) toți conducătorii de autovehicule
- b) toți conducătorii de vehicule
- c) conducătorii de autovehicule de transport persoane și cele de transport mărfuri

TEST NR.18 (1-100)

1. Ce înseamnă un „drum în palier” ?

- a) drum care nu urcă b) drum închis c) drum care nu coboară

2. Există vreo diferență între sens de circulație și bandă de circulație?

- a) da b) nu c) nu este specificat în Codul Rutier

3. La întâlnirea indicatorului roșu este permis accesul biciclistilor,dacă împing bicicleta?

- a) da, astfel devin pietoni b) nu c) numai dacă merg în viteză



4. Copilul din imagine traversează strada cu bicicleta pe o trecere de pietoni, mergând pe o pedală.Beneficiază în acest caz de prioritate din partea conducătorilor de autovehicule?



- a) nu, nefiind pieton;
b) da, din moment ce folosește culoarul pietonal pentru traversare și este trecere de pietoni
c) da, pentru că nu merge pedalând pe zebra

5. Ce este o „zonă pietonală”?

- a) una sau mai multe străzi rezervate circulației pietonilor
b) nu există o astfel de zonă
c) o zonă unde accesul vehiculelor este supus unor reguli speciale

6. Ce rol are ghidonul unei biciclete?

- a) asigură eficient schimbarea direcției de mers a bicicletei
b) ajută la evitarea obstacolelor întâlnite pe drum
c) ajută mai eficient la mărirea vitezei de deplasare

7. Un biciclist adult poate transporta pe bicicletă, un copil?

- a) da,dacă are montat în partea din față a bicicletei un suport omologat
b) nu,este interzis prin lege
c) da, dacă copilul are până la 7 ani

8. Ce restricții de circulație se sfârșesc la indicatorul 2 ?



1



2

- a) limitare de viteză b) depășire interzisă c) claxonat interzis

9. Ce înseamnă o intersecție „dirijată” ?

- a) o intersecție în care sunt amplasate semafoare pentru pietoni și autovehicule
b) o intersecție în care găsim polițist rutier
c) o intersecție unde găsim marcaje rutiere și indicatoare rutiere

10. Care este ordinea corectă de respectare a următoarelor mijloace de semnalizare pe un drum public ?

- a) reguli de circulație,indicatoare rutiere,marcaje, polițist rutier,semafoare
b) polițist rutier, semafoare,indicatoare,marcaje,reguli de circulație
c) marcaje, indicatoare rutiere, polițist rutier,semafoare,reguli de circulație

11. Ce semnificație are indicatorul rotund albastru de mai jos ?



- a) viteză maximă obligatorie b) viteză minimă obligatorie c) parcare cu plată

12. Există vreo diferență între cele două indicatoare din imaginile de mai jos?



- 1 2 a) nu b) da, indicatorul 2 este doar pentru copii
c) da, indicatorul cu galben indică o trecere de pietoni temporară

13. Cum trebuie să fie aliniată pinioanele unei biciclete pentru a mări viteza de deplasare ?

- a) pinion mare la roată-pinion mic la pedale
b) pinion mic la roată –pinion mare la pedale
c) pinioanele să fie egale



14. Ce interzice indicatorul albastru alăturat ?

- a) deplasarea pe direcția înainte
b) schimbarea direcției de mers la stânga sau la dreapta
c) deplasarea cu o viteză mai mică de 40 km/h

15. Ce înțelegeți prin „parte carosabilă” a unui drum public ?

- a) componentă a drumului public pe care circulă doar vehiculele
b) o componentă a drumului public pe care circulă vehicule și pietoni
c) componentă a drumului public pe care circulă doar autovehiculele

16. Cine participă la circulația rutieră ?

- a) doar autovehiculele b) vehiculele c) pietonii



17. Indicatorul roșu de mai sus este de :

- a) de obligare b) de interzicere c) de informare

18. Un biciclist adult poate transporta un copil pe bicicletă pe un drum public?

- a) nu ,este interzis prin lege
b) da, dacă are montat în partea din față a bicicletei un scaun special omologat
c) da, dacă copilul are peste 7 ani



19. Indicatorul albastru alăturat este de:

- a) de obligare b) de interzicere c) de informare

20. Legal un biciclist poate să-si monteze pe ghidon un claxon ?

- a) nu,este interzis prin lege b) da c) nu, pentru că deranjează pietonii

21. Hemoragia este:

- a) pierdere masivă de sânge în urma unui accident rutier
b) o mică lovitură primită la cap în urma unui accident rutier
c) pierdere masivă de sânge în urma unei căzături de pe bicicletă

22. Sunteți un grup de 7 elevi și vreți să treceți strada la indicatorul albastru. Polițistul rutier aflat pe trecerea de pietoni vă face semn să așteptați. Ce faceți?



- a) treceți strada cu atenție, pe lângă polițist dându-i bună ziua
- b) vă asigurați prima dată din stânga și treceți zebra doar până în dreptul polițistului și așteptăm ca acesta să vă facă semn de trecere mai departe
- c) așteptați grupați pe marginea drumului până polițistul vă face semn să traversați

23. Unde se poate amenaja un „parc școală” ?

- a) pe porțiuni de drum pe care circulația rutieră a celorlalte vehicule este oprită cu acordul poliției rutiere
- b) pe terenul de sport al școlii
- c) oriunde doar ca bicicliștii care fac trasee în parcul școală să aibă min. 14 ani

24. Care „enunț” de mai jos este corect?

- a) un pasager merge pe autostradă cu microbuzul
- b) un pasager merge pe autostradă cu autobuzul
- c) un pieton merge pe autostradă cu autobuzul

25. Sunteți un elev de 9 ani. Puteti circula pe jos dacă întâlniți indicatorul din imaginea de mai jos?

- a) da
- b) nu
- c) numai însoțiți de un părinte



26. Ce este ghidonul unei biciclete?

- a) un dispozitiv care ne ajută conducem bicicleta pe un drum cu sens unic
- b) un dispozitiv care ne folosește la evitarea obstacolelor de pe drum
- c) un dispozitiv pe care stăm când mergem pe bicicletă

27. Unde se învață reguli de educație rutieră și conduită preventivă?

- a) de la polițiști rutieri invitați la orele de dirigenție din școli
- b) de la profesori și învățători din cadrul școlii unde învățăm
- c) de la profesori de la cercurile de educație rutieră de la Palatul Copiilor

28. Pe unde pot să circule pietonii?

- a) numai pe trotuare, când acestea există
- b) pe oriunde
- c) pe partea carosabilă, dar cu atenție, pe partea stângă, când nu sunt trotuare

29. La întâlnirea căruia dintre indicatoarele de mai jos nu este permis accesul pietonilor?

- a) numai la indicatorul 2
- b) la indicatoarele 1 și 3
- c) la toate trei



1 2 3

30. Când trebuie să reducă viteza de deplasare, un biciclist?

- a) la indicatorul „STOP”
- b) la intrarea într-o curbă la dreapta
- c) la intrarea într-o curbă la stânga

31. La întâlnirea indicatorului albastru din imagine, pot circula ?

- a) pietonii
- b) bicicliști
- c) doar copii însoțiți de părinți



32. O „fraktură” înseamnă:

- a) ruperea unui picior
- b) ruperea hainelor în urma unei căzături
- c) ruperea brațului stâng

33. Unui biciclist îi este permis:

- a) să circule pe o pistă de biciclete
- b) să circule dacă are 14 ani pe un drum comunal
- c) să circule dacă are buletinul de identitate la el

34. Cum este corect?

- a) strada are trotuare
- b) strada se află în oraș
- c) strada poate avea doar un sens (sens unic)

35. Unui biciclist îi este interzis :

- a) să oprească la indicatorul „ STOP”
- b) să învețe să conducă bicicleta pe un drum public cu circulație mare de vehicule
- c) să oprească la culoarea roșie a semaforului electric



36. La indicatorul din imaginea alăturată un pieton poate:

- a) să treacă mai departe
- b) să oprească în dreptul indicatorului
- c) să se întoarcă, nu are voie să meargă mai departe

37. Unui biciclist îi este strict interzis:

- a) să circule cu bicicleta cu ambele picioare pe pedale
- b) să se țină de un autoturism aflat în fața sa
- c) să circule pe partea stângă a drumului în direcția de deplasare

38. Ce este un „ parc școală” ?

- a) traseu marcat și amenajat în locuri închise circulației destinat concursurilor cicliste în care întâlnim indicatoare rutiere și respectăm reguli de circulație
- b) un traseu amenajat pe terenul de sport al unei școli destinat concursurilor cicliste
- c) un traseu special amenajat pe o stradă pe care nu circulă vehiculele destinat concursurilor cicliste

39. Un biciclist trebuie să se supună semnalului de oprire al agentului de poliție ?

- a) da , dar numai dacă are min. 18 ani
- b) da,dacă merge pe mijlocul drumului
- c) da, dacă nu are cel puțin o mână pe ghidon bicicletei

40. Sunteți un pieton și întâlniți indicatorul de mai jos. Puteti circula mai departe ?

- a) da
- b) da, dacă aveți 14 ani împliniți
- c) nu, trebuie să vă întoarceți din drum



41. Cum va proceda la indicatorul de culoare rosie, alăturat (dreapta) un biciclist ?



- a) va circula cu atenție
- b) va opri în dreptul indicatorului
- c) va coborî de pe bicicletă cu 10 m înainte de indicator

42. Sunteți pieton și întâlniți indicatorul roșu din imaginea de mai jos. Puteți circula pe trotuar?

- a) da, dar numai în pas vioi
- b) da
- c) da, dar numai pe partea stângă a trotuarului



43. Se interzice prin lege circulația biciclistilor:

- a) pe partea stângă a drumului județean
- b) pe partea stângă a drumurilor comunale asfaltate
- c) pe partea dreaptă a autostrăzilor

44. Ce reprezintă „drumul public”?

- a) calea destinată circulației rutiere doar autovehiculelor
- b) calea destinată circulației rutiere a vehiculelor
- c) calea destinată circulației rutiere a pietonilor

45. Puteți trece drumul pe jos, dacă întâlniți indicatorul din imagine ?

- a) nu, este interzis
- b) da, dar cu mare atenție, după ce va-ți asigurat
- c) da, dar numai dacă treceți drumul în fugă



46. Cum procedăm când întâlnim în parcul școală indicatorul „Punct de control 1”?

- a) oprim în dreptul acestuia
- b) trecem cu atenție mai departe
- c) urmăm traseul marcat pedalând mai repede

47. Ce reprezintă „apa oxigenată”?

- a) o soluție pentru dezinfectarea rănilor
- b) o soluție injectabilă
- c) apă potabilă curată de izvor

48. Ce înseamnă „stradă”?

- a) partea carosabilă a drumului public din localitățile rurale
- b) partea carosabilă a unei autostrăzi
- c) partea carosabilă a drumului public din localitățile urbane

49. Unde se învață mersul corect și regulamentar pe bicicletă?

- a) locuri publice ajutați de colegii mai mari sau pe trotuare
- b) în cadrul cercurilor organizate în școli și în cluburi ale copiilor
- c) însoțiți de părinți, în curtea casei

50. Mijloc de transport în comun este:

- a) tramvaiul
- b) troleibuzul
- c) autobuzul

51.Puteți traversa strada în situația din poza alăturată ?

- a)da
- b)nu
- c)nu, pentru că suntem un grup mare de pietoni

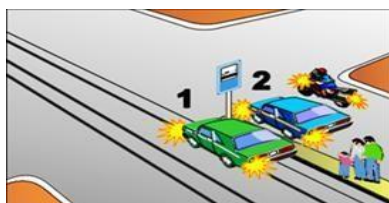


52.Dacă circulați pe bicicletă și vedeți politistul rutier că face semnalul din imagine :

- d) trebuie să opriți
- e) trebuie să măriți viteza
- f) trebuie să virați la dreapta



53.Priviți imaginea de mai jos. În stația de tramvai pietonii așteaptă corect pe refugiul pentru pietoni?



- a) nu
- b) da, deoarece refugiul este construit special pentru așteptarea tramvaiului în stație
- c) nu, deoarece tramvaiul este în mișcare

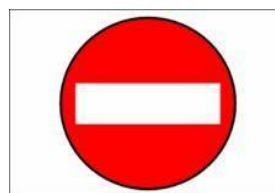
54.Ce observați în imaginea alăturată?

- a)pansarea unei răni de către medic
- b)punerea unei atele pentru fractura brațului
- c)aplicarea garoului pentru oprirea hemoragiei



55.Circulați cu scuterul pe o stradă, din municipiul București. Cum procedați dacă întâlniți indicatorul (roșu) din imaginea de mai jos ?

- a) nu intrați pe drumul respectiv
- b) circulați dar numai pe direcția înainte
- c) circulați normal, fără nici o restricție



56.Ce semnifică rampele de lângă scările institutiilor?

- a) rampe pentru biciclete
- b) rampe pentru persoane cu dizabilități
- c) loc de fumat

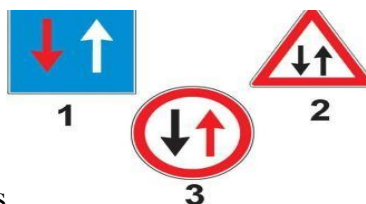
57.Este interzis când călătoriți cu autobuzul

- a) să călătoriți pe scările acestuia
- b) să stați în picioare în timpul mersului
- c) să purtați căști la care să ascultați muzică

58.Cum se scoate o victimă prinsă sub o mașină în urma unui accident rutier?

- a) prin ridicare
- b) prin tragere
- c) oricum numai să o scoatem cât mai repede

59.Ce semnifică indicatorul 3?



- a) prioritate pentru circulația din sens invers
- b) prioritate față de circulația din sens invers
- c) atenție, drum îngustat

60.Ce semnifică indicatorul 1, din imaginea de mai sus?

- a) prioritate pentru circulația din sens invers
- b) prioritate față de circulația din sens invers
- c) drum cu singură bandă de mers

61.Ce semnifică indicatorul 2, din imaginea de mai sus?

- a) prioritate pentru circulația din sens invers
- b) prioritate față de circulația din sens invers
- c) circulația vehiculelor se desfășoară în ambele sensuri

62.Ce semnifică semnalul politistului rutier, aflat în mașina poliției, efecuat cu bastonul reflectorizant, scos pe partea laterală stânga a vehiculului poliției?

- a) semnalul oprire pentru cei care vin din sens opus
- b) oprire pentru conducătorii vehiculelor care circulă în spatele autovehiculului poliției
- c) reducerea vitezei și atenție sporită

63.Ce face un biciclist când întâlnește indicatorul albastru?

- a) circulează cu atenție
- b) este obligat să întoarcă și să nu coboare de pe bicicletă
- c) oprește în dreptul indicatorului



64.Ce face un biciclist când întâlnește indicatorul roșu?

- a) circulează cu atenție
- b) se asigură stânga + dreapta și merge doar înainte
- c) coboară de pe bicicletă pentru a se putea deplasa pe direcția înainte



65.Ce face un biciclist când întâlnește indicatorul „STOP”?

- a) circulă cu atenție cu ambele mâini pe ghidon
- b) se asigură stânga + dreapta și trece mai departe că are prioritate
- c) oprește în dreptul indicatorului



66.Sunteți pe bicicletă, aveți 14 ani și întâlniți indicatorul alăturat. Puteți întoarce?

- a)da, este un indicator informativ și putem face acest lucru
- b)nu
- c)da, urmează o parcare și putem întoarce bicicleta

67.Priviți indicatorul verde de mai jos? Care din expresiile sunt adevărate?

- a) autostrada are bandă de urgență
- b) autostrada are cel puțin două benzi pe sens
- c) pe autostradă autobuzul poate să întoarcă



68.Indicatorul roșu de mai jos se adresează:

- a) numai conducătorilor de autovehicule
- b) tuturor conducătorilor de vehicule
- c) numai pietonilor



69.Ce respectăm prima dată într-o intersecție dirijată?

- a) polițist rutier-culorile semaforului electric-indicatoarele rutiere
- b) indicatoarele rutiere-culorile semaforului-polițist rutier
- c) nu are importanță,este o intersecție dirijată

70.In intersecții unde nu există marcaj pietonal sau semafor electric pietonii pot traversa strada? Au prioritate?

- a) da, pe oriunde dacă drumul este liber-au prioritate
- b) numai după ce s- au asigurat din toate părțile- nu au prioritate
- c) numai pe la colțul intersecției după ce s-au asigurat-nu au prioritate

71.Substanțele antiseptice se folosesc pentru:

- a)calmarea durerilor
- b)dezinfecția rănilor
- c)oprirea hemoragiei

72.Cum traversăm corect, ca pietoni, drumurile din afara localităților?

- a)ne asigurăm stânga dreapta și trecem rapid drumul;
- b)pe drumuri de acest tip nu putem traversa
- c)perpendicular pe axul drumului și după o asigurare temeinică din ambele părți.

73.Brațul drept întins orizontal al polițistului rutier semnifică

- a)oprire pentru cei ce vin din spate
- b)oprire pentru cei ce vin din față
- c)oprire pentru toți cei ce se apropie.

74.Oprirea hemoragiei se face prin legarea strânsă a bratului ?

- a) în dreptul răniei;
- b) deasupra răniei;
- c) sub rană.

75.Cum trebuie să circule un grup de 6 elevi pe drumurile publice fără trotuar?

- a) lângă axul drumului, dar cu atenție, unul după altul
- b) pe partea dreaptă a drumului în șir indian
- c) pe partea stângă a drumului, cât mai aproape de bordură, în direcția de mers

76.Ce se înțelege prin expresia „fractură a unui membru inferior” ?

- a) hemoragie la un picior
- b) ruperea unui picior
- c) ruperea unei mâini

77.Care este ordinea corectă de amplasare pe drumul public a celor două indicatoare ?

- a) nu are importanță
- b) albastru-roșu
- c) roșu-albastru



78.Unde se amplasează indicatorul albastru din imaginea alăturată?

- a) în locurile unde pietonii pot trece strada și au prioritate de trecere
- b) în locurile unde pietonii pot trece strada și nu au prioritate de trecere
- c) în locurile unde pietonii nu pot trece strada și nu au prioritate de trecere

79.Avem voie să circulăm pe drumul public doar cu o mână pe ghidonul bicicletei?

- a) da, legea ne permite acest lucru, dacă avem minim 14 ani
- b) da, dar numai când semnalizăm schimbarea direcției de mers un timp scurt
- c) nu, legea ne permite acest lucru, dacă avem minim 18 ani

80.Care expresie(ii) de mai jos se potrivesc în spațiul lăsat liber în expresia „ pietonii traversează strada... .. ?

- a) pe la colțul intersecției și nu au prioritate de trecere
- b) pe la indicatorul „ Trecere pentru pietoni” și nu au prioritate de trecere
- c) pe la indicatorul „ Trecere pentru pietoni” și au prioritate de trecere

81.Ce sunt „atelele” ?

- a) bucățele de lemn sau carton cu care se poate imobiliza fractura unei mâini
- b) bandaje elastic cu care se leagă o rană
- c) bucățele de lemn sau carton cu care se poate imobiliza fractura unui picior

82.Ce obligații are un biciclist când întâlnește la semaforul electric culoarea “ galben intermitent” ?

- a) circulează cu atenție sporită
- b) pedalează mai repede, să nu se schimbe culoarea semaforului
- c) oprește în dreptul semaforului și așteaptă culoarea verde la semafor

83.La trecerea peste calea ferată fără bariere un biciclist putem întâlni:

- a) semafor electric cu două culori roșu și alb
- b) semnal acustic
- c) bariere sau semibariere



84.Care este semnificația indicatorului roșu alăturat:

- a)interzice accesul autoturismelor, motocicletelor fără ataș și vehiculelor cu tracțiune animalăb)
- b)interzice accesul autovehiculelor și vehiculelor cu tracțiune animală
- c) interzice circulația pietonilor

85.Indicatorul de mai jos semnifică:



- a) drum pentru pietoni și pistă obligatorie pentru bicicliști
- b) interzis pentru pietoni și bicicliști
- c) pistă obligatorie pentru pietoni și bicicliști având căi separate

86.La intersecție biciclistul va selecta banda corespunzătoare direcției de mers dorite cu:

- a) 25 m înainte de intersecție
- b) 30 m înainte de intersecție
- c) cu cel puțin 50 m înainte de intersecție

87.Circulați pe bicicletă. La semnalul politistului rutier situat într-o intersecție, cu bratul ridicat vertical ,aveți obligația:

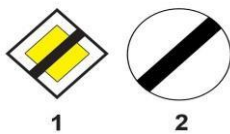
- a) trecem cu mare atenție și prudent pe lângă el
- b) reducem viteza și ne asigurăm din toate părțile
- c) oprim, indiferent din ce direcție circulăm

88.La întâlnirea indicatorului albastru de mai jos.bicicliștii pot efectua virajul la dreapta?



- a) nu
- b) da
- c) numai dacă vor

89.Când este permisă staționarea unui vehicul?



- a)la întâlnirea ambelor indicatoare
- b)numai la indicatorul 1
- c)numai la indicatorul 2

90.Cum poate fi oprită hemoragia nazală?

- a) accidentatul trebuie să ridice mâna dreaptă
- b) accidentatul trebuie să stea în picioare
- c) accidentatul trebuie să stea culcat pe spate cu capul într-o parte

91.Cum veți proceda noaptea, când vizibilitatea este redusă din cauza cetei, circulând cu o bicicletă echipată corespunzător, din punct de vedere al circulației preventive?

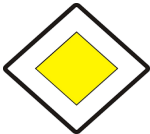
- a) păstrați o distanță egală între axul și marginea din dreapta drumului
- b) circulați cu atenție sporită cât mai pe dreapta drumului
- c) circulați cât mai aproape de axul drumului

92.Priviți cu atenție imaginea de mai jos. Care dintre indicatoarele enumerate mai jos se potrivește cu această imagine?



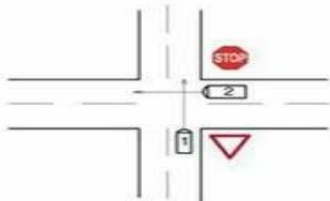
- a) pistă obligatorie pentru pietoni și bicicliști
- b) pistă obligatorie pentru pietoni și bicicliști având căi separate
- c) pistă de viteză pentru bicicliști

93.Indicatorul de mai jos se numește:



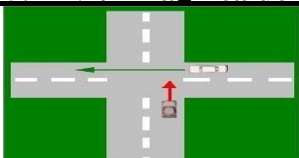
- a) drum cu prioritate pentru vehicule
- b) drum cu prioritate pentru pietoni
- c) nu există acest tip de indicator pe drumurile publice

94.Priviți imaginea de mai jos.Dacă în locul celor două mașini ar fi doi bicicliști care dintre ei ar trece primul prin intersecția din imagine?



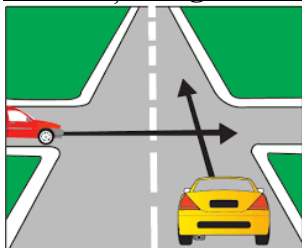
- a) cel care întâlnește indicatorul „Stop”
- b) cel care întâlnește indicatorul „Cedează trecerea”
- c) nu are importanță

95.Priviți imaginea de mai jos. Cine trece primul prin intersecție?



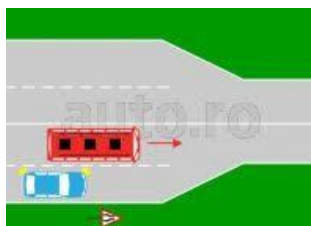
- a) mașina albă
- b) mașina neagră
- c) nu are importanță

96.Priviti imaginea de mai jos. Care dintre cele două autoturisme trece primul?



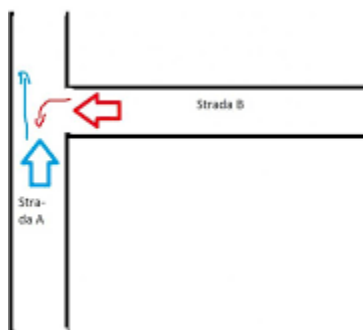
- a) autoturismul roșu
- b) autoturismul galben
- c) această situație nu poate fi întâlnită pe drumurile publice

97.Priviti imaginea de mai jos. Care dintre cele două autovehicule trece primul?



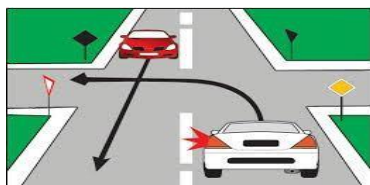
- a) autoturismul albastru
- b) autobuzul roșu
- c) ambele autovehicule simultan că este spațiu suficient de trecere

98.Priviti imaginea de mai jos. Sunteți doi bicicliști (roșu și albastru).Care trece primul?



- g) cel cu roșu de pe strada B
- h) cel cu albastru de pe strada A
- i) ambele deodată

99.Priviti imaginea de mai jos. Care dintre cele două autoturisme trece primul prin intersecție?



- a) autoturismul alb
- b) autoturismul roșu
- c) nu are importanță

EXPLICAȚII TEST NR.1

1. Ca orice vehicul care circulă pe drumul public și bicicleta este supusă aceluiași reguli de circulație. **Deci obligatoriu semnalizăm cu brațul întins orizontal (stânga sau dreapta) schimbarea direcției de mers.**

Răspuns corect: B

2. Fiind un **drum cu sens unic** (se merge doar într-o direcție) **nu putem întoarce** dar putem vira lateral (stânga sau dreapta), după ce semnalizăm. Reguli valabile pe un drum cu sens unic pentru bicicliști și alți conducători de vehicule

Răspuns corect: A



1. Acces interzis bicicliștilor



2. Autostrada



3. Circulația vehiculelor interzisă în ambele sensuri

Explicații: la ind. 1 este clar că nu putem merge pe bicicletă, la ind.2 este interzis cu bicicleta pe autostradă, la ind.3 bicicleta fiind un vehicul nu poate circula deloc (interzis în ambele sensuri). **Deci la nici un indicator nu se poate circula pe bicicletă.**

Răspuns corect: C

4. Pentru a fi vizibili când ne deplasăm pe bicicletă noaptea sau când vizibilitatea este scăzută farul (din față) va fi de culoare albă sau galbenă iar stopul (din spate) va fi roșu.

Răspuns corect: A

5. Am explicat la întrebarea nr.3 ce înseamnă indicatorul Circulația vehiculelor interzisă în ambele sensuri. Un biciclist devine pieton când merge pe lângă bicicletă. **Deci biciclistul se poate deplasa mai departe doar pe lângă bicicletă pe carosabil sau pe trotuar.**

Răspuns corect: B

6. Zona rezidențială este o zonă în care de regulă circulația vehiculelor este interzisă total sau se desfășoară după anumite reguli speciale. Pietonii pot folosi pentru deplasare **toată partea carosabilă.**

Răspuns corect: A

7. Să nu confundăm oprirea cu schimbarea direcției de mers. **Deci oprirea (pentru bicicliști) se semnalizează prin balansarea brațului drept în plan orizontal (sus-jos).**

Răspuns corect: A

8. Pe piste de bicicliști marcate cu indicatorul „Pistă bicicliști” **pietonii nu pot circula indiferent de vârstă (singuri sau în grup).**

De ce? Pot fi loviți și accidentați de bicicliști.

Răspuns corect: C

9. Răspuns clar: la „Stop” și la **roșu** oprim obligatoriu, **reducem viteza la cedează trecerea.**

Răspuns corect: B

10. **Răspuns corect multiplu:** un biciclist nu poate circula doar cu o mână pe ghidon și nici să se agațe de un vehicul aflat în mers, ambele răspunsuri sunt corecte.

Răspuns corect: A,B

11. Pietonii circulă doar pe trotuare în orice direcție iar unde acestea lipsesc doar *pe partea stângă a drumului în direcția de mers.*

De ce? Pot vedea drumul și pot fi văzuți de ceilalți conducători auto, și nu vor fi loviți.

Răspuns corect: B

12. În afara localităților unde nu sunt marcaje cu trecere de pietoni (zebre), se poate trece drumul numai după ce *ne-am asigurat cu mare atenție stânga-dreapta, în pas vioi și perpendicular pe axa drumului.*

De ce? Pentru ca timpul petrecut pe traversare a drumului să fie cât mai scurt.

Răspuns corect: B

13. Am spus că și bicicleta trebuie să aibă o sonerie .

De ce? Pentru a putea să avertizăm pietonii sau orice situație care impune acest lucru.

Răspuns corect: A

14. Dacă intersecția nu are locuri speciale de traversare ale pietonilor (zebre) aceștia pot traversa strada numai pe la colțul intersecției, după ce sau asigurat cu atenție (nu au prioritate).

Răspuns corect: C

15. *Dacă avem echipament corespunzător, da.*

Atenție: nu se poate circula pe *polei sau zăpadă* pe bicicletă, pe ploaie da.

Răspuns corect: A

16. Dezinfecția (spălarea și curățarea) unei răni se face *doar cu apă oxigenată și cu iod.*

Răspuns corect: A

17. *O persoană nevăzătoare sau în vârstă trebuie ajutată să treacă strada în siguranță.*

Răspuns corect: B

18. Pe suprafața drumului există praf. Când începe să plouă, praful în combinație cu apa devine mazăgă, deci atunci drumul devine alunecos. După un timp de ploaie drumul se poate spăla și curăța.

Răspuns corect: B



19. *Obligatoriu pentru vehicule (deci și pentru bicicliști) la dreapta fără să depășim acest indicator.* Nu se referă la pietoni. Indicator de obligare.

Răspuns corect: C

20. Priviți cu atenție indicatorul (indicator de obligare) de mai jos. **ESTE** o pistă comună pentru pietoni și bicicliști.

Răspuns corect: A



PISTĂ COMUNĂ PENTRU PIETONI ȘI BICICLIȘTI

EXPLICAȚII TEST NR.2

1. Am spus că bicicleta trebuie să fie dotată cu *elemente fluorescete și reflectorizante* (galbene sau portocalii) care să fie vizibile și noaptea. Acestea se mai numesc și „ochi de pisică”.

Răspuns corect: B

2. Indicatorul de mai jos se numește „*Drum pentru pietoni*”. Toți pietonii pot circula pe acest drum.



Răspuns corect: B

3. Nu se poate trece strada la indicatorul „Atenție copii”. La acest *indicator pietonii nu au vreo obligație, dar nu pot trece strada*. Este respectat acest indicator doar de conducătorii de vehicule. (deci și de bicicliști), care circula pe partea carosabilă. Se amplasează în locuri frecventate de copii (ex. lângă școli). **Răspuns corect: A**



ATENȚIE COPII

4. La indicatorul „Cedează trecerea” biciclistul trebuie să încetinească, să se asigure și să treacă mai departe dacă pe traseul pe care urmează să meargă nu circulă alt vehicul (sau nu se intersectează cu alt vehicul). Dacă se va intersecta cu alte vehicule atunci va opri. Atenție la răspuns. Pietonii nu au nici o obligație.

Răspuns corect: C



CEDEAZĂ TRECEREA-indicator de reglementare a priorității.

5. Pietonii au prioritate pe zebra, la indicatorul „Trecere pietoni” și la culoarea verde a semaforului pentru pietoni.

Răspuns corect: B

6. *Da, ca și orice alt conducător de vehicul care circulă pe drumul public.*

Răspuns corect: A

7. Pietonii vor circula numai *pe trotuare* unde acestea există sau *pe partea stângă drumului în direcția de mers și cât mai aproape de marginea drumului, unde nu există trotuare.*

Răspuns corect: B



8. „**Atenție copii**”-doar conducătorii de vehicule de pe drum trebuie să circule cu atenție, pentru că acolo este o zonă cu mulți copii(ex. o școală).Nu se referă la pietoni.
„**Trecere de pietoni – loc special pentru traversarea drumului de către pietoni**
Răspuns corect: B

9. *Un biciclist cu vârsta de minimă de 18 ani (persoană adultă), poate transporta legal pe bicicletă un copil de max. 7 ani doar dacă: are în partea din față a bicicletei un scaun omologat și copilul transportat nu are mai mult de 7 ani.*

Răspuns corect: A,C

10. *Brațul stâng întins orizontal*, al polițistului rutier înseamnă *oprire* pentru conducătorii de vehicule ce *vin din fața sa* (este valabil și pentru bicicliști, pentru că și ei sunt conducători de vehicul).

Răspuns corect: B

11. *În această situație se aplică regula priorității de dreapta. Va trece primul biciclistul care vine din partea dreaptă.*

Răspuns corect: B

12. *Strada este partea carosabilă a unui drum public din oraș* (localitate urbană).

Răspuns corect: C

13. Am spus că trecerea de pietoni este loc exclusiv pentru trecerea pietonilor.Când un biciclist devine pieton? Când merge pe lângă bicicletă.Doar așa va putea trece pe trecerea de pietoni. Va coborâ de pe bicicletă și va trece pe trecerea de pietoni pe *lângă bicicletă*.

Răspuns corect: C



14. La acest indicator,„STOP”,orice conducător de vehicul (deci și biciclistul), *va opri obligatoriu. Este indicator de reglementare a priorității vehiculelor(nu a pietonilor).*

Răspuns corect: B

15. Pietonii pot aștepta (autobuzul, microbuzul) doar în locurile special amenajate (refugii) sau pe trotuar, *nu pe carosabil.Există riscul de accidenare.*

Răspuns corect: C

16. Răspuns simplu cu *mâna (brațul drept sau stâng întins orizontal)*, în direcția unde vom merge.

Răspuns corect: B

17. Indicatorul de mai jos este de interdicere, *dar numai pentru conducătorii de vehicule (deci și pentru bicicliști).Pietonii nu au nici o obligație.*



CIRCULAȚIA VEHICULELOR INTERZISĂ ÎN AMBELE SENSURI

Răspuns corect: B

18. Când *este polei nu avem voie să circulăm pe bicicletă*. Atenție: pe ploaie se poate circula pe bicicletă dacă avem echipament corespunzător.

Răspuns corect: B

19. Hemoragia înseamnă că un om rănit pierde sânge. Ca să evităm acest lucru putem lega rana celui rănit *deasupra rănii cu un garou sau o bucată de pânză*. De ce? Sângele vine de la inimă și astfel oprim pierderea sângelui prin rana deschisă.

Răspuns corect: B



20.

1. „Trecere de pietoni”-pe aici trec pietonii strada și au prioritate.

Conducătorii de vehicule trebuie să le acorde prioritate de trecere tuturor pietonilor. Se montează pe partea dreaptă a drumului public după indicatorul 2.



2. „Presemnalizare trecere de pietoni”- este amplasat înaintea indicatorului albastru „Trecere de pietoni”. Avertizează conducătorii de vehicule să circule cu atenție. Pietonii nu pot traversa strada la acest indicator.



3. „Cedează trecerea”- va fi respectat de către toți conducătorii de vehicule.

Pietonii nu au nici o obligație la acest indicator.

Răspuns corect: C

EXPLICAȚII TEST. NR 3

1. *Autocamionul este un mijloc de transport marfă.*

Răspuns corect: C

2. *Recomandat este 25 m.*(memorați răspunsul).

Răspuns corect: B

3. „Acces interzis vehicule”-vehiculele nu pot circula din locul unde este acest indicator. Dar



din sens opus vehiculele pot veni(deci din partea cealaltă pot circula în sens unic).

Răspuns corect: A

4. *Zebra (marcaj trecere pentru pietoni)* este folosit pentru trecerea pietonilor. Dacă biciclistul vrea să traverseze zebra pe bicicletă(deci nu este pieton), **nu are voie (este interzis).**

Răspuns corect: A

5. *La indicatorul „Cedează trecerea” biciclistul va încetini, se va asigura (oprește numai dacă pe drumul prioritar circulă alte vehicule), dacă nu, nu va opri.*

Răspuns corect: A

6. Dacă biciclistul întâlnește o pistă pentru biciliști *va circula doar pe aceasta nu pe caosabil sau pe trotuar.*

Răspuns corect: B

7. În afara localităților nu există trotuare, *deci pietonii vor circula pe partea stângă în direcția de deplasare și cât mai aproape de acostamentul drumului..*

Răspuns corect: A

8. Dacă concursurile se desfășoară pe un drum deschis circulației rutiere trebuie *să fie aprobate de poliția rutieră.* Pe durata concursului circulația vehiculelor și a pietonilor va fi oprită. În cazul fiind vorba de terenul de sport al școlii (nu este drum public) aprobarea o primim de la *directorul școlii.*

Răspuns corect: A

9. *Biciclistul va circula obligatoriu pe pista de bicicliști* marcată corespunzător cu marcaj și indicator.

Răspuns corect: A



10. Indicatorul alăturat se numește, **„Pistă obligatorie pentru pietoni și bicicliști având căi separate”** și este de obligare. Deci vor fi marcate separat cele două piste. Atenție la forma indicatorului.

Răspuns corect: C

11. *Biciclistul nu poate să învețe să conducă bicicleta pe: drumuri publice aglomerate, pe drumuri naționale, pe autostradă, pe drumuri din orașe unde traficul rutier este aglomerat sau dacă nu are minim 14 ani..*

Atenție: întrebarea are răspuns corect multiplu.

Răspuns corect: A,B,C

12. Stopul fiind în spatele bicicletei culoarea va fi **roșie**. Atenție la formularea întrebării. **Nu se poate circula pe bicicletă pe o autostradă.**

Răspuns corect: C

13. Dacă **biciclistul merge pe lângă bicicletă el devine pieton.**

Răspuns corect: A

14. La trecerea de cale ferată fără bariere biciclistul **va opri obligatoriu.**

Răspuns corect: C

15. Semaforul va avea trei culori: **roșu, galben și verde**

Răspuns corect: B

16. Biciclistul va semnaliza virajul la stânga cu **brațul stâng orizontal** și se va asigura din toate părțile și se va încadra pe banda corectă.

Răspuns corect: A

17. Substanțele antiseptice se folosesc pentru **curățarea și dezinfectarea rănilor**, (pentru a preveni infectarea rănilor) la o persoană accidentată (rănită).


Răspuns corect: B

18. Bicicleta este un **vehicul ușor cu două roți.**

Răspuns corect: C

19. Atenție la întrebare și la răspunsuri. Logic că atunci când semnalizăm schimbarea direcție de mers avem doar o mână pe ghidon, dar un timp foarte scurt.

Răspuns corect: B

20.  **„Trecere pietoni”**- aici pietonii au prioritate de trecere (pot trece strada în siguranță, după ce sau asigurat) . Conducătorii de vehicule sunt obligați să acorde prioritate de trecere pietonilor angajați sau aflați pe trecere de pietoni.



„Presemnalizare trecere pietoni”- va fi respectat doar de conducătorii de vehicule. Se montează la aprox. 50 m înaintea indicatorului albastru „ Trecere pietoni”. Nu se referă la pietoni.



„Cedează trecerea”-acest indicator nu se referă la pietoni

Răspuns corect: B

EXPLICAȚII TEST NR. 4

1. *Parcul școală este un loc special amenajat în care elevii (bicicliștii) învață reguli de circulație. Punctul de control „PC 1, PC 2, etc”, sunt locuri de pe traseul marcat unde biciclistul va trebui să ajungă doar în ordinea stabilită a traseului marcat.*

Ce face biciclistul în dreptul PC1, PC2....etc?

Balansează brațul drept de 3-4, oprește câteva secunde în dreptul lor, pune ambele picioare pe sol și pleacă mai departe pe traseul din poligon.

Răspuns corect: B

2. Timpul pe care un concurent îl va obține pentru parcurgerea traseului din parcul școală se va lua în considerare în cazul egalității la punctele de penalizare ale concurenților *pentru departajare în clasament.*

Răspuns corect: B

3. *La indicatorul „Cedează trecerea”, în parcul școală (la fel ca și pe drumul public), biciclistul va încetini, se va asigura și dacă traseul marcat este liber va trece mai departe pe urmând traseul mai departe.*

Răspuns corect: A

4. Fiind un conducător de vehicul pe drumul public și *biciclistul trebuie să respecte indicațiile polițistului rutier.*

Răspuns corect: A



5. Indicatorul alăturat se numește „Cedează trecerea”. Doar conducătorii de vehicule (deci și bicicliștii vor respecta semnificația lui). Pietonii nu au nici o obligație.

Răspuns corect: C

6. Unde nu sunt trotuare pietonul va circula pe partea stângă a drumului public în direcția de deplasare: (nu pe partea dreaptă, pe acolo circulă doar vehiculele)

Răspuns corect: B

7. Ambele brațe întinse orizontal înseamnă oprire pentru toate vehiculele ce din fața și din spatele polițistului (deci și pentru bicicliști), precum și poziția de drepți.

Răspuns corect: C

8. Elevul obligatoriu va merge până la trecerea de pietoni marcată cu zebra și/sau indicator și doar pe acolo va trece strada.

Răspuns corect: C

9. Cu mâna dreaptă întinsă orizontal.

Răspuns corect: A

10. *Am mai spus că trotuarul este locul pe unde circulă numai pietonii. Un biciclist devine pieton când merge pe lângă bicicletă. Doar în acest caz poate circula pe trotuar.*

Răspuns corect: C

11. Răspuns simplu: *far alb, pedale, pinion, anvelopă (cauciucul), șa, cadru, etc.*

Răspuns corect: B

12. Am mai explicat. **Răspuns corect: A**

13 **Nu, în acest caz este interzis.**

Răspuns corect: B

14. *Dacă trecerea la nivel cu calea ferată are bariere și acestea sunt ridicate biciclistul va circula cu atenție, se va asigura și va trece. Dacă barierele sunt coborâte obligatoriu va opri, așteptând ridicarea barierelor.*

Răspuns corect: A

15. Dacă întâlnim în parcul școală indicatorul „Trecere pietoni” și suntem pe bicicletă încetinim, ne asigurăm că pe zebră nu trece nimeni, și dacă este liber trecem urmând traseul marcat. Procedăm la fel ca și pe drumul public.

Răspuns corect: B

16. Întodeauna în sensul giratoriu *se va intra prin partea dreaptă*, urmând traseul stabilit.

Răspuns corect: A



17. Indicator „Sens giratoriu”-este respectat de toți conducătorii de vehicule (deci și de bicicliști). Indicator de obligare. Pietonii nu au nici o obligație.

Răspuns corect: B

18. Pe trecerea de pietoni marcată cu marcaj (zebră) și indicator pietonii au *întotdeauna prioritate de trecere*. Biciclistul aflat pe partea carosabil, în mers, pe bicicletă va opri la trecerea de pietoni pentru ca toți pietonii să treacă strada în siguranță.

Răspuns corect: C

19. *Atenție la întrebare și la răspunsuri. Este o întrebare cu răspuns multiplu.*

Răspuns corect: A, B

20. Logic doar la indicatorul 1 putem trece strada. La celelalte două nu putem trece strada. Avem astfel răspunsul corect. Atenție la întrebare.

Răspuns corect: C (ind. 2 și 3)

EXPLICAȚII TEST NR.5

1. Pista pentru bicicliști este *locul special amenajat și marcat (cu indicator și marcaje) pe unde circulă doar bicicliștii.*

Răspuns corect : A

2. *Putem învăța să conducem bicicleta acasă, în locuri unde circulația rutieră este închisă, la clubul copiilor pe terenul de sport.*

Răspuns corect : B

3. *Vârsta minimă la care un biciclist poate circula pe un drum public este de **14 ani împliniți.***

Răspuns corect : A

4. *Semaforul pentru bicicliști (la fel ca și cel pentru pietoni) are două culori: roșu și verde.*

Răspuns corect : A

5. **Răspuns corect: B** (*intersecția dirijată are marcaje*).

6. *Drumul în rampă este drumul care urcă. Drumul care coboară este drumul în pantă. Atenție la răspuns.*

Răspuns corect : A

7. *Semaforul pentru tramvaie are culoarea albă.*

Răspuns corect : A

8. **Răspuns clar: A** (NU)

9. **Răspuns foarte simplu: A** (*Bicicleta nu are motor*).

10. *Chiar dacă are culoarea verde la semaforul electric pentru pietoni, biciclistul nu poate traversa pe zebră doar dacă coboară de pe bicicletă. Pe zebra pentru pietoni bicicliștii nu pot traversa strada pe bicicletă.*


Răspuns corect : A

11. Indicatorul de mai jos este *de interzicere.*



ACCES INTERZIS PIETONILOR

Răspuns corect : B

12.  **„Trecere de pietoni”**-pe aici trec doar pietonii strada



„Presemnalizare trecere de pietoni”- este amplasat înaintea indicatorului albastru. Avertizează conducătorii de vehicule să circule cu atenție. Pietonii nu pot traversa strada la acest indicator. **Primul indicator care îl întâlnim este cel cu roșu și apoi cel cu albastru.**

Răspuns corect : C

13. **Ordinea corectă este polițist, semafor, indicator, marcaj. Atenție memorați răspunsul.**

Răspuns corect : B

14. **Răspuns corect: B (evident, nu).**

15. **Răspuns corect: C (da).**

16. **Bicicliștii nu pot circula pe partea carosabilă a drumului public dacă există piste pentru bicicliști, pe drumurile acoperite cu ploi și dacă nu au vârsta minimă de 14 ani. Răspuns corect multiplu.**

Răspuns corect : A, B.C

17. **Nu putem transporta pe bicicletă obiecte voluminoase.** De ce ? Putem să ne dezechilibram și să cădem existând riscul de accidentare.

Răspuns corect : B

18. Pe trotuare **pietonii pot circula în ambele sensuri** . Nu există interdicție în acest caz.

Răspuns corect : B

19. Indicatorul la care se referă întrebarea este, „ Cedează trecerea” **pentru conducătorii de vehicule (deci și pentru bicicliști sau conducători de trotinete electrice) . La acest indicator, reducem viteza, ne asigurăm și oprim numai dacă ne intersectăm cu alt vehicul care vine de pe drumul cu prioritate**

Răspuns corect : C

20. Răspuns simplu: **tramvaiul circulă pe șine de cale ferată, autobuzul circulă pe un drum public.**

Răspuns corect : A, C

EXPLICAȚII TEST NR.6

1. Am mai spus. Nu putem să învățăm să mergem pe bicicletă, decât în locuri unde circulația altor vehicule este interzisă. În curtea casei putem învăța acest lucru.

Răspuns corect: C

2. Indicatorul de mai jos este de reglementare a priorității de trecere a vehiculelor.



PRIORITATE FAȚĂ DE CIRCULAȚIA DIN SENS OPUS.

Va fi respectat de către toți conducătorii de vehicule (deci și de bicicliști). Aceștia vor avea prioritate de trecere față de cei care vin din sens opus. Se montează în locuri înguste (poduri mai mici, zone cu lucrări la partea carosabilă, etc). Pietonii nu au nici o obligație la întâlnirea acestui indicator.

Răspuns corect: A

3. Da, poate circula. Și drumul comunal este un drum public. Trebuie să aibă doar vârsta de 14 ani împliniți.

Răspuns corect: B

4. Indicatorul de mai jos se numește „Cedează trecerea”. *Toți conducătorii de vehicule (deci și bicicliștii și conducătorii de trotinete electrice), trebuie să-l respecte. Este un indicator de reglementare a priorității de trecere.*



CEDEAZĂ TRECEREA

(pietonii nu au nici o obligație).

Răspuns corect: B

5. Bicicleta fiind un vehicul, pentru a putea circula pe drumul public trebuie să fie echipată corespunzător cu: far, stopuri, elemente reflectorizante, frâne, cauciucuri, etc.

Răspuns corect: A

6. Fiind un grup organizat (ex.o nuntă), se va circula pe drumul public *pe partea dreaptă, în direcția de deplasare, câte doi.* Atenție să nu confundăm deplasarea pietonilor, care vor circula pe partea stângă în direcția de mers.

Răspuns corect: A

7. *Bicicliștii vor circula obligatoriu unul după altul, pe partea dreaptă în direcția de deplasare.* Biciclistul este un conducător de vehicul (nu pieton).

Răspuns corect: B

8. *La culoarea verde pentru vehicule (nu la semaforul pentru pietoni), biciclistul are prioritate de trecere prin intersecție (la fel ca și celelalte vehicule).*

Răspuns corect: A

9. *Frânele bicicletei trebuie să fie eficiente.* Trebuie să ne ajute să ne oprim în orice situații și condiții de drum.

Răspuns corect: B

10. Dacă victima unui accident rutier nu mai are puls (inima nu mai bate), putem spune că este în „stop cardiac”.

Răspuns corect: B



11. Presemnalizare trecere de pietoni-la acest indicator pietonii nu au nici o obligație (numai conducătorii de vehicule).



Trecere de pietoni- pietonii au obligația să traverseze strada doar prin dreptul lui.

Răspuns corect : B (la indicatorul roșu).

12. Într-o intersecție neregulată nu există semafoare, indicatoare, marcaje sau alte mijloace de semnalizare rutieră. În acest caz între se aplică regula priorității de dreapta. Vehiculul care vine din partea dreaptă are prioritate de trecere.

Răspuns corect: B

13. Indicatoarele de avertizare sunt *curbă la dreapta, drum îngustat, etc.*

Răspuns corect: A

14. Legal și corect pietonul trebuie să se asigure când trece strada prima dată din partea stângă. De ce?. Pentru că pietonul este mai aproape de partea dreaptă a drumului pe care circulă vehiculele.

Răspuns corect: B

15. Cu brațul drept întins orizontal semnalizează biciclistul virajul la dreapta.

Răspuns corect: A

16. Atenție la răspuns. *O rană se dezinfectează cu iod și apă oxigenată.* Răspuns multiplu.

Răspuns corect: A,B

17. Drumul public este calea destinată circulației rutiere pe care circulaă pietoni și vehicule. Memorați răspunsul.

Răspuns corect: C

18. În parcul școală biciclistul va opri obligatoriu în dreptul punctelor de control PC 1, PC 2, etc, va staționa cu ambele picioare pe sol câteva secunde ca să fie văzut de arbitrii, după care își va continua traseul marcat.

Răspuns corect: C

19. Indicatorul de mai jos este de obligare, va fi respectat doar de pietoni și bicicliști.



PISTĂ COMUNĂ PENTRU PIETONI ȘI BICICLIȘTI

Răspuns corect: A

20. Este un indicator de avertizare, care se montează pe sectoare de drum unde se înregistrează frecvent accidente rutiere. În zona de acțiune a acestui indicator conducătorii de vehicule (deci și bicicliștii și conducătorii de trotinete electrice) vor circula cu atenție sporită. Pietonii nu au nici o obligație legală în zona indicatorului menționat, dar pot circula cu mai mare atenție.



ZONĂ CU RISC RIDICAT DE ACCIDENTE

Răspuns corect: B

EXPLICAȚII TEST NR.7

1. Virajul la dreapta va fi semnalizat de către **biciclist cu brațul drept întins orizontal** în orice situație-și pe drumul public și în parcul școală.

Răspuns corect : C

2. **Bicicliștii nu pot circula pe un drum public câte doi unul lângă altul numai la concursuri cicliste**, unde circulația rutieră este oprită de către poliția rutieră.

Răspuns corect : C

3. Atenție la forma indicatorului. Să nu-l confundăm cu indicatorul rotund (obligatoriu înainte).Indicatorul de mai jos se numește „ Sens unic” (se circulă numai într-o singură direcție). **Va fi respectat de către toți conducătorii de vehicule (deci și de bicicliști)**.Pietonii nu au nici o obligație.



SENS UNIC

Răspuns corect : A

4. **Autovehiculele cu regim prioritar sunt mașina salvării, a pompierilor și a poliției când sunt cu girofarurile și sirenele pornite (sunt în misiune)**.

Răspuns corect : B

5. **Biciclistul este obligat să țină ambele picioare pe pedale** atunci când se deplasează cu bicicleta pe un drum public.

Răspuns corect : C

6. Este un indicator care **reglementează prioritatea de trecere a vehiculelor**. Conducătorii de vehicule (deci și bicicliștii care îl întâlnesc), **vor acorda prioritate celor care vin din sens invers (opus)**.Pietonii nu au nici o obligație.



PRIORITATE PENTRU CIRCULAȚIA DIN SENS INVERS

Răspuns corect : A

7. Răspuns foarte ușor: pietonii (deci și copiii), pot traversa strada în siguranță având și prioritate, doar la indicatorul albastru „TRECERE DE PIETONI”. **Răspuns corect la indicatorul roșu, nu au voie să treacă strada**. Atenție la întrebare.

Răspuns corect : A

8. **Vehicul-** un sistem mecanic care se deplasează pe un drum public fără motor (ex. bicicleta, căruța) sau cu ajutorul unui motor (ex. autoturism, motocicletă, microbuz, etc.). Atenție la întrebare.

Răspuns corect : A

9. **Bicicleta trebuie să fie dotată cu un ghidon. Acesta ne ajută să evităm obstacolele de pe drum (ex. o groapă) și să schimbăm sigur și eficient direcția de mers (când întoarcem sau virăm la stânga sau dreapta).** Răspuns corect multiplu.

Răspuns corect : B,C

10. Indicatorul „Pistă bicicliști” este un indicator de obligare. Când îl întâlnesc bicicliștii vor circula obligatoriu pe această pistă.

Răspuns corect : C

11. **O fractură înseamnă o ruptură.** Membru inferior (picior).

Răspuns corect : A

12. **Indicatorul de mai jos ne arată că conducătorii de vehicule circulă pe un drum cu prioritate.**



DRUM CU PRIORITATE

(nu se referă la pietoni).

Răspuns corect : B

13. Indiferent de vârsta biciclistului care circulă pe drumul public, acesta **este obligat să aibă asupra sa actul de identitate.** Atenție vârsta minimă pentru bicicliști este de 14 ani.

Răspuns corect : B

14. La circulația rutieră participă **pietonii și vehiculele.** Atenție la răspuns.

Răspuns corect : C

15. **Nu se poate circula în picioare în microbuzul școlar sau în alt mijloc de transport în comun persoane (ex. autobuz).**

Răspuns corect : B

16. **Brațul drept întins orizontal al polițistului rutier înseamnă oprire pentru conducătorii de vehicule (deci și pentru bicicliști și conducătorii de trotinete electrice), care vin din spatele său.**

Răspuns corect : A

17. Pentru a opri sângele care curge dintr-o rană deschisă, se poate lega brațul rănitului deasupra rănii. De ce ? Sângele pompat de inimă nu se mai scurge prin rana deschisă (se evită pierderea de sânge).

Răspuns corect : B



18.

TRECERE DE PIETONI

(numai pentru pentru pietoni)



PRESEMNALIZARE TRECERE DE PIETONI (pentru vehicule)



CEDEAZĂ TRECEREA (pentru vehicule)

Răspuns corect : A

19. **Intersecția nedirijată** este o intersecție de drumuri unde nu găsim nici un fel de semnalizare rutieră (semafoare, indicatoare, marcaje). Pentru a stabili ordinea de prioritate a intrării vehiculelor se aplică **regula priorității de dreapta** (vehiculul care vine din partea dreaptă are prioritate de trecere).

Răspuns corect : A

20. Autostrada este un drum de mare capacitate și viteză, destinat exclusiv circulației autovehiculelor. **Bicicliștii, pietonii sau conducătorii de trotinete electrice sau moped nu pot circula pe un astfel de drum.**

Răspuns corect : B

EXPLICAȚII T TEST NR. 8

1. Indicatorul de mai jos se numește „Acces interzis vehiculelor”. Nu se adresează pietonilor.



ACCES INTERZIS VEHICULELOR (deci și bicicliștilor).

Răspuns corect: A

2. *La indicatorul „Drum cu prioritate”,biciclistul poate să-și continue drumul,are prioritate față de celelalte vehicule circulând normal și cu atenție.*

Răspuns corect: C

3. **Camion**= un autovehicul care transportă marfă.

Răspuns corect: B

4. Atenție la întrebare. ***Biciclistul nu are voie să se agațe de un alt vehicul aflat înaintea sa.***

Răspuns corect: B

5. Pe orice categorie de drum (comunal, județean sau național) pe care circulă pe bicicletă ***biciclistul este obligat să aibă asupra sa actul de identitate și să-l prezinte polițistului*** aflat în misiune care solicită acest lucru. După vârsta de 14 ani toate persoanele posedă act de identitate.

Răspuns corect: A

6. Bicicleta fiind un vehicul care circulă pe drum cu circulație rutieră publică trebuie să fie ***dotată cu o sonerie sau claxon***.

Răspuns corect: C

7. ***Pe un drum național și pe timp de noapte sau când vizibilitatea este redusă nu putem staționa cu bicicleta.*** Putem fi loviți de alte vehicule. Putem staționa doar în afara părții carosabile (ex. o parcare).

Răspuns corect: A

8. ***Vesta reflectorizantă este obligatoriu*** să fie purtată de către biciclist când acesta circulă pe ***drumuri publice iluminate slab*** sau când timpul este nefavorabil (ploaie, ceață, înserat).

De ce? Pentru că biciclistul să fie mai ușor văzut de ceilalți conducători de vehicule.

Răspuns corect: B

9. Bicicletele actuale au prin construcție pinioane la axul pedalelor și axul roții din spate. **Pentru a putea urca mai ușor un drum în rampă trebuie să reglăm de la schimbătoarele de viteze de pe ghidon lanțul astfel: *pinion mare la roata spate și pinion mic la axul pedalelor.*** **Dacă vrem să mărim viteza de deplasare vom regla pinioanele invers.**

Răspuns corect: A

10. Dacă suntem pe bicicletă, avem 14 ani și suntem opriți de polițistul rutier pe un drum public *oprim pe partea dreaptă a drumului fără să depășim locul unde se află polițistul care ne-a oprit, dar cât mai aproape de marginea drumului.*

Răspuns corect: C

11. Circulația rutieră care se desfășoară pe drumurile publice este controlată, îndrumată și supravegheată *de polițiștii rutieri.*

Răspuns corect: B

12. Dacă călătorim cu orice mijloc de transport în comun (autobuz, microbuz, metrou, tramvai, etc.) *nu avem voie să ascultăm muzică decât la căști. Așa nu deranjăm conducătorul auto și pe ceilalți pasageri.*

Răspuns corect: B

13. *Conduita preventivă se referă la atitudinea și felul cum conducătorii de vehicule și pietonii cunosc și respectă regulile de circulație de pe drumurile publice având ca scop principal evitarea accidentelor rutiere.*

Răspuns corect: C

14. Fiind un indicator cu chenar roșu este unul de restricție sau interzicere. Pe sectorul de drum unde se află instalat circulația tuturor vehiculelor (deci și a bicicletelor și a trotinetelor electrice) este interzisă în ambele sensuri. Pietonii nu au nici o obligație la acest indicator.



CIRCULAȚIA VEHICULELOR INTERZISĂ ÎN AMBELE SENSURI

Răspuns corect: A

15. *Am mai spus că nu putem să învățăm să mergem pe bicicletă pe drumurile publice cu trafic auto intens, pe autostrăzi, pe trotuare, prin parcuri sau în oricare locuri unde se desfășoară circulația publică de vehicule sau de pietoni. Răspuns corect multiplu.*

Răspuns corect: A, B, C

16. Dacă circulăm pe bicicletă printr-o intersecție și observăm polițistul rutier cu brațul ridicat vertical, *obligatoriu oprim indiferent din ce parte ne apropiem* (semnalul polițistului este respectat de către toți conducătorii de vehicule).

Răspuns corect: C

17. La indicatorul de mai jos, *pietonii nu pot trece strada*. Este un indicator de avertizare dar numai pentru conducătorii de vehicule care circulă pe carosabil. Indicatorul îi avertizează pe aceștia (pe conducătorii de vehicule) că se apropie în 50 m de o trecere de pietoni (marcată cu indicatorul albastru „Trecere de pietoni”), să circule cu atenție sporită, pentru a putea opri în siguranță, acordând prioritate pietonilor aflați pe zebra pentru pietoni.



PRESEMNALIZARE TRECERE DE PIETONI

Răspuns corect: B

18.Elevii care participă la concursuri de educație rutieră sunt penalizați la probele practice (poligon și parc școală) **cu puncte de penalizare** în urma unui barem stabilit de organizatori și cunoscut de către concurenții și arbitrii.

Răspuns corect: A

19.Indicatorul de mai jos nu trebuie confundat cu indicatorul rotund,albastru , cu săgeata albă în sus care semnifică obligatoriu înainte pentru conducătorii de vehicule. **Atenție la întrebare și la forma patrată a indicatorului.**



SENS UNIC

(nu se referă la pietoni).

Răspuns corect: B

20.Banda de urgență de pe o autostradă este porțiune din carosabil aflată la marginea din dreapta a acesteia delimitată de celelalte benzi de circulație printr-o linie continuă. Pe această bandă se poate opri numai la nevoie (ex. o pană de cauciuc). **Este o întrebare capcană, pentru că pe autostradă nu se poate circula cu bicicleta.**

Răspuns corect: B (nu).

EXPLICAȚII TEST NR.9

1. Atenție la răspunsurile date. *Pietonul nu poate circula pe autostrăzi și pe partea carosabilă dacă există piste (amenajări speciale marcate pentru circulația pietonilor).*

Răspuns corect: A.C

2. Logic citind întrebarea cu atenție avem răspunsul corect. Categoriile enunțate în întrebare nu pot circula pe drumuri naționale, în orașe și în zone unde există interdicții în acest sens.

Răspuns corect: A,B,C

3. *Conducătorii de role au calitatea de pietoni.* Deci se vor supune regulilor pentru pietoni cu mici excepții. Vor folosi pentru deplasare trotuarele sau pistele pentru pietoni. *Atenție: pot trece și pe marcajul trecerii de pietoni.*

Răspuns corect: A

4. Răspunsul la întrebare este relativ simplu dacă citim cu atenție întrebarea și răspunsurile date. *Bicicleta trebuie să aibă sistem de frânare eficient pentru putea să ne oprim în siguranță și mânere din plastic pentru a nu ne aluneca palmele pe timpul deplasării cu bicicleta,*

Răspuns corect: A, C

5. Analizând atent răspunsurile la întâlnirea indicatorului „ *Intersecție cu un drum fără prioritate* ” vom întâlni un alt vehicul care este obligat să ne acorde prioritate de trecere.

Răspuns corect: A

6. Depășirea unui alt vehicul pe care o efectuează un *biciclist este precedată de asigurare și semnalizarea cu brațul stâng a manevrei de depășire.*

Răspuns corect: B

7. Și bicicleta este supusă aceluiași reguli privind prioritatea de trecere pe drumul public la fel ca și orice alt vehicul. Trebuie să acorde prioritate de trecere: *vehiculul care coboară față de cel care urcă, cel care urmează să plece de pe loc față de cel care este deja în mișcare și cel care vrea să vireze la stânga față de cel ce vine din față.* Răspuns multiplu.

Răspuns corect: A,B,C

8. Întoarcere este o manevră destul de riscantă pe care un vehicul (bicicleta) o poate efectua pe drumul deschis circulației rutiere. Este reglementată prin indicatoare sau reguli foarte clare. Putem întoarce pe un drum public dacă nu avem vreo interdicție prin indicator sau alte reguli din Codul Rutier. **Nu putem întoarce:** pe drumurile cu sens unic și în curbe sau locuri cu vizibilitate redusă.

Răspuns corect: B.C

9. Atenție la întrebare. *Este vorba de un conducător de autovehicul nu de un biciclist.*

Răspuns corect: A

10. Am învățat ce este o *fractură unui picior.* Pentru a efectua corect primul ajutor într-un astfel de caz, cu ajutorul atelelor sau cu un bandaj cuprindem cele două articulații și osul fracturat pentru a evita deplasarea accidentală spre exterior a osului fracturat (rupt).

Răspuns corect: C

11. Victimelor unui accident rutier care prezintă fracturi la coloana vertebrală este riscant să fie mișcate, trase, culcate etc. pentru că există risc major de paralizie. Ajutorul corect în astfel de cazuri poate fi *oferit de personalul medical de pe ambulanțe*.

Răspuns corect: B

12. Citiți cu mare atenție cerința și analizați răspunsurile oferite. Este o întrebare capcană, de logică. Conform legii vârsta minimă de la care se poate conduce un moped pe drumul public este de 16 ani. (Nu este reglementată înălțimea posesorului de permis de conducere).

Răspuns corect: A,B

13. Este o intersecție dirijată. Prioritatea de trecere este reglementată prin indicatoarele „, Cedează trecerea”. *Autoturismul galben trece primul fiindcă nu are nici un indicator care să-i interzică acest lucru.* Camionul virează la stânga dar se va intersecta la mijlocul intersecției cu motociclistul. Fiindcă motociclistul în punctul imaginar de intersectare cu camionul vine din dreapta acestuia va trece al doilea. Între cei doi (motociclist și camion) trecerea va fi reglementată prin **regula priorității de dreapta**.

Răspuns corect: C

14. Este o intersecție dirijată prin semafoare electrice și indicatoare rutiere. *În cazul de față respectăm culoarea verde a semaforului electric.* Deci putem trece mai departe urmând traseul dorit și acordăm prioritate eventualelor vehicule care vin de pe un drum prioritar.

Răspuns corect: C

15. Este o întrebare cu răspuns multiplu. **Nu se poate circula:** *în paralel pe drumul public, dacă întâlnim un acostament lateral dreapta practicabil (amenajat) se va circula pe acesta și pe polei sau gheață nu se poate circula cu biciclete, scutere, trotinete electrice sau moped.*

Răspuns corect: A,B,C

16. **Obligațiile celui care este depășit de un alt vehicul sunt:** *să nu mărească viteza de deplasare, să circule atent cât mai pe dreapta drumului.* Reguli valabile și pentru bicicliști.

Răspuns corect: A,C

17. Conform legislației rutiere într-o intersecție cu sens giratoriu *vehiculele care sunt în interiorul intersecției au prioritate de trecere față de cele urmează să pătrundă în sensul giratoriu indiferent din ce parte vin.*

Răspuns corect: B

18. Atenție la forma și culoarea indicatoarelor. *Indicatorul 1 este de obligare, indicatorul 2 este de interzicere iar indicatorul 3 de avertizare.*

Răspuns corect: A

19. **Intersecție nedirijată.** *Se aplică regula priorității de dreapta.* Bicicleta care nu are pe nimeni în dreapta sa va trece prima, autocamionul al doilea și autoturismul verde al treilea pentru că virează la stânga se va intersecta cu camionul care vine din dreapta sa și va trebuie să-i acorde acestuia prioritate de trecere.

Răspuns corect: C

20. **Obligații pentru bicicliști:** la indicatorul „*Trecere de pietoni*” va acorda prioritate pietonilor care trec strada și la indicatorul „*Atenție copii*” v-a circula atent pentru că există riscul ca un copil să-i apară brusc în față, existând risc de accidentare.

Reguli valabile pentru orice conducători de alte tipuri de vehicule (scutere, mopede sau trotinete electrice).

Răspuns corect: B,C

EXPLICAȚII TEST NR.10

1. Intersecție dirijată. *Avem și polițist rutier. Semnalul cu ambele brațe întinse orizontal ale polițistului rutier obligă pe toți conducătorii de vehicule care vin din fața și din spatele său să oprească. Biciclistul va trebui să respecte culoarea roșie a semaforului din fața sa.*

Răspuns corect: B

2. *Indicator tringhiular cu margini roșii-de avertizare.*

Răspuns corect: B

3. **Răspuns corect: C**

4. Intersecție dirijată în forma literei T. Motocicleta și autoturismul întâlnesc „Indicatorul drum cu prioritate”, între ele se va aplica regula priorității de dreapta. Pentru că vine din dreapta motociclistului autoturismul roșu va trece primul, al doilea motociclistul iar al treilea biciclistul care întâlnește indicator de pierdere a priorității „Cedează trecerea”.

Răspuns corect: B

5. **Răspunsuri clare :A,B,C**

6. Cel care este obligat să oprească este motociclistul pentru că are indicatorul „Cedează trecerea”. Autocamionul viraează la stânga dar are venind din dreapta biciclistul (regula priorității de dreapta). În acest caz biciclistul va trece primul prin intersecție.

Răspuns corect: A

7. *Victima nu trebuie mișcată până la venirea ambulanței cu personal medical calificat.*

Răspuns corect: C

8. **Răspuns multiplu: A,B,C**

9. Intersecție dirijată prin polițist rutier. Brațul stâng al polițistului rutier înseamnă oprire pentru cei care vin din fața sa. În acest caz cel care va opri este conducătorul autoturismului albastru. Biciclistul nu are nici o obligație.

Răspuns corect: C

10. *Ambele indicatoare sunt de reglementare a priorității pentru conducătorii de vehicule. În acest caz se aplică regula priorității de dreapta. **Vehiculul care vine din partea dreaptă va trece primul prin intersecție.***

Răspuns corect: B

11. **Răspuns corect: C**

12. *Atenție la răspuns. Este vorba de o trecere la nivel cu calea ferată simplă fără bariere. (Crucea Sfântului Andrei). Obligativu oprim fără să depășim indicatorul.*

Răspuns corect: B

13. În acest caz pietonii nu trec pe trecerea de pietoni. În situația dată, o pot face după ce s-au asigurat din ambele părți și trec drumul cât mai perpendicular pe axa acestuia pentru a scurta

timpul de traversare. **Atenție:** în acest caz pietonii nu beneficiază de prioritate de trecere a drumului. O pot face doar în situația când drumul este liber.

Răspuns corect: A,C

14. Nu există la un semafor electric culoarea „verde intermitent”.

Răspuns corect: C

15. Indicator de avertizare „Drum îngustat pe partea dreaptă”. Este **interzisă** oprirea *deci și întoarcerea, staționarea și mersul înapoi*.

Răspuns corect: B

16. Fiind un drum în afara localităților, schimbarea direcției de mers va fi semnalizată de toți conducătorii de vehicule (*deci și de către bicicliști*) cu cel puțin 100 m înainte de efectuarea manevrei.

Răspuns corect: C

17. **Răspuns logic multiplu : A,B,C**

18. Atenție la culoarea galbenă. Nu este roșie sau albastră ca pe mașinile pompierilor, poliției sau salvării. *Nu trebuie să oprim ci doar să circulăm cu atenție sporită*.

Răspuns corect: B

19. Indicator de avertizare „Vânt lateral”.

Răspuns corect: C

20. În acest caz ne vom gândi la partea laterală dreapta a drumului public. Platforma drumului este practic partea carosabilă.

Răspuns corect: B

EXPLICAȚII TEST NR.11

1.Indicatorul de la întrebarea 2 se numește „*Drum cu sens unic*”.La întâlnirea acestuia circulația vehiculelor (deci și a bicicliștilor) se desfășoară doar într-o direcție nu putem întoarce.

Răspuns corect : C

2.**Răspuns corect : B**

3.Indicatorul 1 este „*Autostrada*” și indicatorul 2 semnifică „*Circulația tuturor vehiculelor interzisă în ambele sensuri*”.Pe autostradă este interzisă circulația bicicliștilor iar la indicatorul 2 pentru că bicicleta este un vehicul nu se poate circula mai departe.

Răspuns corect : C

4.**Răspuns corect : B**

5.**Răspuns corect : C**

6.***Oprirea unui vehicul poate fi definită ca o imobilizare (oprirea roților) voluntară de max. 5 min.***Dacă se depășește acest timp se numește staționare.

Răspuns corect : A

7. **Răspuns corect : B**

8.Atenție la răspunsuri și la cerință. Toate expresiile din răspunsuri măresc riscul de accidente rutiere.

Răspuns corect : A,B,C

9.Ne asigurăm la traversarea străzii prima dată din partea stângă pentru că vehiculele cu care ne putem intersecta circulă pe partea dreaptă a drumului public.

Răspuns logic : B

10. **Răspuns corect : C**

11. Indicatorul se numește „*Prioritate față de vehiculele care vin din sens invers*”. Vehiculele circulă pe partea dreaptă a drumului și practic întâlnesc săgeata albă de pe indicator.Cei care vin din sens opus întâlnesc săgeata roșie și vor opri.

Răspuns corect : A

12.Pe un drum deschis circulației rutiere circulă vehicule și pietoni.

Răspuns corect : A,B

13.**Răspuns corect : B**

14. ***Prin avertizarea sonoră înțeleg practic claxonatul. Claxonul din dotarea unui vehicul poate fi folosit ori de câte este necesar pentru a preveni un potențial accident rutier.***

Răspuns corect : A

15. **Răspuns corect : B**

16. **Răspuns corect : A**

17. În acest caz victima trebuie așezată în poziție ghemuită.

Răspuns corect : B

18. Atenție la întrebare. **Răspuns corect : A**

19. **Răspuns corect : B**

20. Indicator de obligare. Trebuie să virăm la dreapta fără să depășim locul unde este amplasat acesta.

Răspuns corect : C

EXPLICAȚII TEST NR.12

1.În intersecțiile dirijate prin semafoare electrice și indicatoare rutiere *respectăm prioritar culoarea semaforului electric*.În cazul de față avem verde la semafor, deci putem să ne continuăm drumul.

Răspuns corect : B

2.Indicator de obligare „*Viteza minimă obligatorie*”. În cazul de față vehiculele nu pot circula pe drumul public cu o viteză mai mică de 40 km/h.Atenție: a nu se confunda cu indicatorul cu chenar roșu care ne arată viteza maximă cu care se poate circula.

Răspuns corect : B

3.Ambele indicatoare semnifică „*Trecere de pietoni*”.Cel cu chenar galben poate fi observat mai ușor, fiind amplasat în zone cu vizibilitate ușor redusă.

Răspuns corect : A

3.1 La fel ca și biciclistul obligatoriu va coborî de pe trotineta electrică și va trece strada pe lângă trotinetă.

Răspuns corect : A

4.Indicator de obligare „*Obligatoriu înainte*” pentru vehicule (bicicliști).Pietonii nu au nici o obligație la întâlnirea acestui indicator.

Răspuns corect : B

5.Porțiune a drumului public pe care circulă vehiculele.

Răspuns corect : A

6. Răspuns corect : C

7.Indicator de restricție (interzicere) „*Acces interzis vehiculelor*”, deci și bicicliștilor și conducătorilor de trotinete electrice.Se montează la capătul unui drum cu sens pe care nu se poate circula doar într-o singură direcție.

Răspuns corect : B

8. *Am mai spus că trotuarul este exclusiv pentru circulația pietonilor*.Nu se poate circula pe bicicletă pe trotuar.

Răspuns corect : A

9.*Biciclistul va circula doar pe direcția înainte*.Acest indicator va fi respectat de către toți conducătorii de vehicule.Pietonii nu nici o obligație.

Răspuns corect : B

10. Conform Codului Rutier animalele de companie **nu** poate fi ținut în brațe sau transportat pe scaunele din față ale autovehiculelor cu care circulați pe drumul public.

Răspuns corect : A

11. Drumul în palier nu urcă sau coboară (fără rampe sau pante).

Răspuns corect : A,C

12. **Răspuns simplu: DA.**

13. Indicator de interzicere „*Interzis accesu bicicliștilor*”. Atenție la întrebare. *În cazul prezentat biciclistul împinge bicicleta devenind astfel pieton.*

Răspuns corect : A

14. Răspuns simplu, *nu împinge bicicleta, are un picior pe pedala bicicletei.*

Răspuns corect : A

15. În mare măsură conducătorii de trotinete electrice se supun regulilor bicicliștilor. ***Obligatoriu va circula pe pista de biciliști.***

Răspuns corect : B

16. **Răspuns corect : A**

17. **Răspuns corect : B**

18. Denumirea corectă a indicatorului 2 din întrebare se numește „*Sfârșitul tuturor restricțiilor*”.

Deși are această denumire trebuie să reținem că la întâlnirea acestui indicator se sfârșesc doar trei interdicții: limitarea de viteză, depășirea interzisă și claxonatul interzis.

Răspuns corect : A,B,C

19. **Răspuns corect : A,B,C**

20. „*Semnalul galben intermitent*” permite trecerea vehiculelor (și a bicicliștilor) prin intersecție, respectând indicatoarele rutiere sau semnalele polițistului rutier. ***Este un semnal de avertizare nu de obligare.***

Răspuns corect : B,C

EXPLICAȚII TEST NR.13

1. Răspuns corect : A

2. Răspuns corect : A

3. Răspuns corect : B

4. Răspuns corect : C

5. Răspuns corect : C

6. La întâlnirea indicatorului „Cedează trecerea”, conducătorii vehiculelor pierd prioritatea de trecere în situația în care se intersectează cu alte vehicule care circulă pe drumul cu prioritate. În această situație vor opri, altfel vor încetini și se vor asigura doar.

Răspuns corect : A

7. **Atenție la întrebare și la răspunsuri.** *La fel ca și biciclistul.*

Răspuns corect : B,C

8. Răspuns simplu : NU (A)

9. *Dacă un conducător de trotinetă electrică circulă pe drumul public și nu respectă culoarea roșie a semaforului electric pe lângă alte măsuri administrative îi poate fi confiscată trotineta electrică de către organele de poliție rutieră.*

Răspuns corect : C

10. Răspuns corect : A

11. *O zonă în care se poate circula (vehicule + pietoni) respectând reguli speciale consemnate în Codul Rutier.*

Răspuns corect : A

12. *La semnalul agenților de la calea ferată toți conducătorii de vehicule (și bicicliștii) trebuie să oprescă.*

Răspuns corect : B

13. *Viteza trebuie adaptată condițiilor de drum și cu atenție pentru a putea preîntâmpina eventuale pericole care le putem găsi pe drum.*

Răspuns corect : A,B

14. Răspuns corect : B

15. *Obligatoriu va opri fără să depășească marcajul de oprire sau indicatorul.*

Răspuns corect : C

16. *Toți participanții la traficul rutier (pietoni sau conducători de vehicule) trebuie să aibă o conduită preventivă corectă, preventivă și legală.*

Răspuns corect : C

17. Toate trei manevrele prezentate-*virajul, întoarcerea și plecarea de pe loc*- presupun semnalizarea de către toți conducătorii de vehicule (bicicliști și conducători de trotinete electrice) când se deplasează pe drumul public.

Răspuns corect : A,B,C

18. Atenție la întrebare și la răspunsurile primite. *Terenul de sport al școlii nu este drum deschis circulației rutiere. Deci, aici se poate învăța mersul pe bicicletă.*

Răspuns corect : B,C

19. *Toți conducători de vehicule, obligatoriu vor opri din oricare direcție ne apropiem.*

Răspuns corect : C

20. **Răspuns corect : B**

EXPLICAȚII TEST NR. 14

1. Răspuns corect : A

2. Răspuns corect : A,B,C

3. *Indicatorul se numește „Acces interzis vehiculelor”.*

Răspuns corect : A

4. *Toate manevrele prezentate sunt interzise la trecerea de pietoni.*

Răspuns corect : A,B,C

5. *Atenție la întrebare. Am mai discutat despre indicatorul prezentat.*

Răspuns corect : C

6. *Atenție la întrebare.*

Răspuns corect : C

7. *Toate răspunsurile sunt corecte.*

Răspuns corect : A,B,C

8. *Drumul drept care nu are curbe= drum în aliniament*

Răspuns corect : C

9. Răspuns corect : C

10. *Indicator de obligare pentru bicicliști și pietoni.*

Răspuns corect : C

11. *Atenție la întrebare și la răspunsuri. Cuvântul cheie din cerință este interzice.*

Răspuns corect : A,B

12. *Drum care urcă sau coboară (înclinat).*

Răspuns corect : A

13. Logic două sensuri.

Răspuns corect : B

14. *„Sensul unic” este indicator de informare.*

Răspuns corect : A,B

15. Răspuns corect : A

16. Răspuns corect : B

17. *La indicatorul „Cedează trecerea” trebuie să reducem viteza în situația în care de pe drumul cu prioritate nu circulă alt vehicul. La indicatorul „Trecere de pietoni” circulăm cu atenție și trecem mai departe dacă nu sunt pietoni care urmează să treacă strada. Reguli valabile pentru toți conducătorii de vehicule.*

Răspuns corect : A

18. Răspuns corect : B

19. *Atenție* la întrebare. Cuvântul cheie este avem.

Răspuns corect : A

20. Pietonii nu pot traversa strada la indicatoarele 2 și 3.

Răspuns corect : A,C

EXPLICAȚII TEST NR. 15

1. Atenție este vorba despre pietoni.

Răspuns corect: A,C

2. *Reținem răspunsul, aprox. 25 m.*

Răspuns corect: B

3. La întâlnirea indicatorului „*Acces interzis vehiculelor*” conducătorul trotinetei nu poate circula mai departe. Poate merge mai departe dacă coboară de pe trotinetă că astfel devine pieton.

Răspuns corect: A

4. **Răspuns corect : C**

5. Indicatorul „*Cedează trecerea*” se adresează conducătorilor de vehicule. Pietonii nu nici o obligație.

Răspuns corect: A

6. Indicator de interdicție „*Accesul interzis autovehiculelor și vehiculelor cu tracțiune animală*”. La întâlnirea acestui indicator pot circula mai departe bicicliștii.

Răspuns corect: B

7. **Răspuns corect : B**

8. Toate trei sunt indicatoare de informare.

Răspuns corect : A,B,C

9. La culoare „*galben intermitent*” biciclistul va circula cu atenție respectând semnalizarea rutieră de pe drumul pe care circulă.

Răspuns corect : A

10. **Răspuns corect : B**

11. *Distanța corectă este de aprox. 25 m.*

Răspuns corect : B

12. La indicatorul „*Stop*” trebuie să *oprim* și să acordăm prioritate celorlalte vehicule iar la indicatorul „*Prioritate pentru circulația din sens invers*” trebuie să *oprim* și să acordăm prioritate vehiculelor care vin din sens opus. *Săgeata roșie este pe sensul nostru de deplasare. Deci noi vom opri.*



B5
Prioritate pentru circulația
din sens invers

Răspuns corect : A,B

13. Indicator de interzicere sau restricție. Atenție la denumirea indicatorului. Cuvântul cheie este *interzicere*.

Răspuns corect : C

14. **Răspuns corect : C**

15. *În astfel de cazuri vom suna la numărul de urgențe 112.*

Răspuns corect : C

16. Acordarea primului ajutor pentru o victimă este îndatorire legală.

Răspuns corect : B

17. „Acvaplanarea” se produce atunci când drumul public este inundat de apă în urma ploilor torențiale. Roțile vehiculului pierd contactul cu asfaltul, practic putem spune că vehiculul „plutește”, devenind incontrolabil.

Răspuns corect : C

18. Când semnalizăm schimbarea direcției de mers este logic că vom avea doar o mână pe ghidonul bicicletei.

Răspuns corect : B

19. Intersecție nedirijată în forma literei T. *Se aplică regula priorității de dreapta*. Vehiculul A trece primul pentru că nu-și schimbă direcția și nu are alt vehicul în dreapta sa, al doilea va trece motociclistul M pentru că vine din dreapta autoturismului roșu M.

Răspuns corect : C

20. Intersecție nedirijată. *Se aplică regula priorității de dreapta*. Atenție la întrebare. Autoturismul A vine din dreapta vehiculului C.

Răspuns corect : A

21. **Intersecție nedirijată.** *Se aplică regula priorității de dreapta*. Autoturismul galben vine din partea dreaptă a salvării și logic ar trebui să treacă intersecția primul. Dar atenție salvarea este cu girofarurile albastre în funcțiune și în acest este un vehicul cu regim prioritar de trecere. În acest caz autoturismul galben trebuie să-i acorde prioritate de trecere. **Atenție:** dacă salvarea nu ar avea girofarurile în funcțiune ar fi trebuit să-i acorde autoturismului galben

Răspuns corect : A

22. Intersecție nedirijată în forma literei T. Autoturismul B nu-și schimbă direcția de deplasare și va trece primul. Între A și C se aplică *regula priorității de dreapta*.

Răspuns corect : B

EXPLICAȚII TEST NR.16

1. **Răspuns corect: B**

2. Pe drumul cu sens unic nu se poate întoarce. Valabil pentru orice conducător de vehicul.

Răspuns corect: B

3. Atenție la întrebare. Este vorba despre un autoturism. La indicatorul 1 conducătorul autoturismului nu are nici o obligație, indicatorul 2 este autostrada pe care se poate circula iar la indicatorul 3 *circulația vehiculelor este oprită în ambele sensuri*.

Răspuns corect: A

4. La indicatorul 1 care este indicator de avertizare circulând vom întâlni un drum fără prioritate iar indicatorul 2 se numește „*Intersecție de drumuri*”.

Răspuns corect: A

5. La acest indicator pietonul nu are nici o obligație. Doar conducătorii de vehicule nu pot circula când îl întâlnesc.

Răspuns corect: A

6. Indicatorul 3 se numește „*Prioritate pentru circulația din sens invers*” pentru vehicule. Noi vom întâlni săgeata roșie a indicatorului deci vom opri. Pietonii nu au nici o obligație la acest indicator.

Răspuns corect: A

7. Indicatorul 2 este indicator de avertizare. Circulația vehiculelor se desfășoară pe drum în ambele sensuri. Pietonii nu au nici o obligație la acest indicator.

Răspuns corect: A

8. **Răspuns corect: B**

9. Indicatorul 1 se numește „*Sfârșitul drumului cu prioritate*” iar indicatorul 2 „*Sfârșitul tuturor restricțiilor*”. La ambele indicatoare un autovehicul poate staționa.

Răspuns corect: A

10. La indicatorul „Stop” trebuie să oprim.

Răspuns corect: B,C

11. **Răspuns corect: B**

12. *Elevii care fac parte din patrurile școlare trebuie să fie însoțiți de polițiști rutieri.*

Răspuns corect: A

13. Atenție la întrebare. Intersecție dirijată în forma literei T. *Priviți cu mare atenție indicatoarele amplasate în intersecție*. Camionul întâlnește indicatorul „*Cedează trecerea*” și va opri. Autoturismul alb și cel roșu întâlnesc ambele indicatorul „*Drum cu prioritate*”. Între ele se va stabili ordinea de intrare în intersecție prin „*regula priorității de dreapta*”. Autoturismul roșu vine din dreapta celui alb deci v-a trece al doilea. **Răspuns**

corect: B

14. Semafor specific pietonilor.

Răspuns corect: C

15. *În acest caz pietonii pot trece strada doar pe la colțul intersecției. **Atenție:** pot traversa drumul doar după ce s-au asigurat că drumul este liber. Nu au prioritate înaintea vehiculelor.*

Răspuns corect: C

16. *Vehiculele care intersectează brațele polițistului rutier aflat în centrul intersecției sunt: tramvaiul roșu, autoturismul albastru și tramvaiul galben. Toate vor opri. Motociclistul are roșu la semafor dar poate trece mai departe conform semnalului polițistului rutier.*

Răspuns corect: B

17. Intersecție dirijată prin semafoare electrice. Autoturismul roșu care virează la dreapta are roșu la semafor deci va opri. Autobuzul roșu și camionul albastru au tot roșu la semafor vor opri și ele. Autoturismul galben virează la stânga s-a încadrat corect pe banda pentru virajul l-a stânga și v-a putea intra în intersecție pentru că are verde la semaforul pentru virajul la stânga.

Răspuns corect: C

18. Intersecție nedirijată în forma literei T. Primul v-a trece autoturismul verde care nu-și schimbă direcția de deplasare, al doilea va trece motociclistul care vine din dreapta autoturismului roșu. **Ordinea corectă este: A,M,L**

19. Atenție la întrebare. Motociclistul are cedează trecerea, autoturismul albastru virează la stânga dar se v-a intersecta cu autocamionul care circulă din dreapta. În acest caz camionul v-a trece prin intersecție al doilea.

Răspuns corect: C

20. *Intersecție dirijată prin indicatoare rutiere.* Autoturismul albastru trece primul pentru că este pe drumul cu prioritate, autoturismele violet și roșu au ambele indicatorul „Stop”.

Autoturismul violet virează la stânga și v-a avea în dreapta sa autoturismul roșu. Între cele două se aplică *regula priorității de dreapta.* Al doilea v-a trece autoturismul roșu.

Răspuns corect: A

EXPLICAȚII TEST NR. 17

1. *Încetinește ușor (poate să nu mai pedaleze), se asigură stânga + dreapta și dacă nu trece nici un pieton pe zebră trece mai departe. Dacă sunt pietoni care vor să treacă pe zebră v-a opri. **Atenție: poate fi penalizat dacă nu încetinește, dacă nu se asigură întorcând capul vizibil în ambele părți sau dacă nu oprește dacă situația de pe traseu o impune.***

Răspuns corect: B

2. *Intersecție dirijată prin indicatoare rutiere. Tramvaiul are cedeză trecerea deci v-a opri, între autoturismul roșu și autobuzul galben se v-a aplica regula priorității de dreapta. Pentru că autobuzul galben vine din partea autoturismului roșu v-a trece al doilea prin intersecție.*

Răspuns corect: C

3. **Răspuns corect: C**

4. *Intersecție nederijată în forma literei T. Poate vira la stânga doar după ce acordă prioritate de trecere autoturismului albastru care circulă din dreapta sa.*

Răspuns corect: C

5. ***Dacă întâlnim astfel de cazuri pe drumurile publice obligația noastră este să o ajutăm să treacă strada în siguranță.***

Răspuns corect: B

6. Este un caz care se poate întâmpla destul de frecvent . *Trebuie mare atenție și din partea conducătorilor de vehicule și din partea copiilor. Atenție maximă când alergăm după minge că putem apărea brusc în fața unui vehicul care circulă regulamentar existând un mare risc de accidentare.*

Răspuns corect: C

7. Este un răspuns simplu de dat dacă urmărim *cu atenție marcajele de direcționare ale traseelor înainte de intersecție. Marcajul din dreapta imaginii ne permite să mergem înainte sau să virăm la dreapta, respectând binențeles culorile semaforului electric din dreapta imaginii prezentate.*

Răspuns corect: B

8. ***Culoare verde a semaforului pentru pietoni permite traversare străzii tuturor pietonilor indiferent de vârstă.***

Răspuns corect: B

9. Intersecție dirijată prin semafor și indicator rutier. Am învățat ca dacă întâlnim astfel de cazuri vom respecta prioritar culorile semaforului electric. *În cazul de față avem culoarea verde deci vom putea circula în direcția dorită. **Atenție : valabil pentru toți conducătorii de vehicule inclusiv bicicliști și conducători de trotinete electrice.***

Răspuns corect: B

10. Indicator de obligare „*Pistă pentru pietoni*”. *Dacă suntem pietoni singuri sau în grup suntem obligați să circulăm pe pista pentru pietoni.* **Răspuns corect: A**

11. *Atenție la întrebare.* Care enunțuri sunt corecte?

Răspuns corect: A

12. Atenție la răspunsuri.

Răspuns corect: A,B

13. Pentru că ambele indicatoare reglementează prioritatea de trecere a vehiculelor printr-o intersecție dirijată *primul vehicul care va intra în intersecție v-a fi cel care vine din partea dreaptă.* Regulă valabilă pentru toate vehiculele inclusiv bicicliștii și conducătorii de trotinete electrice. **Atenție: în acest caz pietonii nu au nici o obligație.**

Răspuns corect: C.

14. Intersecție nedirijată. *Între cele două autoturisme se aplică regula priorității de dreapta.* Autoturismul roșu vine din dreapta celui albastru și v-a pătrunde primul în intersecție.

Răspuns corect: B

15. Intersecție dirijată. Autobuzul galben are cedeză trecerea și va opri. Autoturismul roșu vine din dreapta celui albastru și v-a trece primul chiar dacă ambele autoturisme întâlnesc indicatorul „*Drum cu prioritate*”.

Răspuns corect: A

16. *Atenție la panoul suplimentar de pe semaforul din dreapta (înainte sau la dreapta).* Culoarea semaforului v-a fi respectată de vehiculele care merg înainte sau virează la dreapta. Este roșu la semafor deci conducătorul motocicletei v-a opri și v-a pătrunde în intersecție când v-a fi verde la semaforul din dreapta.

Răspuns corect: A

17. Am explicat mai sus că în acest caz nu se poate vira la dreapta până apare culoare verde a semaforului electric din dreapta.

Răspuns corect: A

18. Chiar dacă conducătorul trotinetei electrice întâlnește indicatorul „*Stop*” el își v-a putea continua deplasarea pentru că are verde la semaforul electric. Atenție: culorile semaforului vor fi respectate înaintea indicatoarelor rutiere și după semnalele polițiștilor rutieri.

Răspuns corect: B

19. Poate vira la stânga pentru că s-a încadrat corect pe banda pentru virajul la stânga și are verde la semaforul care i se adresează.

Răspuns corect: B

20. Indicatorul din imagine se numește „*Prioritate pentru circulația din sens opus*”. Panoul adițional ne informează ce categorii de vehicule trebuie să respecte semnificația indicatorului prezentat în imagine. *În cazul de față vor respecta semnificația indicatorului autovehiculele*

care transportă marfă și cele de transport în comun persoane. Conducătorul unui autoturism sau un biciclist nu au nici o obligație la întâlnirea indicatorului însoțit de panoul adițional.

Răspuns corect: C

EXPLICAȚII TEST NR. 18 (1-100)

1. *Drumul public care nu urcă și nu coboară.*

Răspuns corect: A,C

2. *Drumul public poate să aibă un singur sens de circulație (drumul cu sens unic) și mai multe benzi de circulație sau două sensuri de circulație (dus-întors) cu mai multe benzi de circulație pe fiecare sens.*

Răspuns corect: A

3. *Atenție la forma indicatorului. Indicator de interzicerea a accesului pentru bicicliști. Dacă un biciclist merge pe lângă bicicletă devine pieton și în acest caz nu are obligații când întâlnește indicatorul din imagine.*

Răspuns corect: A

4. *Priviți cu atenție imagine prezentată și veți constata că biciclistul are un picior pe pedală, nu împinge bicicleta în adevăratul sens al cuvântului, deci nu este pieton.*

Răspuns corect: A

5. *Atenție la răspunsuri. Zonă destinată circulației pietonilor în care accesul vehiculelor se poate face numai după niște reguli stricte și speciale.*

6. *Atenție la întrebare și la răspunsuri. Cu ajutorul ghidonului de la bicicletă putem ocoli diferite obstacole pe care le putem întâlni pe drum, putem efectua un viraj.*

Răspuns corect: A,B

7. **Răspuns corect: A,C**

8. *Am mai discutat toate răspunsurile sunt adevărate.*

Răspuns corect: A,B,C

9. *Intersecția dirijată: polițist rutier, semafoare electrice, indicatoare rutiere și marcaje rutiere. Aceasta este și ordinea în care le respectăm.*

Răspuns corect: A,B,C

10. *Am dat răspunsul la întrebarea anterioară.*

Răspuns corect: B

11. *Indicator de obligare „Viteza minimă obligatorie”.*

Răspuns corect: B

12. **Răspuns corect: A**

13. **Răspuns corect: B**

14. *Dacă am fost atenți la întrebarea nr. 11 din acest test vom descoperi foarte ușor răspunsul corect.*

Răspuns corect: C

15. *Partea carosabilă*= este locul pe unde circulă vehiculele.

Răspuns corect: A

16. *La circulația rutieră participă vehiculele și pietonii.*

Răspuns corect: B,C

17. „*Accesul interzis vehicule*” este un indicator de interzicere.

Răspuns corect: B

18. **Răspuns corect: B,C**

19. **Răspuns corect: A**

20. **Răspuns corect: B**

21. Atenție la formularea cerinței și la răspunsuri.

Răspuns corect: A,C

22. Respectăm indicațiile polițistului rutier. Semnalele lui au prioritate de respectare față de celelalte mijloace de semnalizare rutieră (semafoare electrice, indicatoare rutiere și marcaje rutiere).

Răspuns corect: C

23. *Mare atenție la răspunsuri.*

Răspuns corect: A,B

24. **Răspuns corect: A,B**

25. „*Drum pentru pietoni*”.

Răspuns corect: A

26. **Răspuns corect: A,B**

27. Mare atenție la răspunsurile primite.

Răspuns corect: A,B,C

28. **Răspuns corect: A,C**

29. La indicatoarele 1 și 3 pietonii nu au vreo obligație. *La indicatorul nr. 2 este strict interzis accesul pietonilor (autostrada).*

Răspuns corect: A

30. **Răspuns corect: B,C**

31. Atenție la forma indicatorului.

Răspuns corect: A,B

32. *Fractură*= rupere.

Răspuns corect: A,C

33. Atenție la cerință. Cuvântul cheie este „ permis”.

Răspuns corect: A,B,C

34. Atenție la întrebare și la răspunsuri.

Răspuns corect: A,B,C

35. **Răspuns corect: B**

36. La întâlnirea indicatorului „ *Acces interzis vehiculelor*” pietonii nu nici o obligație.

Răspuns corect: A

37. Cuvântul cheie *este strict interzis*

Răspuns corect: A

38. **Răspuns corect: A, B**

39. Atenție mare la răspunsuri. În ambele cazuri biciclistul nu circulă în mod corect și regulamentar.

Răspuns corect: B,C

40. Indicatorul semnifică „*Cedează trecerea pentru vehicule*”. Pietonul poate circula mai departe.

Răspuns corect: A

41. **Indicatorul de avertizare** care semnifică „*Presemnalizarea trecerii de pietoni*”. La întâlnirea acestui indicator pietonii nu pot traversa strada, el este amplasat cu aprox. 50 m înaintea trecerii de pietoni propriu zise. Obligații au conducătorii de vehicule să conducă prudent că v-a urma o trecere de pietoni la care au alte obligații. Pietonii nu au obligații la vederea acestui indicator.

Răspuns corect: A

42. Am răspuns detaliat la întrebarea anterioară. *Pietonii nu au obligații la vederea acestui indicator.*

Răspuns corect: B

43. Atenție la cuvântul cheie din cerință-*interzice*. Bicicliștii circulă *pe partea dreaptă* a drumului public indiferent de categoria acestuia. Nu pot circula pe autostrăzi.

Răspuns corect: A, B,C

44. Atenție să nu confundăm *drumul public* cu *partea carosabilă*. Pe drumul public deschis traficului rutier circulă vehicule și pietoni.

Răspuns corect: B,C

45. *Indicator care ne avertizează ca și conducători de vehicule că ne apropiem de o zonă a drumului public în care se întâmplă frecvent accidente rutiere.* Pietonii **nu au** nici un drept s-au prioritate să traverseze drumul public la acest indicator.

Răspuns corect: A

46. **Răspuns corect: A**

47. Cu ajutorul apei oxigenate și a iodului (soluții care se găsesc în trusa sanitară din dotarea autovehiculului) ajută la curățarea și dezinfectarea rănilor cauzate în urma unui accident suferit (nu neaparat accident rutier).

Răspuns corect: A

48. Atenție la întrebare și răspunsuri. Localitate urbană= oraș.

Răspuns corect: C

49. **Răspuns simplu: B,C**

50. **Răspuns simplu: A,B,C**

51. **Răspuns simplu: A**

52. La rotirea vioraie a brațului de către polițistul rutier conducătorii vehiculelor măresc viteza de deplasare.

Răspuns corect: B

53. Refugiile pentru pietoni sunt spații destinate pietonilor în care se poate aștepta un mijloc de transport în comun persoane.

Răspuns corect: B

54. **Răspuns corect: C**

55. Indicator de interdicere a accesului tuturor vehiculelor (drum închis pentru vehicule nu și pentru pietoni).

Răspuns corect: A

56. *Locuri construite special pentru ca persoanele cu dizabilități (ex. o persoană în scaun cu roțile) să poată avea acces mai ușor în clădire.*

Răspuns corect: C

57. Când călătorim cu un mijloc de transport în comun persoane (ex. un autobuz) este strict interzis să călătorim pe scările acestuia existând riscul de cădea. Nu putem circula nici în picioare în autobuz existând risc de accidentare (putem cădea la o frână mai bruscă).

Răspuns corect: A,B

58. În acest neștiind ce leziuni (răni) are victima este recomandat să o scoatem de sub mașină prin tragere cu mare atenție cu mișcări line nu bruscat.

Răspuns corect: B

59. Indicator de reglementare a priorității de trecere „, Prioritate **pentru** vehiculele care vin din sens opus”. Conducătorii vehiculelor care întâlnesc acest indicator circulă pe zona săgeții roșii, deci vor opri. Acest tip de indicator se montează în zone îngustate sau cu lucrări la partea carosabilă. **Pietonii nu au nici o obligație la acest indicator.**

Răspuns corect: A

60. Indicator de reglementare a priorității de trecere „, Prioritate **față de** vehiculele care vin din sens opus”. Conducătorii vehiculelor care întâlnesc acest indicator circulă pe zona săgeții

albe, deci vor pute să-și continue deplasarea. Acest tip de indicator se montează în zone îngustate sau cu lucrări la partea carosabilă. **Pietonii nu au nici o obligație la acest indicator.**

Răspuns corect: B

61. Indicator de avertizare „*Circulația vehiculelor se desfășoară în ambele sensuri*”.

Răspuns corect: C

62. Brațul stâng întins orizontal înseamnă oprire pentru vehiculele care vin din față (din sens opus). Reținem este același lucru și dacă semnalul de oprire este făcut cu bastonul reflectorizant din mașina poliției.

Răspuns corect: A

63. Indicator de obligare „*Pistă de biciclete*”. La întâlnirea indicatorului conducătorii de trotinete electrice și bicicliștii **vor circula obligatoriu pe pista specială marcată. Atenție la forma și culoarea indicatorului.**

Răspuns corect: A

64. Indicator de interzicere „*Accesul interzis bicicliștilor*”. În acest caz bicicliștii **nu pot** înainta pe bicicletă numai dacă coboară de pe aceasta și se deplasează pe lângă ea (astfel devin pietoni). Atenție la forma și culoarea indicatorului.

Răspuns corect: C

65. **Răspuns corect: C**

66. Pe drumurile cu sens unic marcate cu indicatorul din imagine **nu se poate întoarce** pentru în astfel de cazuri circulația **vehiculelor** se desfășoară doar într-o singură direcție (sens).

Răspuns corect: B

67. „*Autostrada*” este un drum de mare capacitate și viteză destinată exclusiv circulației autovehiculelor. Prima bandă din dreapta conform direcției de mers se numește „*bandă de urgență*”, marcată corespunzător pe care se poate opri numai în situații de urgență (ex. o pană de motor). Autostrada poate avea minim două benzi pe sens (fără banda de urgență). **Atenție: la fel ca și pe un drum cu sens unic pe autostradă nu se poate întoarce. La autostradă sensurile de mers sunt delimitate de separatoare de sens peste care nu se poate trece.**

Răspuns corect: A,B

68. Indicator de restricție sau interzicere „*Circulația tuturor vehiculelor interzisă în ambele sensuri*”. **V-a fi respectat și de bicicliști și conducătorii de trotinete electrice. Nu se referă la pietoni.**

Răspuns corect: B

69. Am mai discutat dar vom reaminti ordinea de respectare a semnalelor rutiere într-o intersecție dirijată:

- **Polițist rutier**
- **Semafoare electrice**
- **Indicatoare rutiere**

• **Marcaje rutiere DE REȚINUT !**

Exemplu: dacă circulăm cu trotineta electrică și întâlnim la semafor culoarea verde care ne dă dreptul să trecem mai departe dar polițistul rutier aflat în intersecție îmi face semnal de oprire cu brațul stâng întins orizontal **voi respecta semnalul polițistului nu culoare verde a semaforului electric.**

Răspuns corect: A

70. Pietonii pot trece drumul public în acest caz (nefiind trecere marcată de pietoni) numai pe la colțul străzii și numai după ce s-au asigurat că drumul este liber. Se poate trece strada dar pietonii **nu au** prioritate înaintea vehiculelor pe când la trecerile de pietoni marcate este exact invers, pietonii vor avea prioritate de trecere înaintea vehiculelor.

Răspuns corect: C

71. Substanțele antiseptice dezinfectează rănilor unei victime de posibili agenți patogeni (ex. urme de praf)

Răspuns corect: B

72. În astfel de cazuri când dorim traversarea drumului din afara localităților **obligatoriu ne asigurăm stânga-dreapta cu mare, mare atenție** și trecem drumul când vom constata că nu se apropie nici un vehicul, în pas vioi și perpendicular pe axa drumului pentru ca timpul petrecut pe partea carosabilă să fie cât mai scurt.

Răspuns corect: C

73. Oprire pentru toate vehiculele care vin din spatele său.

Răspuns corect: A

74. Se legă brațul rănit cu un garou sau cu bucată de pânză deasupra rănii. De ce ? pentru ca sângele pompat de la inimă să nu curgă prin rana deschisă, evitând în acest fel pierderea de sânge a victimei.

Răspuns corect: B

75. Am învățat că pietonii circulă numai pe trotuare unde acestea există sau pe partea stângă a drumului în direcția de deplasare (invers de cum circulă vehiculele care se deplasează pe partea dreaptă a drumului).

Răspuns corect: C

76. **Răspuns corect: B**

77. „Trecere de pietoni”.

„Presemnalizarea trecerii de pietoni”.



1.



2.

Indicatorul 2 se montează înaintea indicatorului 1.

Răspuns corect: C

78. Indicatorul albastru „*Trecere de pietoni*” se amplasează în locurile stabilite unde pietonii pot trece strada și au prioritate de trecere. Atenție la formularea răspunsurilor.

Răspuns corect: A

79. **Răspuns corect: B**

80. *Am discutat pe larg acest lucru referitor la pietoni.* Atenție la formularea răspunsurilor.

Răspuns corect: A,C

81. „*Atelele*” se folosesc pentru imobilizarea unei fracturi (rupere) la o victimă. Atenție la formularea răspunsurilor.

Răspuns corect: A,C

82. La culoarea „*galben intermitent*” a semaforului electric conducătorii tuturor categoriilor de vehicule vor circula cu atenție și vor respecta semnalizarea rutieră din zona pe care se deplasează.

Răspuns corect: A

83. Atenție la întrebare. *Cale ferată fără bariere.* Aici putem întâlni semafor cu culorile roșu (oprire) și alb (putem trece) și semnal acustic (sonor) care funcționează concomitent la culoarea roșie a semaforului electric amplasat înainte de calea ferată.

Răspuns corect: A

84. Indicator de interdicție „*Accesul interzis autovehiculelor și vehiculelor cu tracțiune animală*”. Atenție la întâlnirea acestui indicator bicicliștii pot trece mai departe.



Răspuns corect: B

85. Indicator de obligare. Privim cu atenție imaginea indicatorului și avem bicicliști și pietoni delimitați de o linie albă verticală.

Răspuns corect: C

86. Reținem distanța stabilită legal: aprox. 50 m. De la această distanță față de o intersecție conducătorii de vehicule (deci și bicicliștii) vor selecta banda corespunzătoare direcției de mers și în localități și în afara acestora.

Răspuns corect: C

87. **Răspuns corect: C**

88. Indicator de obligare „*Sens unic*”. Circulând pe un drum cu sens unic se poate vira la stânga sau la dreapta (nu putem întoarce). Valabil pentru toți conducătorii de vehicule inclusiv bicicliști.

Răspuns corect: C

89. La indicatorul 2 „*Sfârșitul tuturor restricțiilor*”-*limitarea de viteză, depășirea și claxonatul*. Indicatorul 1 semnifică „*Sfârșitul drumului cu prioritate*”.Deci nici unul dintre cele două indicatoare practic nu ne interzic staționarea cu un vehicul.

Răspuns corect: C

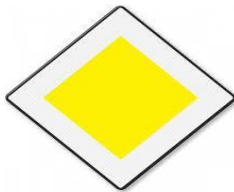
90. Hemoragia nazală –curge sânge din nasul unei victime. În acest caz victima trebuie să stea în picioare puțin aplecată în față pentru a reduce presiunea sângelui la nivelul feței (a nasului).

Răspuns corect: B

91. În situații cu vizibilitate redusă bicicliștii vor fi echipați cu vestă reflectorizantă și bicicleta trebuie echipată cu lumină albă sau galbenă în față și roșie în spate.Va circula cu atenție cât mai pe partea dreaptă a drumului.

Răspuns corect: B

92. **Răspuns corect: B**



93. **„ DRUM CU PRIORITATE”-pentru vehicule (nu pentru pietoni)**

Răspuns corect: A

94. Intersecție dirijată prin indicatoarele „*Stop*” și „*Cedează trecerea*”. Ambele indicatoare reglementează trecerea vehiculelor prin intersecție. În această situație vehiculul (biciclistul) care vine din partea dreaptă adică cel care întâlnește indicatorul „*Stop*” va trece primul.**Se aplică regula priorității de dreapta.**

Răspuns corect: A

95. Intersecție nedirijată. **Se aplică regula priorității de dreapta.Priviți cu atenție imaginea.Vehiculul alb vine din partea dreaptă. Deci v-a trece primul.**

Răspuns corect: A

96. Intersecție nedirijată. **Priviți cu atenție imaginea. Vehiculul galben vine din partea dreaptă. Deci v-a trece primul prin intersecție.**

Răspuns corect: B

97. **Drum îngustat. Pentru că drumul se îngustează pe partea dreaptă vehiculul albastru trebuie să acorde prioritate vehiculului roșu.**

Răspuns corect: B

98. Intersecție nedirijată. **Se aplică regula priorității de dreapta.**

Răspuns corect: A

99. Intersecție dirijată. Ambele autoturisme întâlnesc indicatorul „*Drum cu prioritate*”. *Vehiculul alb virează la stânga. Vehiculul roșu vine din dreapta lui.* **Răspuns corect: B**

100. a) un parc școală specific concursurilor de educație rutieră pentru elevi.

b) încetinește, se asigură din dreapta și din stânga și trece mai departe dacă drumul este liber.

c) balansează brațul drept, se apropie de punctul de control, îl atinge cu brațul drept, se asigură din partea stângă, semnalizează stânga și își continuă traseul.

d) am explicat la c.

e) indicator de reglementare a priorității de trecere. Se asigură stânga-dreapta și dacă drumul prioritar este liber trece mai departe iar dacă se intersectează cu vehicule care vin de pe drumul prioritar oprește.

f) intră prin dreapta și și parcurge traseul cu semnalizarea corespunzătoare traseului.

g) oprește în dreptul indicatorului și trece numai după ce traseul este liber.

h) la spațiul de oprire biciclistul oprește în spațiul marcat. Pune ambele picioare pe sol și nu atinge marcajul din fața sa.

i) „Stop”, „Trecere de pietoni”, „Cedează trecerea”, „Sens giratoriu”.

BIBLIOGRAFIE

**M. STĂNCULESCU: „*NOUL COD RUTIER PE ÎNȚELESUL TUTUROR*”-
editura Teocora, 2024.**

M. STĂNCULESCU: „*ÎNTREBĂRI EXPLICATE*”-editura Teocora, 2024

