

Etapă județeană/sectoarelor municipiului București a olimpiadelor naționale școlare - 2026
Probă scrisă
Economie

- Toate subiectele sunt obligatorii. Se acordă 10 puncte din oficiu.
- Timpul de lucru efectiv este de 3 ore.

SUBIECTUL I

(40 de puncte)

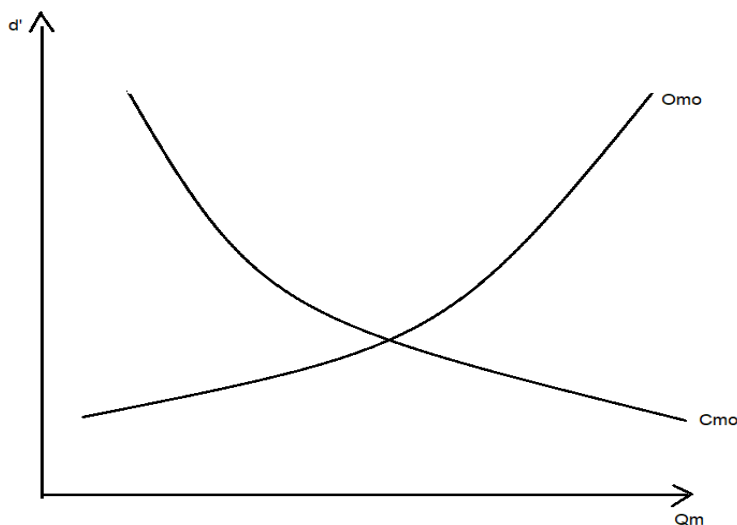
Răspundeți la fiecare dintre următoarele cerințe:

1. Enumerați trei caracteristici ale ofertei de forță de muncă. **6 puncte**
2. Dați câte un exemplu de situație în care apare uzura fizică, respectiv uzura morală. **4 puncte**
3. Construiți un exemplu simplu cu valori numerice fictive, prin care să ilustrați modul în care creșterea impozitului pe salariu influențează evoluția puterii de cumpărare a salariatului, calculând modificarea relativă a salariului real și menționând explicit sensul modificării. **7 puncte**
4. Precizați patru trăsături ale pieței cu concurență perfectă. **4 puncte**
5. Determinați, utilizând valori numerice, câștigul vânzătorului în cazul unei operațiuni bursiere „la termen”. **5 puncte**
6. Explicați ce se înțelege prin „sănătatea economică a unei firme”. **6 puncte**
7. Analizați modul prin care creșterea rezervei obligatorii la Banca Națională contribuie la reducerea masei monetare. **4 puncte**
8. Justificați afirmația conform căreia bursa de valori este un „barometru al economiei”. **4 puncte**

SUBIECTUL al II-lea

(18 de puncte)

A. Transcrieți pe foaia de concurs următorul grafic care ilustrează curba cereii de monedă și curba ofertei de monedă, unde axa cantității este notată cu Q_m , axa prețului cu d' (rata dobânzii), curba cererii în momentul inițial cu C_{m0} , iar curba ofertei în momentul inițial cu O_{m0} .



- a. Marcați pe grafic cu Q_{e0} cantitatea de monedă corespunzătoare situației de echilibru și cu d'_{e0} rata dobânzii la echilibru în momentul inițial. **2 puncte**
- b. Precizați evoluția ratei dobânzii astfel încât să apară surplus de ofertă de monedă. **2 puncte**
- c. Reprezentați, în același sistem de axe noua curbă a cererii de monedă care să reflecte o creștere a cantității cerute de monedă, marcând noua cantitate de echilibru. **2 puncte**

B. Precizați evoluția indicatorilor U_{mg} (utilitate marginală), U_T (utilitate totală) în următoarele situații:

- a. consumul unei persoane dintr-un anumit bun economic se află înaintea punctului de saturație;
- b. consumul unei persoane dintr-un anumit bun economic se află în punctul de saturație;
- c. consumul unei persoane dintr-un anumit bun economic se află după punctul de saturație.

12 puncte

SUBIECTUL al III-lea

(32 de puncte)

A. În anul 2024 firma „Clopoțelul fermecat” utilizează, pentru producerea celor 900 de bucăți din bunul „X”, mașini, echipamente, materii prime, energie și combustibil în valoare de 80 mil. lei. Durata de funcționare a mașinilor și a echipamentelor de producție este de 8 ani, iar materiile prime, materialele, combustibilul și energia reprezintă 20% din valoarea capitalului tehnic. Firma utilizează 12 salariați, iar cheltuielile salariale sunt de 15% din valoarea capitalului. În anul 2025, firma concediază 2 salariați, cheltuielile salariale scăzând cu 25%, iar cheltuielile materiale sporesc cu 20%, pentru a obține o producție suplimentară de 300 de bucăți. Pe baza acestor date, determinați, scriind algoritmul folosit pentru efectuarea calculelor și precizând semnificația notațiilor din formulele utilizate:

a. modificarea absolută a capitalului tehnic consumat pe an, în perioada 2024-2025, precizând totodată sensul modificării;

b. costul unitar în anul 2025;

c. modificarea procentuală a randamentului factorului muncă în perioada 2024-2025, precizând totodată sensul modificării.

24 puncte

B. În anul 2024 masa monetară a fost de 2800 miliarde u.m.. În perioada 2024-2025 se acordă credite în valoare de 200 miliarde u.m., iar credite de 300 miliarde u.m. ajung la scadență și trebuie rambursate către bănci. Pe baza acestor date, determinați, scriind algoritmul folosit pentru efectuarea calculelor și precizând semnificația notațiilor din formulele utilizate:

a. masa monetară în anul 2025

b. modificarea relativă a masei monetare, precizând sensul modificării

Notă: Calculul se va efectua reținând prima zecimală.

8 puncte