

**Etapa județeană/a sectoarelor municipiului București a olimpiadelor naționale școlare
- 2026 -**

Proba scrisă

Profilul: Servicii

Domeniul: Economic, administrativ, comerț

Clasa: a XI-a

BAREM DE EVALUARE ȘI DE NOTARE

- **Se punctează orice formulare/modalitate de rezolvare corectă a cerințelor.**
- **Nu se acordă punctaje intermediare, altele decât cele precizate explicit în barem.**
- **Nu se acordă fracțiuni de punct.**
- **Se acordă 10 puncte din oficiu.**

SUBIECTUL I (20 de puncte)

I.A. (10 puncte)

1. – b; 2. – c; 3. – a; 4. – b; 5. – b; 6. – c; 7. – a; 8. – c; 9. – b; 10. – d.

Pentru fiecare răspuns corect se acordă câte 1 punct (10x1 punct=10 puncte).

I.B. (5 puncte)

1. – F; 2. – F; 3. – A; 4. – F; 5. – A.

Pentru fiecare răspuns corect se acordă câte 1 punct (5x1 puncte=5 puncte).

I.C. (5 puncte)

1 – c; 2 – a; 3 – d; 4 – e; 5 – b.

Pentru fiecare răspuns corect se acordă câte 1 punct (5x1 puncte=5 puncte).

SUBIECTUL al II-lea (30 de puncte)

II.A. (6 puncte)

1 - contract; 2 – comun; 3 – identificarea; 4 – posturilor; 5 - subordinea; 6 – ierarhică.

Pentru fiecare răspuns corect se acordă câte 1 punct (6x1 punct = 6 puncte).

II.B. 16 puncte

a. (8 puncte)

Elementele componente ale unei analize SWOT sunt:

Puncte tari – attribute ale agentului economic care concură la realizarea obiectivelor;

Puncte slabe – attribute ale agentului economic care împiedică realizarea obiectivelor;

Oportunități – factori externi care concură la realizarea obiectivelor;

Amenințări – a factori externi care împiedică realizarea obiectivelor.

Pentru fiecare răspuns corect se acordă câte 2 puncte (4x2 puncte=8 puncte).

b. (2 puncte)

Piața reprezintă ansamblul consumatorilor efectivi și potențiali care au aceeași nevoie sau dorință, care sunt dispuși și care au capacitatea de a se angaja într-o relație de schimb pentru satisfacerea acelei nevoi sau dorințe.

Pentru răspuns corect se acordă 2 puncte.

c. (2 puncte)

Ponderea ierarhică (norma de conducere) reprezintă numărul de persoane subordonate nemijlocit unui cadru de conducere.

Pentru răspuns corect se acordă 2 puncte.

d. (4 puncte)

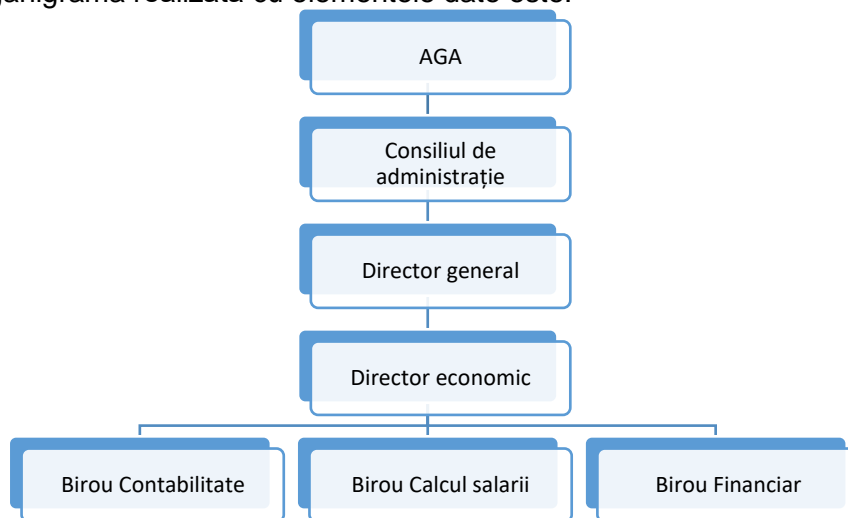
Tipul de producție de masă este caracteristica întreprinderilor care fabrică o gamă redusă de tipuri de producție, fiecare tip de produs executându-se în cantități foarte mari. În condițiile acestui tip de producție, are loc o specializare a întreprinderii în ansamblul său sau pe secții, ateliere, până la nivelul locurilor de muncă. De asemenea forța de muncă este specializată.

Pentru răspuns corect și complet se acordă 4 puncte. Pentru răspuns corect, dar incomplet se acordă 2 puncte.

II.C. (8 puncte)

a. (6 puncte)

Organigrama realizată cu elementele date este:



Pentru răspuns corect și complet se acordă 6 puncte. Pentru răspuns corect, dar incomplet se acordă 3 puncte.

b. (2 puncte)

Între Biroul Contabilitate și Biroul Calcul salarii există relații de cooperare.

Pentru răspuns corect se acordă 2 puncte.

SUBIECTUL al III-lea

(40 de puncte)

A. Efectuarea analizei contabile și întocmirea formulelor contabile

(36 de puncte)

1.a. Achiziție laptop

404, P + C	%	=	404	6.050
214, A + D	214			5.000
4426, A + D	4426			1.050

1.b. Plată furnizor

404, P – D	404	=	5121	6.050
5121, A – C				

2.a. Vânzare teren

461, A + D	461	=	7583	250.000
7583, P + C				

2.b. Descărcarea gestiunii de teren

6583, A + D	6583	=	2111	150.000
2111, A – C				

3. Anulare acțiuni proprii

1012, P – D	1012	=	%	10.000
1091, A – C			1091	9.000
141, P + C			141	1.000

4. Consum materii prime

301, A – C	601	=	301	1.000
601, A + D				

5. Obținere produse finite

345, A + D	345	=	711	2.500
711, P + C				

6.a. Vânzare produse finite

4111, A + D	4111	=	%	2.420
701, P + C			701	2.000
4427, P + C			4427	420

6.b. Descărcarea gestiunii de produsele finite vândute

711, P – D	711	=	345	1.250
345, A – C				

7. Înregistrare amortizare mijloc de transport

6811, A + D	6811	=	2813	1.000
2813, P + C				

8.a. Înregistrare diferențe nefavorabile de preț aferente produselor obținute

348, A + D	348	=	711	100
711, P + C				

8.b. Înregistrare diferențe nefavorabile de preț aferente produselor vândute

348, A – C	711	=	348	50
711, P – D				

Pentru fiecare analiză contabilă corectă se acordă câte **1 punct (12x1 punct =12 puncte)**.
Pentru fiecare formulă contabilă întocmită corect se acordă câte **2 puncte (12x2 puncte=24 puncte)**.

B. Înregistrarea sistematică în cele patru conturi

(4 puncte)

D	1012	C	D	1091	C
	Si	300.000	Si	9.000	
10.000					9.000
RD	10.000	RC	0	RD	0
TSD	10.000	TSC	300.000	TSD	9000
		SfC	290.000	SfD	0
					9000

D		345	C	D		404	C
		2.500	1.250			Si	17.000
					6.050		6.050
RD	2.500	RC	1.250	RD	6.050	RC	6.050
TSD	2.500	TSC	1.250	TSD	6.050	TSC	23.050
SfD	1.250					SfC	17.000

Pentru fiecare răspuns corect și complet se acordă câte 1 punct (4x1 punct = 4 puncte).