

Precizări referitoare la evaluarea inițială pentru modulul
Oferta de produse și servicii în cadrul agenției de turism, clasa a XII-a, domeniul Servicii

Evaluarea inițială pentru modulul **Oferta de produse și servicii în cadrul agenției de turism** are drept scop cunoașterea potențialului de învățare al elevului la începutul clasei a XII-a, după studierea în anul anterior a modulelor de specialitate și dobândirea unor competențe în domeniu. Eterogenitatea pregătirii elevilor, asigurarea „continuității” în formarea/ dezvoltarea competențelor și nevoia de anticipare a procesului didactic adaptat posibilităților elevului reprezintă condiții ale proiectării evaluării inițiale/ predictive.

Competențele formate anterior vor ajuta profesorul în realizarea programului de învățare centrată pe elev astfel, încât la finalul parcurgerii modulului fiecare elev să-și fi dezvoltat integral competențele prevăzute în cuprinsul acestuia.

Matricea de specificații realizează corespondența dintre competențele corespunzătoare nivelurilor taxonomice și unități de învățare/concepte-cheie/conținuturi/teme:

COMPETENȚE	C1.	C2.	C3.	C4.
CONȚINUTURI				
Repartizarea personalului pe categorii de funcții	X			
Identificarea nivelurilor ierarhice (manageriale)		X		
Recunoașterea factorilor de care se ține seama la organizarea unei agenții			X	
Organizarea activităților din birourile importante ale agenției de turism			X	
Realizarea grafică a structurii organizatorice a unei agenții				X

Competențele avute în vedere pentru alcătuirea acestui test inițial au fost dobândite în cadrul modulului "Organizarea agenției de turism" clasa a XI-a:

- C1. Analizează principalele componente ale structurii organizatorice
- C2. Stabilește birourile și compartimentele ce formează structura tehnică a unei agenții de turism
- C3. Coordonează activitățile ce se desfășoară în cadrul birourilor și compartimentelor
- C4. Elaborează instrumente specifice structurii.

Testul de evaluare inițială este alcătuit din două părți. Partea I cuprinde itemi obiectivi pentru care se acordă 50 de puncte. Partea a II-a cuprinde un item semiobiectiv pentru care se acordă 40 de puncte.

TEST DE EVALUARE ÎNȚIALĂ
Anul școlar 2011-2012

Modulul Oferta de produse și servicii în cadrul agenției de turism

Clasa a XII-a

MODEL

Numele și prenumele elevului:

Data susținerii testului:

- Pentru rezolvarea corectă a tuturor cerințelor din Partea I și din Partea a II-a se acordă 90 de puncte. Din oficiu se acordă 10 puncte.
- Timpul efectiv de lucru este de 45 de minute.

PARTEA I

(50 de puncte)

A. Încercuiți varianta de răspuns corectă:

25 puncte

1. Biroul de turism este organizat în:
 - a. trei compartimente
 - b. trei compartimente și două secții
 - c. două compartimente și șase secții
 - d. patru compartimente și patru secții
2. Organizarea formală are la bază:
 - a. acte normative și reglementări interne
 - b. informațiile furnizate de Camera de Comerț și Industrie
 - c. fișa postului
 - d. contractul de vânzare-cumpărare
3. Ansamblul sarcinilor, competențelor, responsabilităților ce revin în mod organizat unui angajat în vederea realizării obiectivelor individuale, reprezintă:
 - a. nivelul ierarhic
 - b. ponderea ierarhică
 - c. funcția
 - d. postul de muncă
4. Relațiile de cooperare se stabilesc între:
 - a. cadre de conducere și subordonați
 - b. compartimente funcționale și cele operative
 - c. posturi situate pe același nivel ierarhic
 - d. compartimentele de control și celelalte compartimente
5. Biroul de turism:
 - a. elaborează programe de voiaj
 - b. emite bilete și le distribuie filialelor și sucursalelor
 - c. emite polițe de asigurare pentru bagaje
 - d. difuzează pliante cu informațiile necesare

B. Citește următoarele enunțuri și notează cu litera **A**, dacă le consideri adevărate și litera **F** dacă le consideri false.

25 puncte

- ___ 1. Structura organizatorică are două componente: structura managerială și structura operațională.
- ___ 2. Obiectivele individuale pot influența înființarea și funcționarea postului.
- ___ 3. Compartimentele operaționale sunt compartimentele în care se desfășoară activitățile de bază care dau profilul întreprinderii.

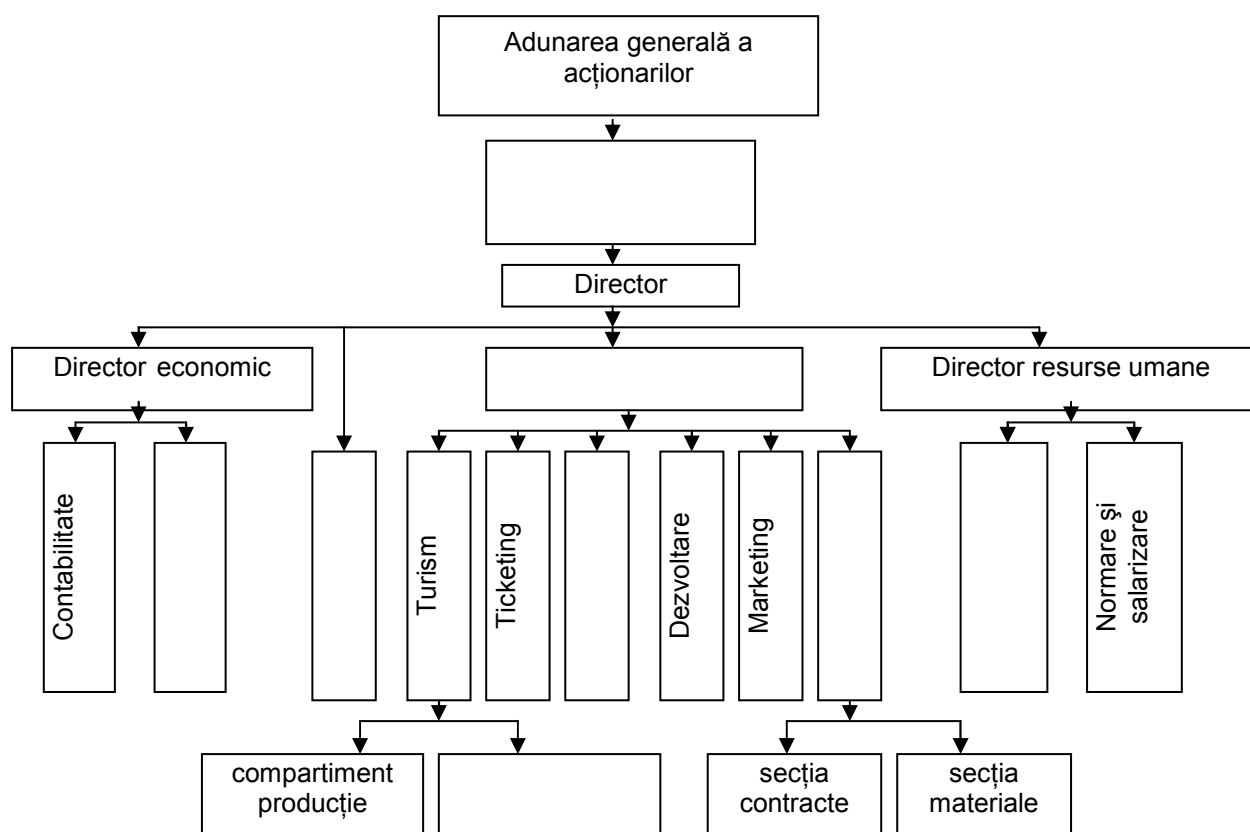
- ___4. Nivelul ierarhic reprezintă numărul de persoane conduse efectiv de un cadru de conducere.
___5. Reprezentarea grafică a structurii organizatorice se numește organigramă.

PARTEA a II-a

(40 de puncte)

Agenția de turism detailistă „Alfa” oferă clienților săi servicii turistice ce pot include transport, cazare, alimentație, tratament, divertisment, agrement, croaziere, etc. Agenția are structura organizatorică prezentată în organigramă:

- a) Completați organigrama cu următoarele elemente: **Consiliul de administrație, director de turism, transporturi, financiar, compartiment recepție, recrutare și angajare, trafic accesoriu, secretariat.**



- b) Precizați tipul de societate, după forma juridică .

- c) Precizați tipul de organigramă, după modul de organizare a elementelor componente.

TEST DE EVALUARE ÎNȚIALĂ

Anul școlar 2011-2012

Modulul Oferta de produse și servicii în cadrul agenției de turism

Clasa a XII-a

BAREM DE EVALUARE ȘI DE NOTARE

MODEL

- Se punctează oricare alte formulări/ modalități de rezolvare corectă a cerințelor.
- Nu se acordă punctaje intermediare, altele decât cele precizate explicit prin barem. Nu se acordă fracțiuni de punct.
- Se acordă 10 puncte din oficiu. Nota finală se calculează prin împărțirea punctajului total acordat la 10.

PARTEA I **(50 de puncte)**

A. 25 puncte

1- c, 2 - a, 3 - d, 4 - c, 5 - a

Se acordă câte **5 puncte** pentru fiecare răspuns corect.

B. 25 puncte

1- A, 2 - A, 3 - A, 4 - A, 5 - A

Se acordă câte **5 puncte** pentru fiecare răspuns corect.

PARTEA a II-a **(40 de puncte)**

a) Se acordă câte **4 puncte** pentru fiecare element identificat corect.

(8 x 4 puncte = 32 puncte)

b) Societate pe acțiuni

Se acordă **2 puncte** pentru răspuns corect.

c) Organigramă de tip piramidă – în care compartimentele sunt ordonate pe verticală, plasează adunarea generală a acționarilor sau asociaților în vârf, având în subordine celelalte posturi și compartimente, cu respectarea nivelurilor și ponderilor ierarhice, precum și a relațiilor organizatorice specifice.

Se acordă **6 puncte** pentru răspuns corect.